

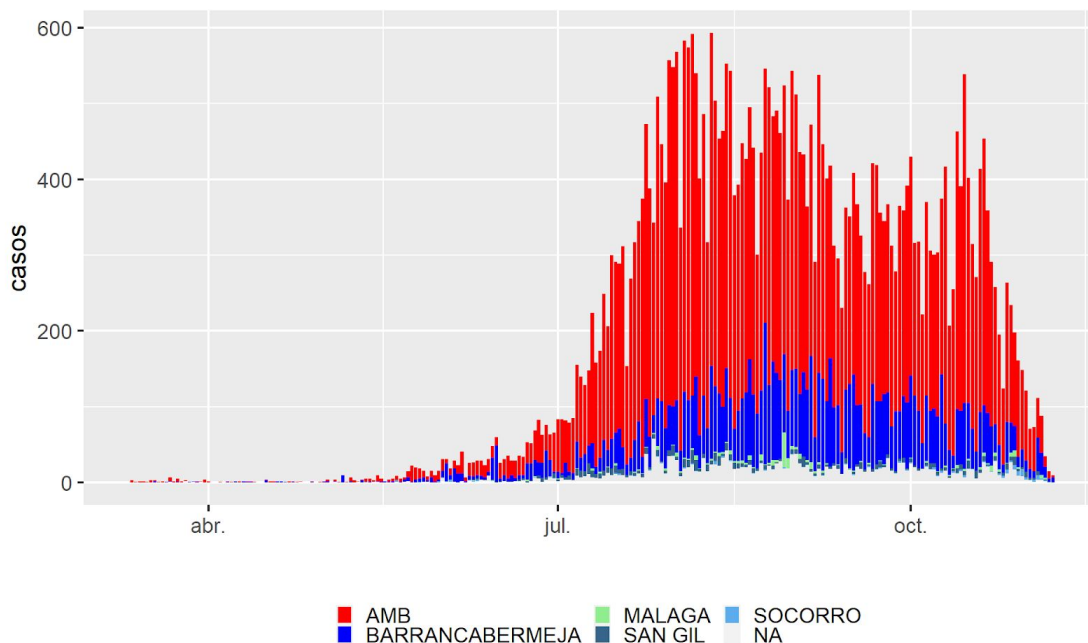


## Circular semanal COVID-19 Santander

### Secretaria de Salud - Grupo de Epidemiología y Demografía

#### Casos Confirmados

Con corte al día 8 del mes 11 en Santander se han reportado un total de 45561 casos confirmados (287 casos nuevos en las últimas 24 horas) de los cuales 4229 corresponden a casos activos. De los casos activos, el 90.54% se encuentran en casa, el 5.32% se encuentran en hospitalización general, y el 4.14% se encuentran en UCI. El 86.85% de los casos confirmados totales se registran como recuperados. La siguiente figura presente la curva epidémica para Santander teniendo en cuenta la fecha de inicio de síntomas o fecha de toma de muestra para las personas sin síntomas.



Curva epidémica COVID-19 según zona y fecha de inicio de síntomas, Santander 2020

## Casos confirmados en conglomerados

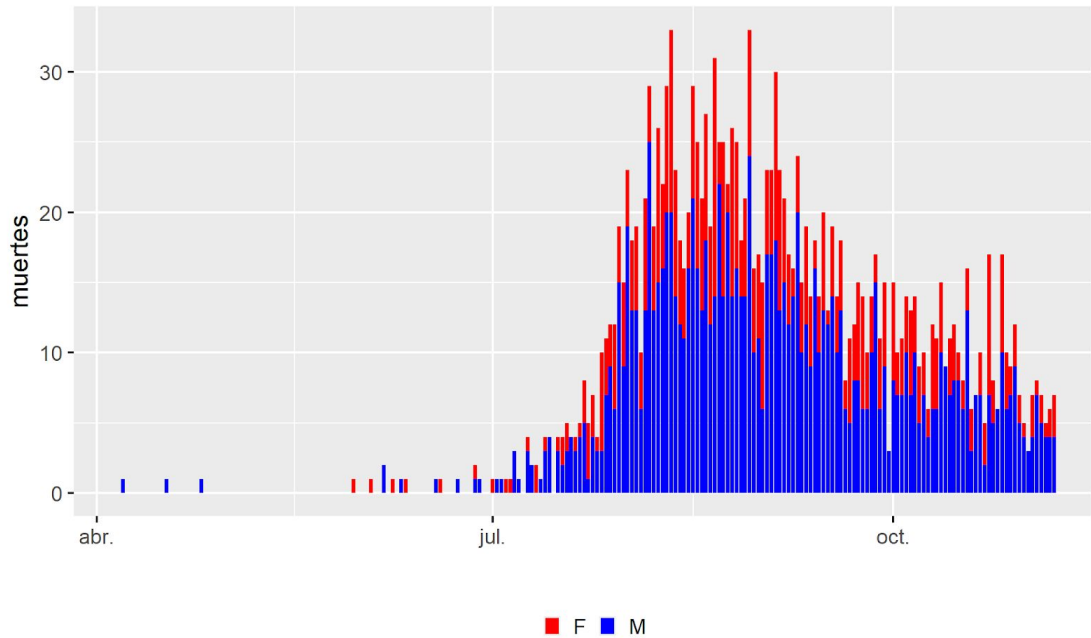
Actualmente se registran 18 conglomerados activos en Santander que en su conjunto aportan 576 casos activos. Los casos confirmados en los conglomerados activos se distribuyen de la siguiente manera:

### *Conglomerados activos de COVID-19, Santander 2020*

	Conglomerados	Casos activos
Centro de protección	4	63
Comunitario	6	11
Instituciones de Salud	1	25
Población migrante	1	4
Policía	2	3
Población Privada de Libertad	4	470

## ***Mortalidad por COVID-19***

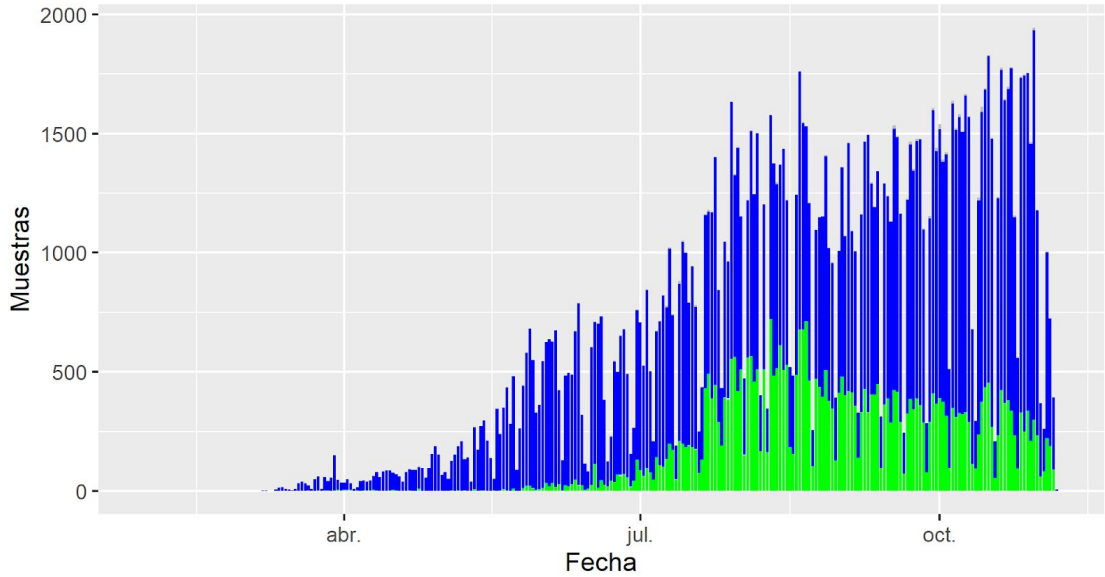
Para el día 9 del mes 11 de 2020 en Santander, se ha presentado 1762 defunciones por COVID-19 (13 en las últimas 24 horas). Del total de defunciones el 67.48 % corresponden al género masculino. La tasa de mortalidad es de 77.25 por 100.000 habitantes y la letalidad parcial es de 3.87%. A continuación se presenta la curva de mortalidad para Santander por fecha reportada de muerte.



*Curva de mortalidad por COVID-19, Santander 2020*

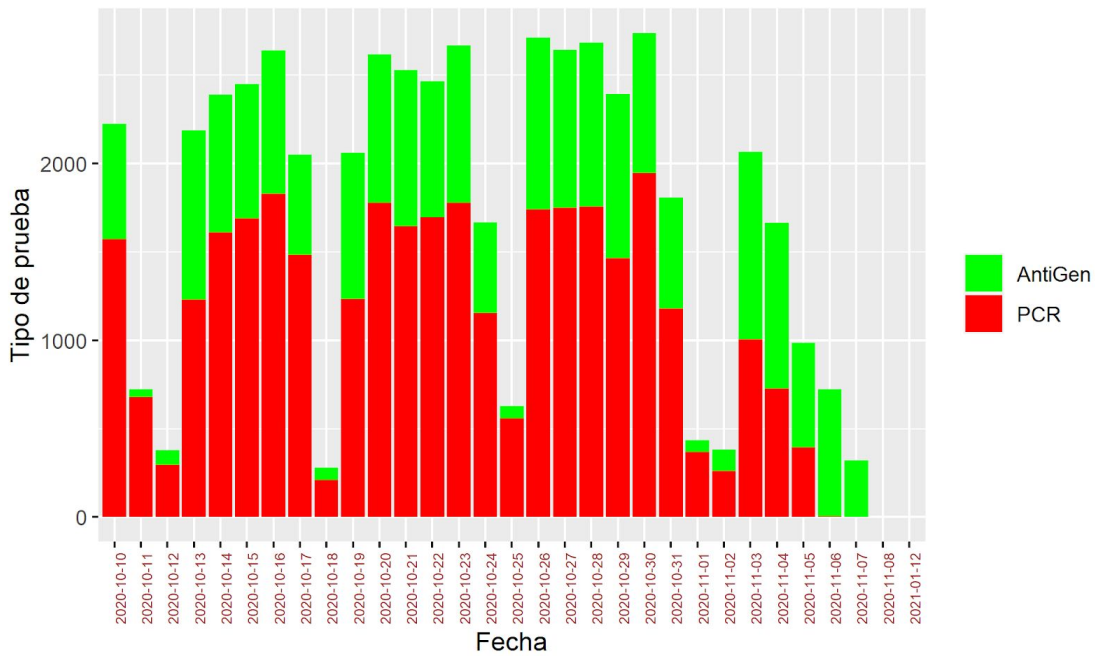
### ***Positividad de pruebas de laboratorio***

En el departamento se han realizado un total de 167324 de pruebas PCR para COVID-19 y 48667 de pruebas de Antígeno. La proporción es de 73359 muestras por millón de habitantes. El porcentaje de positividad acumulado para PCR es de 24.83%.



■ INDETERMINADO ■ NEGATIVO ■ NO PROCESADAS POR FALLAS PRE-ANALITICAS ■ POSITIVO ■ SIN PR

*Resultados de muestras para COVID-19 según fecha de toma, Santander 2020*



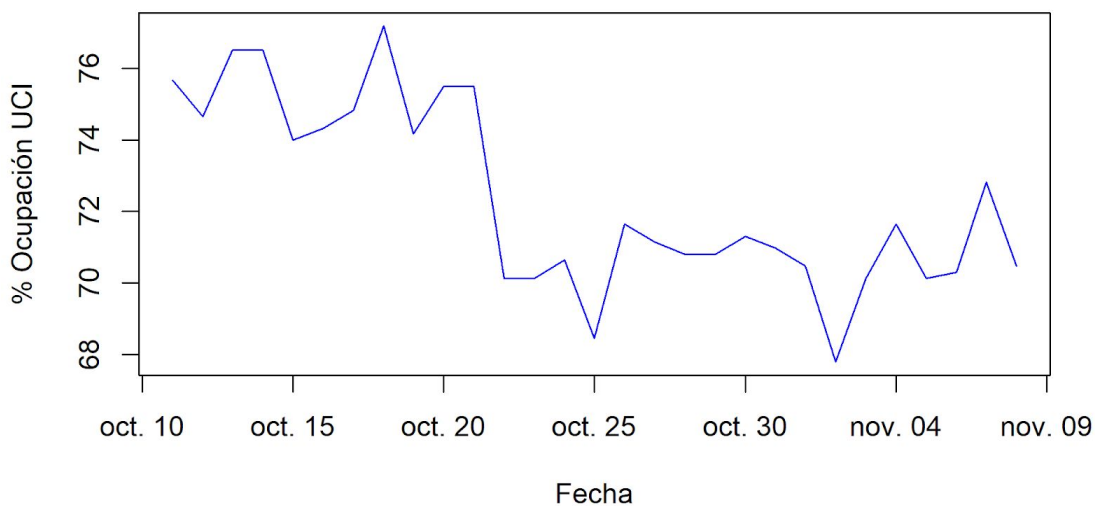
*PCR y Antígeno últimos 30 días, Santander 2020*

## Ocupación Unidades de Cuidados Intensivos - UCI

Actualmente la ocupación en UCI en Santander es de 70.47 % y la del área metropolitana de Bucaramanga es del 73.25 % con el siguiente comportamiento por municipios

Bucaramanga 64.58 % Floridablanca 89.86 % Piedecuesta 73.91 % Barrancabermeja 63.24 % Socorro 37.04 %

La tendencia de la ocupación UCI en el último mes es la siguiente



*Ocupación de Unidades de Cuidado Intensivo en el último mes, Santander2020*