

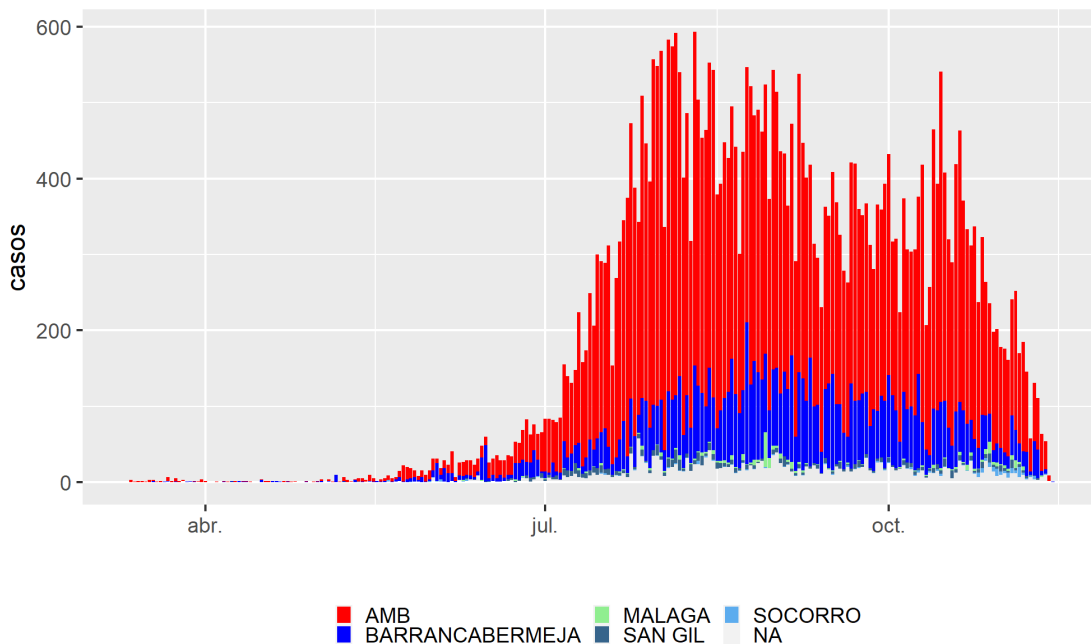


Informe diario COVID-19 Santander

Secretaria de Salud - Grupo de Epidemiología y Demografía

Casos Confirmados

Con corte al día 14 del mes 11 en Santander se han reportado un total de 47655 casos confirmados (308 casos nuevos en las últimas 24 horas) de los cuales 3971 corresponden a casos activos. De los casos activos, el 89.52% se encuentran en casa, el 6.6% se encuentran en hospitalización general, y el 3.88% se encuentran en UCI. El 87.85% de los casos confirmados totales se registran como recuperados. La siguiente figura presente la curva epidémica para Santander teniendo en cuenta la fecha de inicio de síntomas o fecha de toma de muestra para las personas sin síntomas.



AMB= Área Metropolitana de Bucaramanga. Nota: últimos 15 días se consideran datos con alta incertidumbre

Casos confirmados en conglomerados

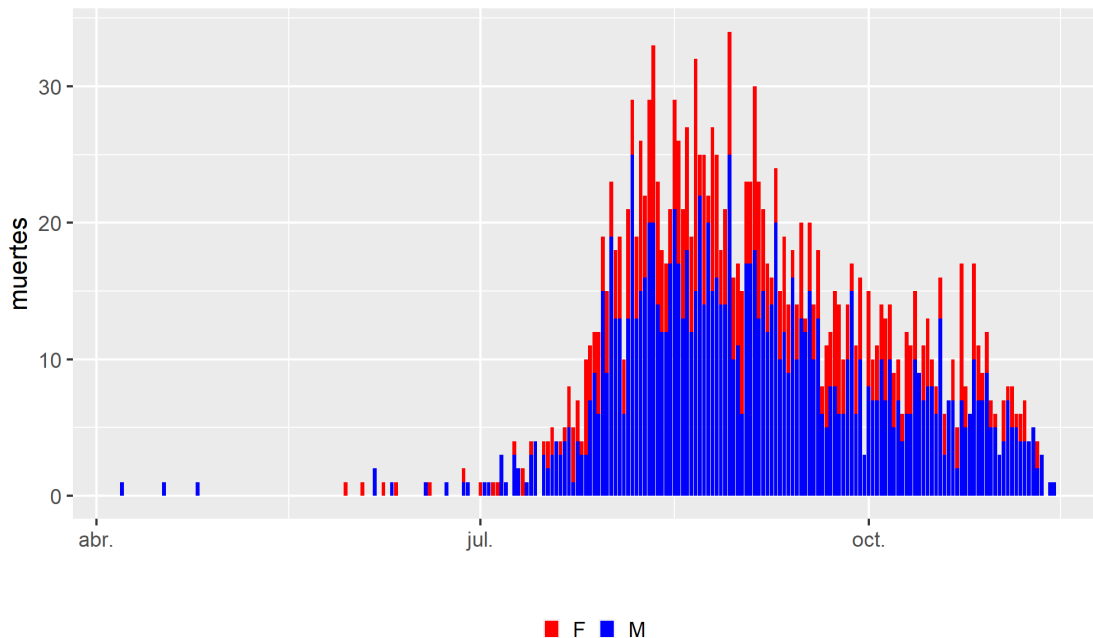
Actualmente se registran 19 conglomerados activos en Santander que en su conjunto aportan 404 casos activos. Los casos confirmados en los conglomerados activos se distribuyen de la siguiente manera:

Conglomerados activos de COVID-19, Santander 2020

	Conglomerados	Casos activos
Centro de protección	5	9
Comunitario	6	5
Instituciones de Salud	1	25
Población migrante	1	0
Policía	2	3
Población Privada de Libertad	4	362

Mortalidad por COVID-19

Para el día 14 del mes 11 de 2020 en Santander, se ha presentado 1821 defunciones por COVID-19 (11 en las últimas 24 horas). Del total de defunciones el 67.87 % corresponden al género masculino. La tasa de mortalidad es de 79.84 por 100.000 habitantes y la letalidad parcial es de 3.82%. A continuación se presenta la curva de mortalidad para Santander por fecha reportada de muerte.

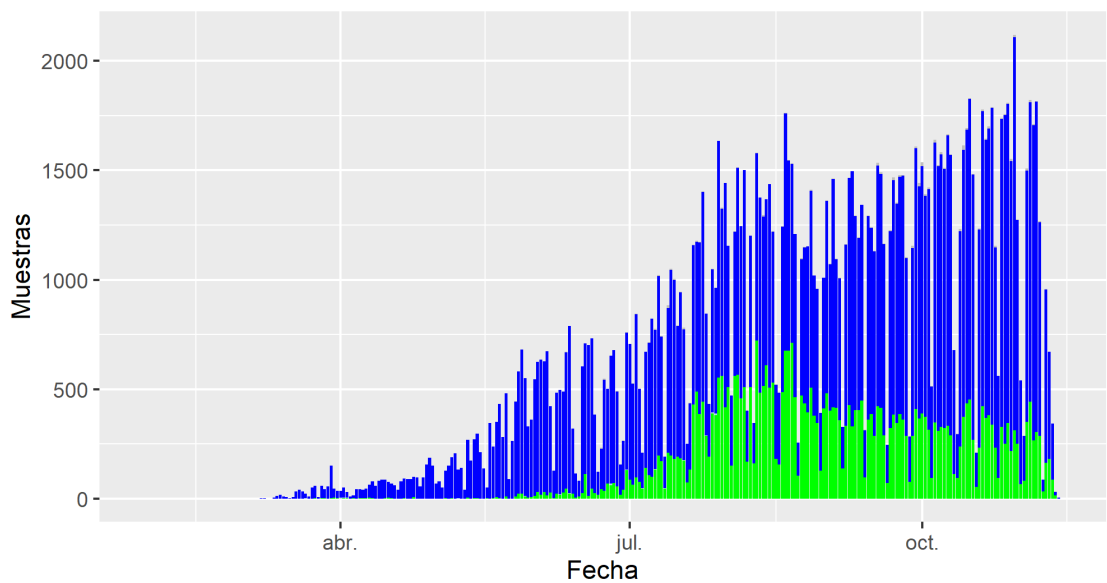


F=Femenino, M=Masculino

Positividad de pruebas de laboratorio

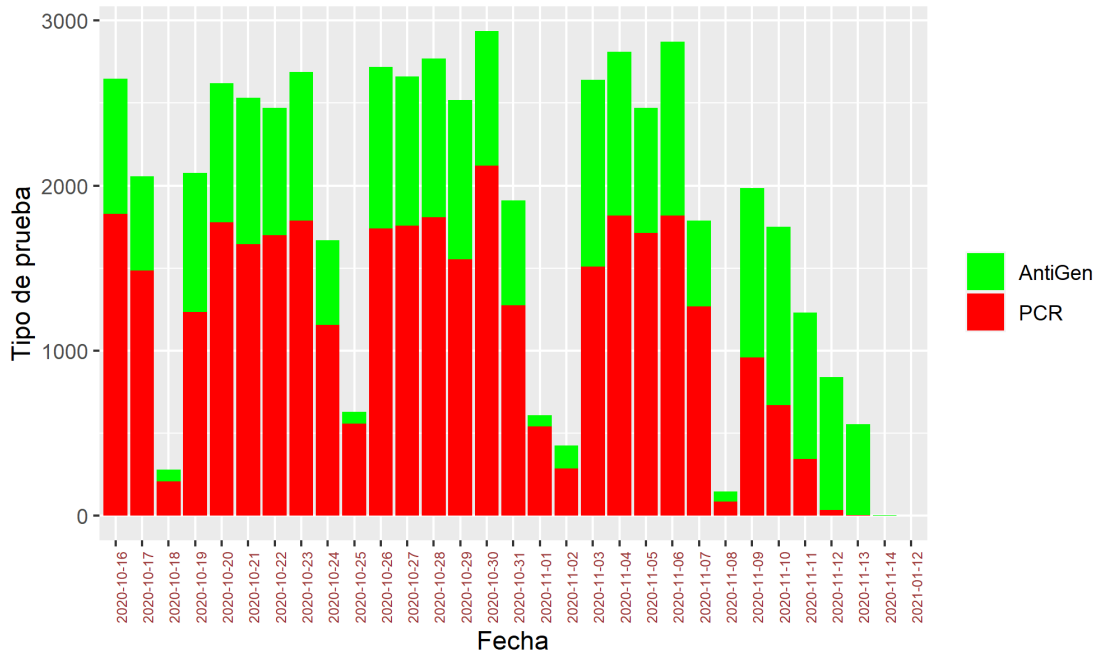
En el departamento se han realizado un total de 176091 de pruebas PCR para COVID-19 y 54160 de pruebas de Antígeno. La proporción es de 77202 muestras por millón de habitantes. El porcentaje de positividad acumulado para PCR es de 24.56%.

```
## png  
## 2
```



■ INDETERMINADO ■ NEGATIVO ■ NO PROCESADAS POR FALLAS PRE-ANALITICAS ■ POSITIVO ■ SIN PR

Resultados de muestras para COVID-19 según fecha de toma, Santander 2020



PCR y Antígeno últimos 30 días, Santander 2020

Ocupación Unidades de Cuidados Intensivos - UCI

Actualmente la ocupación total en UCI en Santander es de 70.47 % (por COVID-19 21.64 %) y la del área metropolitana de Bucaramanga es del 72.06 % (por COVID-19 19.64 %) con el siguiente comportamiento por municipios

Bucaramanga 61.99 %

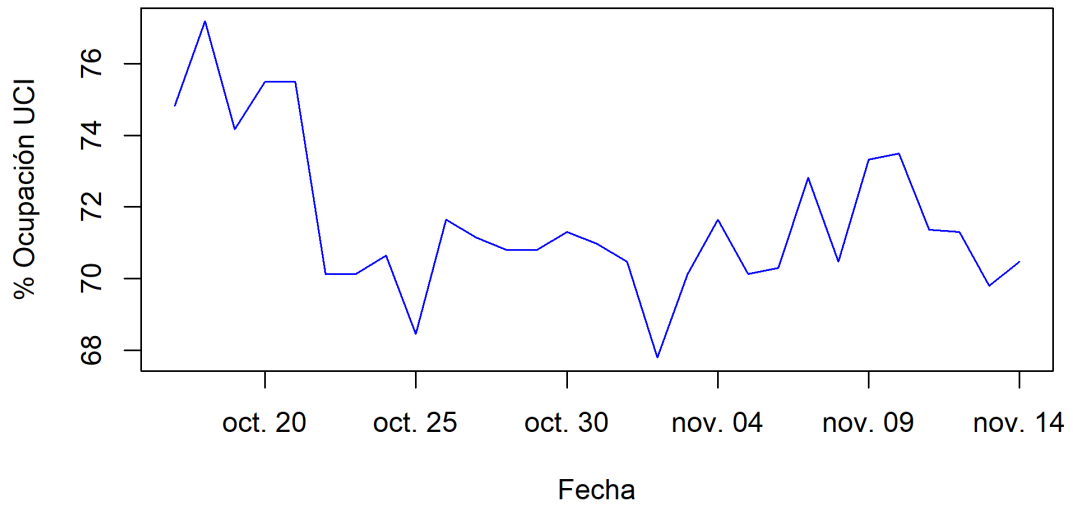
Floridablanca 94.93 %

Piedecuesta 67.39 %

Barrancabermeja 63.24 %

Socorro 48.15 %

La tendencia de la ocupación UCI en el último mes es la siguiente



Ocupación de Unidades de Cuidado Intensivo en el último mes, Santander2020