

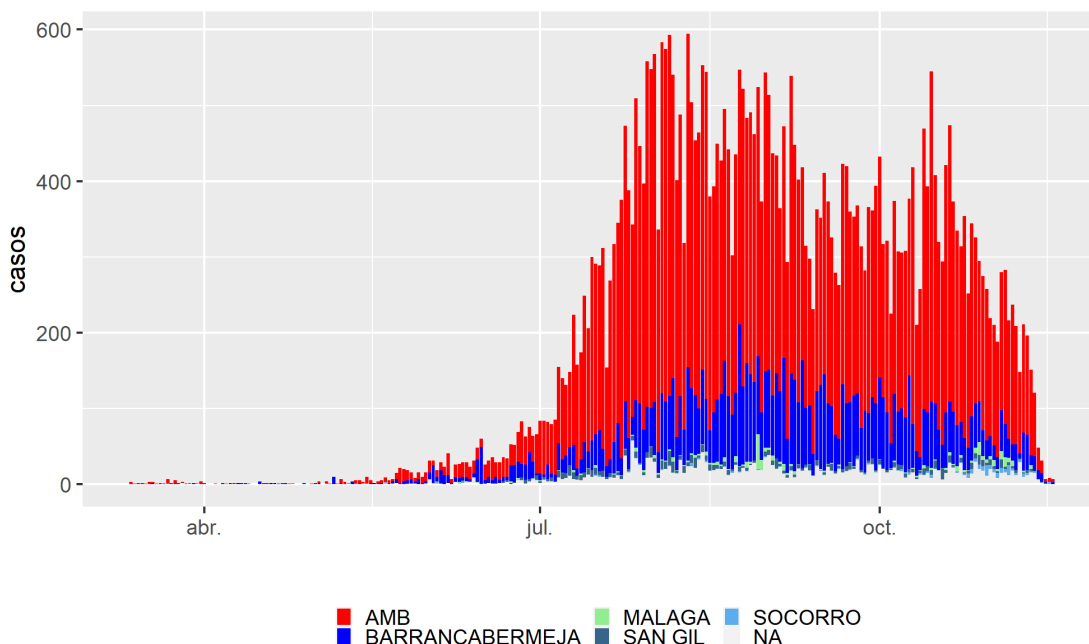


## Informe diario COVID-19 Santander

### Secretaria de Salud - Grupo de Epidemiología y Demografía

#### Casos Confirmados

Con corte al día 18 del mes 11 en Santander se han reportado un total de 48871 casos confirmados (255 casos nuevos en las últimas 24 horas) de los cuales 3822 corresponden a casos activos. De los casos activos, el 88.62% se encuentran en casa, el 7.59% se encuentran en hospitalización general, y el 3.79% se encuentran en UCI. El 88.34% de los casos confirmados totales se registran como recuperados. La siguiente figura presente la curva epidémica para Santander teniendo en cuenta la fecha de inicio de síntomas o fecha de toma de muestra para las personas sin síntomas.



AMB= Área Metropolitana de Bucaramanga. Nota: últimos 15 días se consideran datos con alta incertidumbre

Casos confirmados en conglomerados

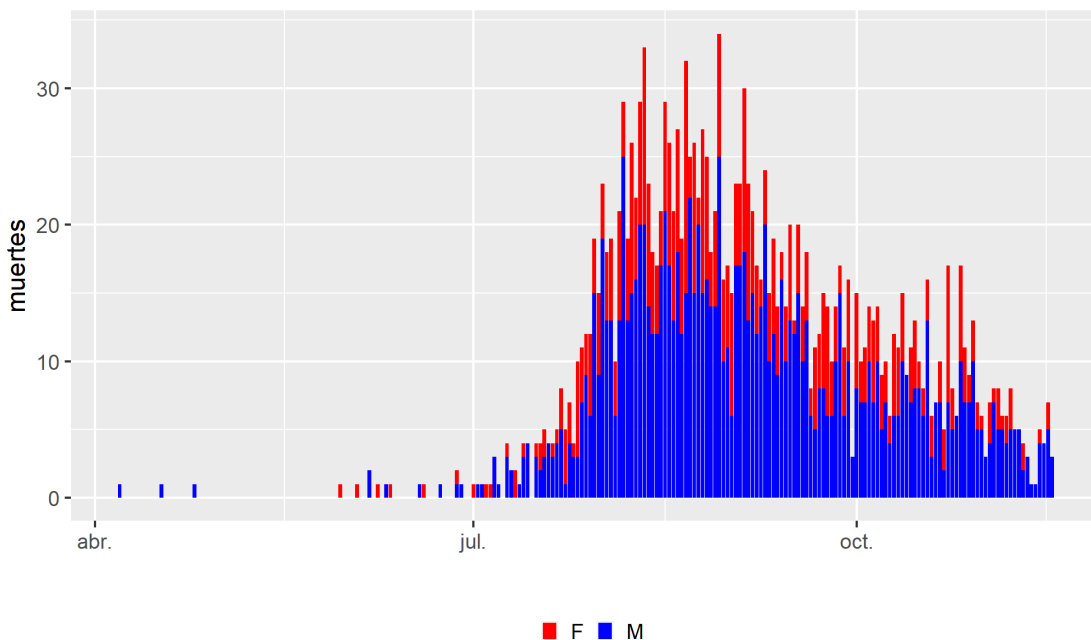
Actualmente se registran 20 conglomerados activos en Santander que en su conjunto aportan 371 casos activos. Los casos confirmados en los conglomerados activos se distribuyen de la siguiente manera:

*Conglomerados activos de COVID-19, Santander 2020*

	Conglomerados	Casos activos
Centro de protección	5	9
Comunitario	6	1
Instituciones de Salud	2	44
Población migrante	1	0
Policía	2	0
Población Privada de Libertad	4	317

**Mortalidad por COVID-19**

Para el día 18 del mes 11 de 2020 en Santander, se ha presentado 1874 defunciones por COVID-19 (16 en las últimas 24 horas). Del total de defunciones el 67.98 % corresponden al género masculino. La tasa de mortalidad es de 82.16 por 100.000 habitantes y la letalidad parcial es de 3.83%. A continuación se presenta la curva de mortalidad para Santander por fecha reportada de muerte.

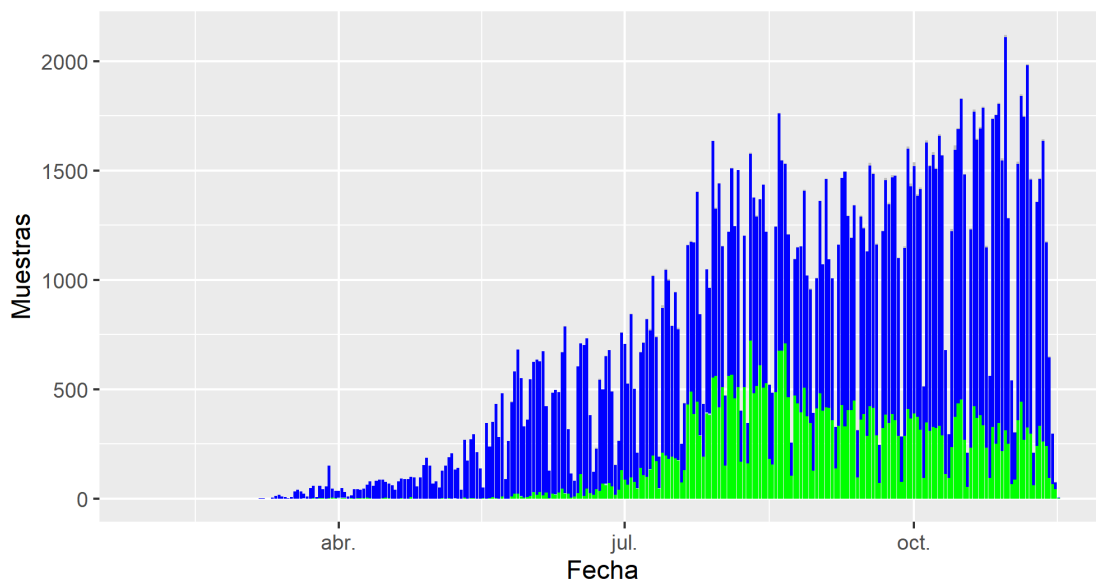


F=Femenino, M=Masculino

## Positividad de pruebas de laboratorio

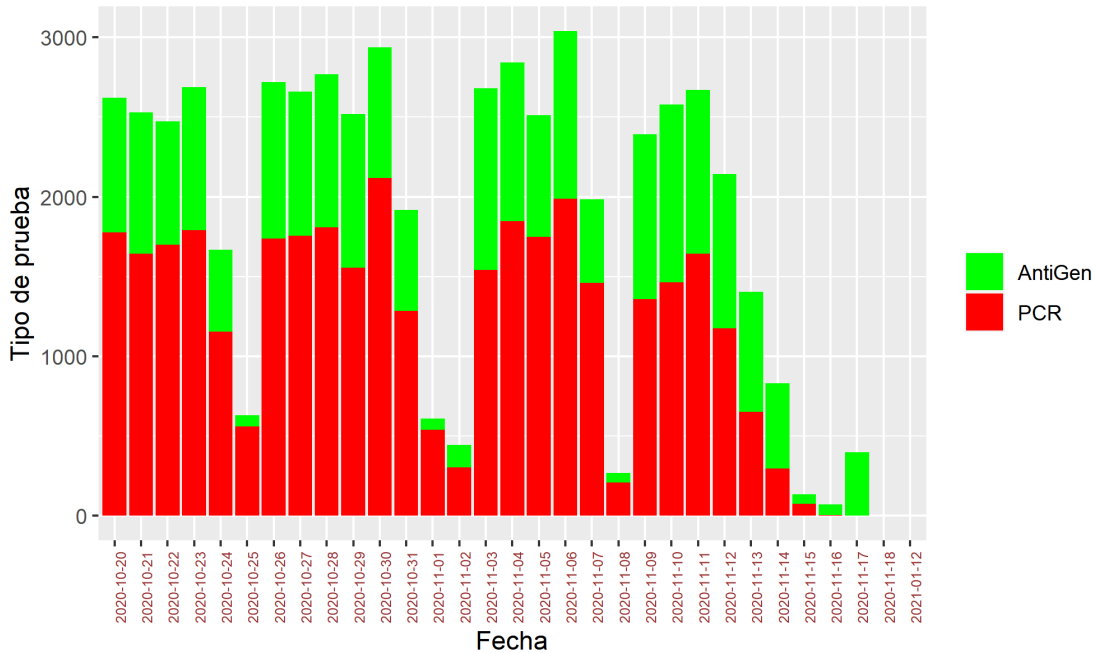
En el departamento se han realizado un total de 181371 de pruebas PCR para COVID-19 y 55796 de pruebas de Antígeno. La proporción es de 79517 muestras por millón de habitantes. El porcentaje de positividad acumulado para PCR es de 24.34%.

## png  
## 2



■ INDETERMINADO ■ NEGATIVO ■ NO PROCESADAS POR FALLAS PRE-ANALITICAS ■ POSITIVO ■ SIN PR

*Resultados de muestras para COVID-19 según fecha de toma, Santander 2020*



*PCR y Antígeno últimos 30 días, Santander 2020*

### ***Ocupación Unidades de Cuidados Intensivos - UCI***

Actualmente la ocupación total en UCI en Santander es de 67.48 % (por COVID-19 21.68 %) y la del área metropolitana de Bucaramanga es del 72.62 % (por COVID-19 20.63 %) con el siguiente comportamiento por municipios

Bucaramanga 61.42 %

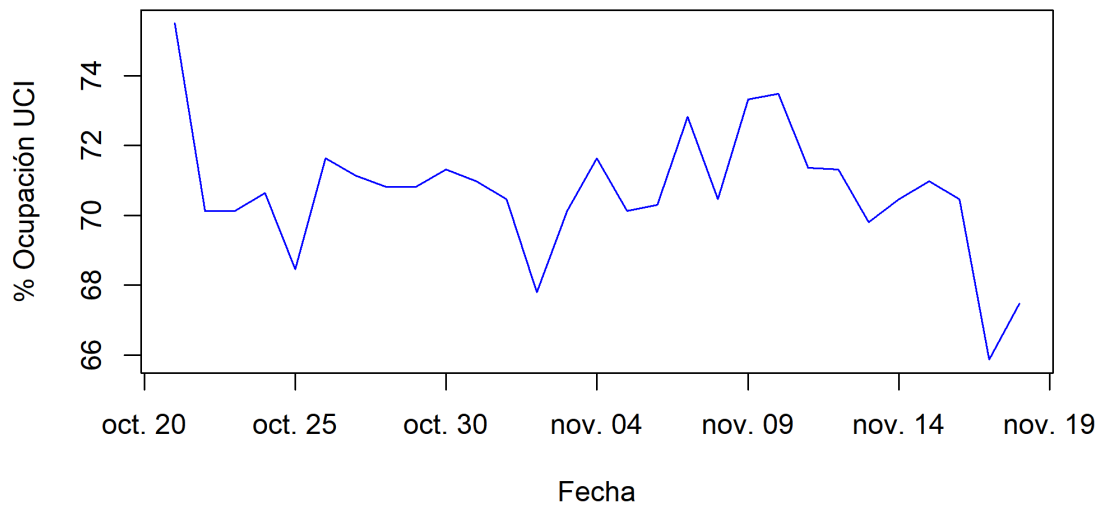
Floridablanca 96.55 %

Piedecuesta 67.39 %

Barrancabermeja 52.24 %

Socorro 48.15 %

La tendencia de la ocupación UCI en el último mes es la siguiente



*Ocupación de Unidades de Cuidado Intensivo en el último mes, Santander2020*