

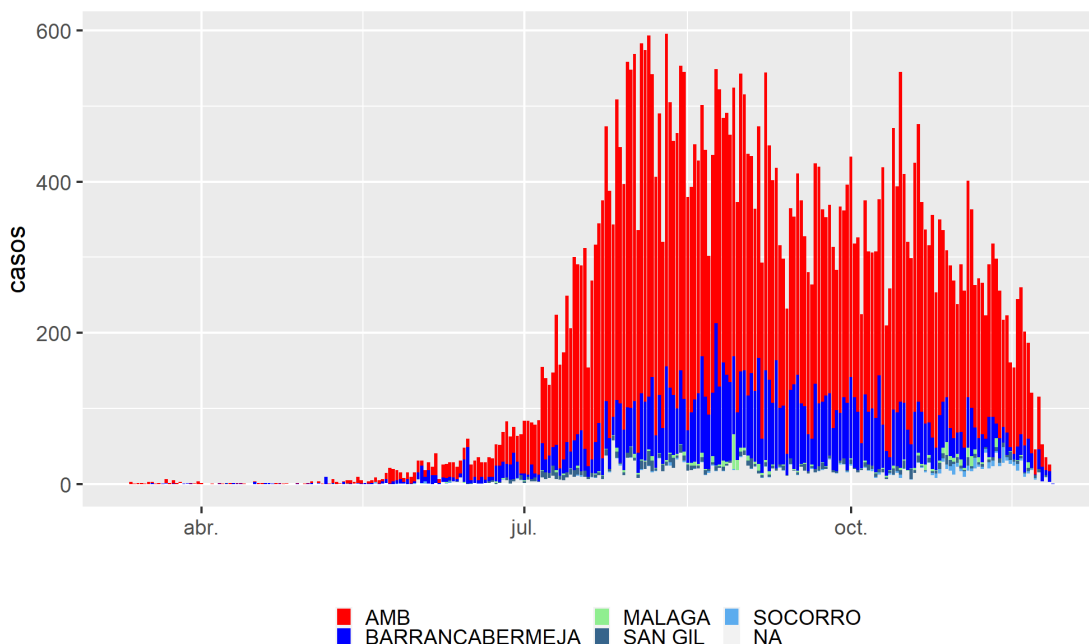


Informe diario COVID-19 Santander

Secretaría de Salud - Grupo de Epidemiología y Demografía

Casos Confirmados

Con corte al día 27 del mes 11 en Santander se han reportado un total de 52029 casos confirmados (527 casos nuevos en las últimas 24 horas) de los cuales 4185 corresponden a casos activos. De los casos activos, el 88.36% se encuentran en casa, el 7.17% se encuentran en hospitalización general, y el 4.47% se encuentran en UCI. El 88.16% de los casos confirmados totales se registran como recuperados. La siguiente figura presente la curva epidémica para Santander teniendo en cuenta la fecha de inicio de síntomas o fecha de toma de muestra para las personas sin síntomas.



AMB= Área Metropolitana de Bucaramanga. Nota: últimos 15 días se consideran datos con alta incertidumbre

Casos confirmados en conglomerados

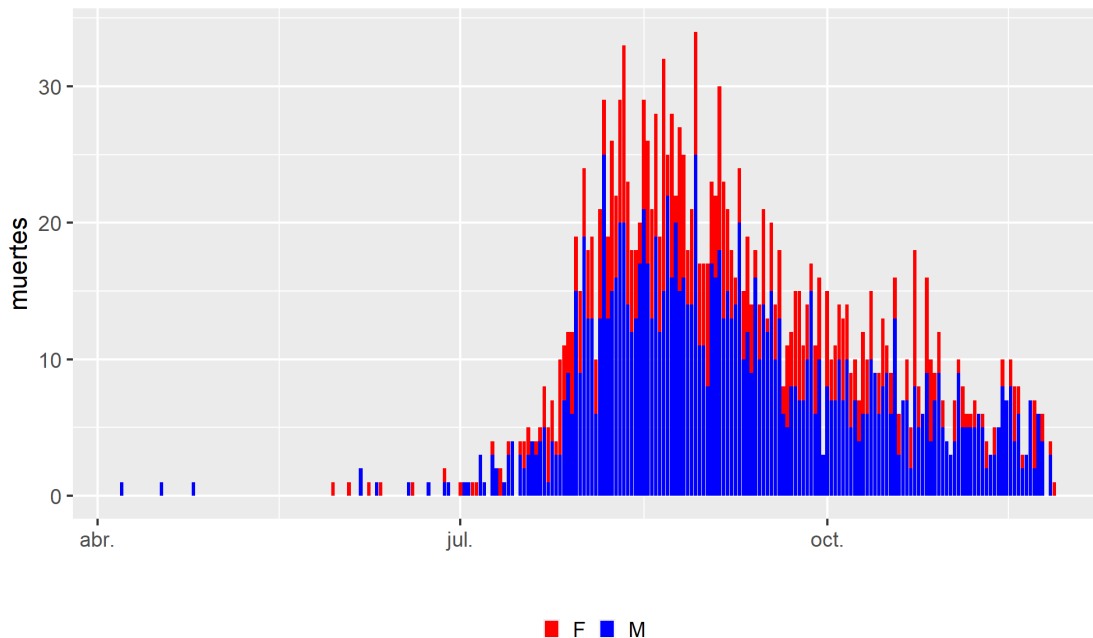
Actualmente se registran 22 conglomerados activos en Santander que en su conjunto aportan 238 casos activos. Los casos confirmados en los conglomerados activos se distribuyen de la siguiente manera:

Conglomerados activos de COVID-19, Santander 2020

	Conglomerados	Casos activos
Centro de protección	5	9
Comunitario	7	14
Instituciones de Salud	3	78
Población migrante	1	0
Policía	2	0
Población Privada de Libertad	4	137

Mortalidad por COVID-19

Para el día 27 del mes 11 de 2020 en Santander, se ha presentado 1977 defunciones por COVID-19 (12 en las últimas 24 horas). Del total de defunciones el 68.13 % corresponden al género masculino. La tasa de mortalidad es de 86.68 por 100.000 habitantes y la letalidad parcial es de 3.8%. A continuación se presenta la curva de mortalidad para Santander por fecha reportada de muerte.



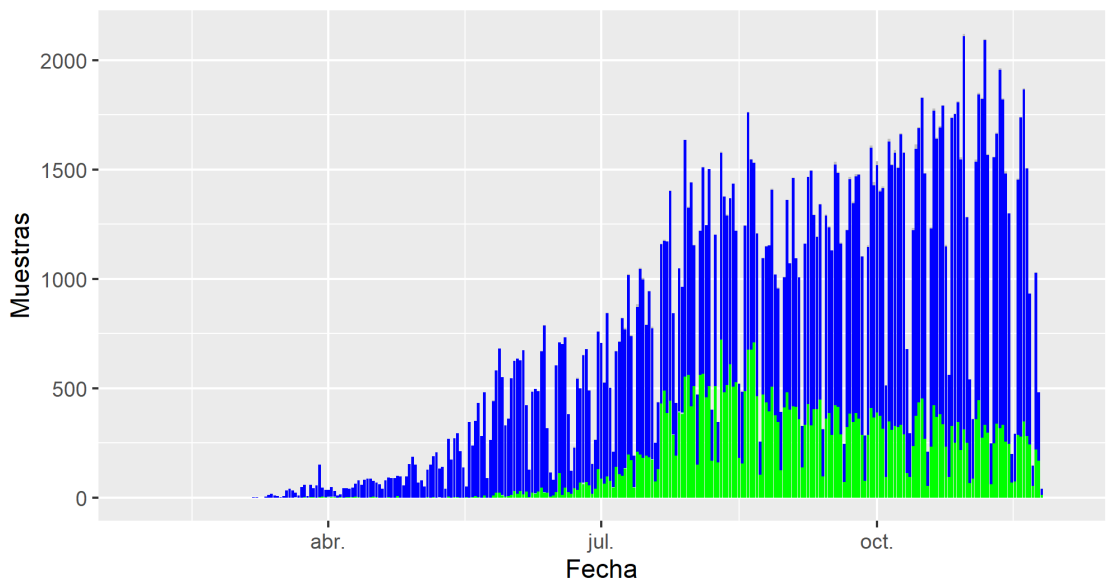
F=Femenino, M=Masculino

Positividad de pruebas de laboratorio

En el departamento se han realizado un total de 194656 de pruebas PCR para COVID-19 y 64240 de pruebas de Antígeno. La proporción es de 85341 muestras por millón de habitantes. El porcentaje de positividad acumulado para PCR es de 23.98%.

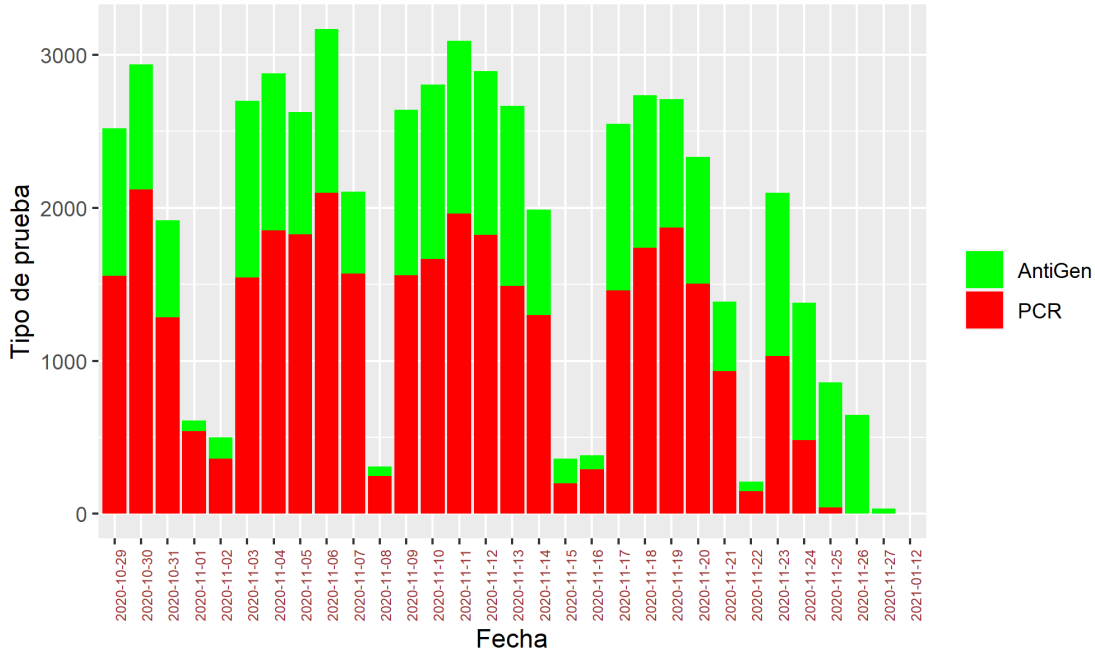
```
## Warning: position_stack requires non-overlapping x intervals
```

```
## png  
## 2
```



■ INDETERMINADO ■ NEGATIVO ■ NO PROCESADAS POR FALLAS PRE-ANALITICAS ■ POSITIVO ■ SIN PR

Resultados de muestras para COVID-19 según fecha de toma, Santander 2020



PCR y Antígeno últimos 30 días, Santander 2020

Ocupación Unidades de Cuidados Intensivos - UCI

Actualmente la ocupación total en UCI en Santander es de 69.26 % (por COVID-19 22.01 %) y la del área metropolitana de Bucaramanga es del 75.59 % (por COVID-19 21.16 %) con el siguiente comportamiento por municipios

Bucaramanga 67.63 %

Floridablanca 91.3 %

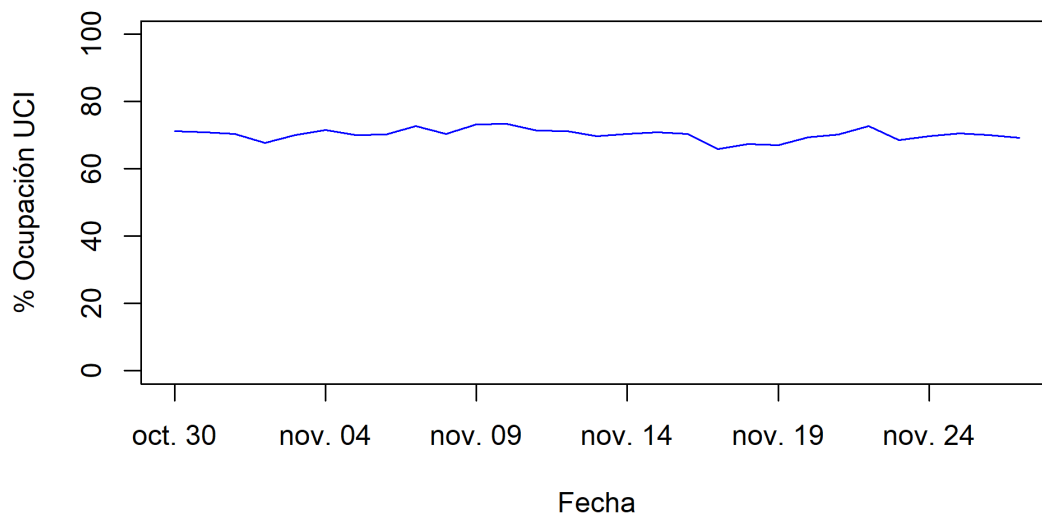
Piedecuesta 76.09 %

Barrancabermeja 52.94 %

Socorro 29.63 %

San Gil 0 %

La tendencia de la ocupación UCI en el último mes es la siguiente



Ocupación de Unidades de Cuidado Intensivo en el último mes, Santander2020