

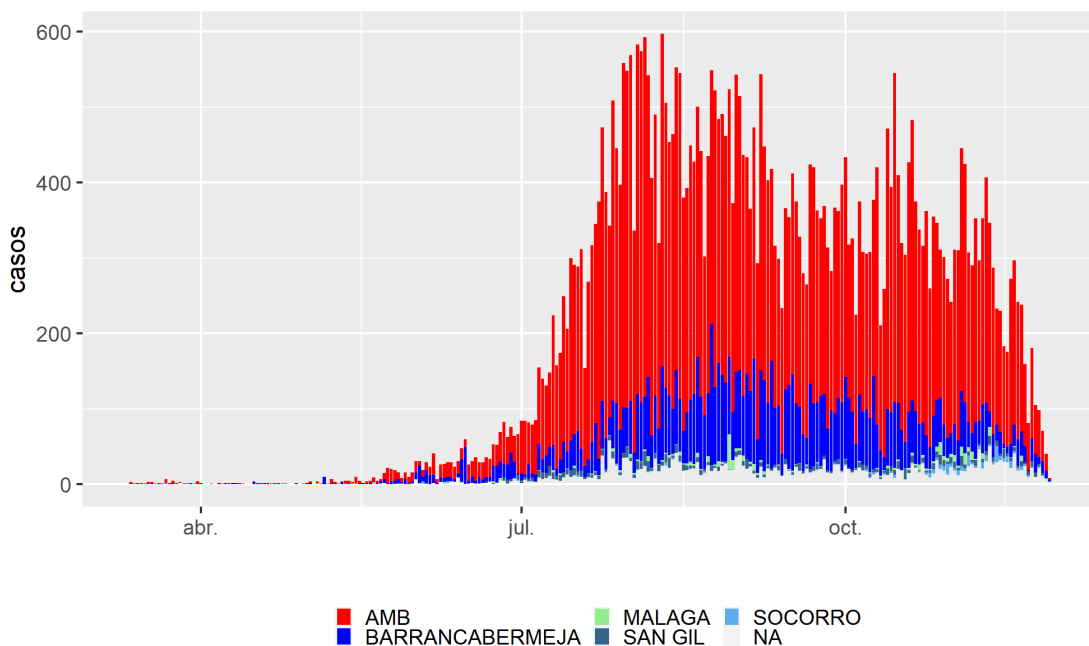


Informe diario COVID-19 Santander

Secretaría de Salud - Grupo de Epidemiología y Demografía

Casos Confirmados

Con corte al día 30 del mes 11 en Santander se han reportado un total de 53314 casos confirmados (418 casos nuevos en las últimas 24 horas) de los cuales 4235 corresponden a casos activos. De los casos activos, el 88.83% se encuentran en casa, el 7.51% se encuentran en hospitalización general, y el 3.66% se encuentran en UCI. El 88.29% de los casos confirmados totales se registran como recuperados. La siguiente figura presente la curva epidémica para Santander teniendo en cuenta la fecha de inicio de síntomas o fecha de toma de muestra para las personas sin síntomas.



AMB= Área Metropolitana de Bucaramanga. Nota: últimos 15 días se consideran datos con alta incertidumbre

Casos confirmados en conglomerados

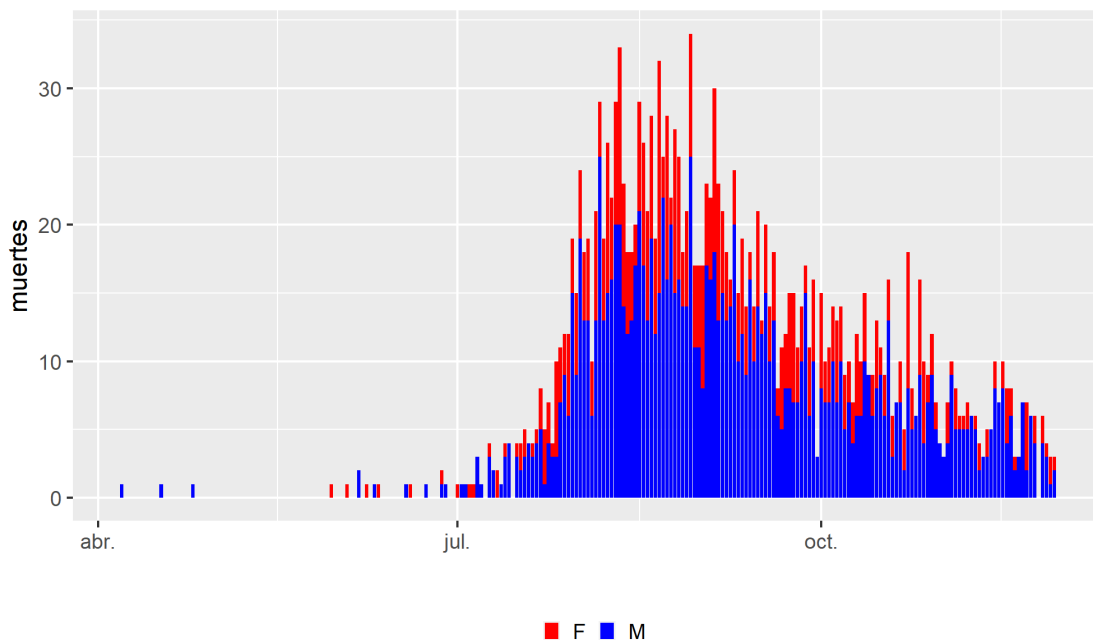
Actualmente se registran 27 conglomerados activos en Santander que en su conjunto aportan 188 casos activos. Los casos confirmados en los conglomerados activos se distribuyen de la siguiente manera:

Conglomerados activos de COVID-19, Santander 2020

	Conglomerados	Casos activos
Centro de protección	5	2
Comunitario	11	26
Instituciones de Salud	3	54
Población migrante	1	0
Policía	2	0
Población Privada de Libertad	5	106

Mortalidad por COVID-19

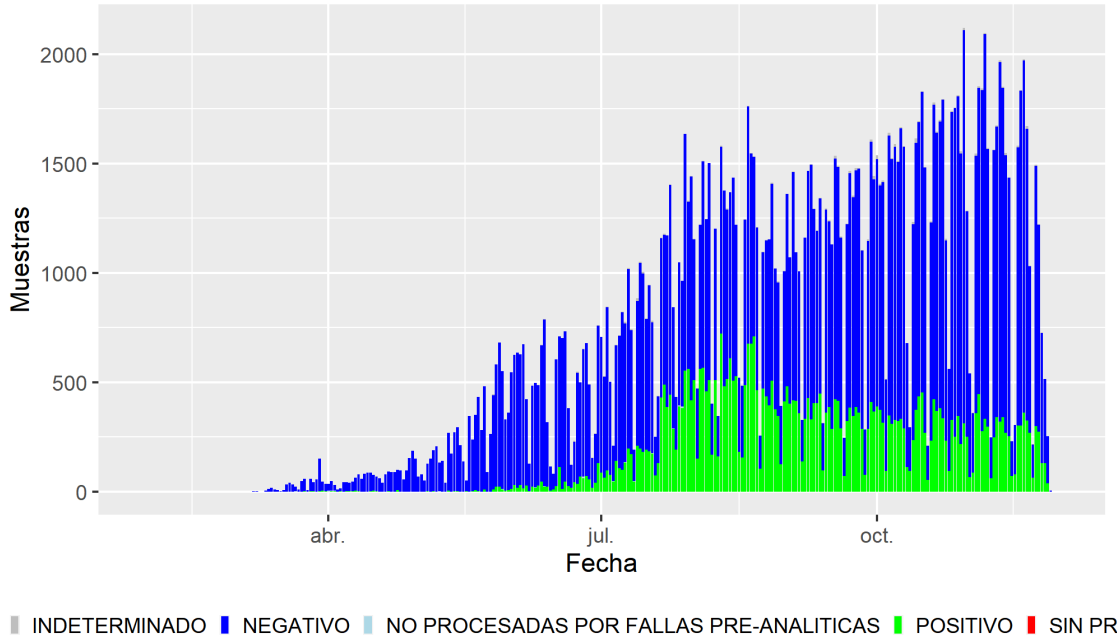
Para el día 30 del mes 11 de 2020 en Santander, se ha presentado 2009 defunciones por COVID-19 (7 en las últimas 24 horas). Del total de defunciones el 68.04 % corresponden al género masculino. La tasa de mortalidad es de 88.08 por 100.000 habitantes y la letalidad parcial es de 3.77%. A continuación se presenta la curva de mortalidad para Santander por fecha reportada de muerte.



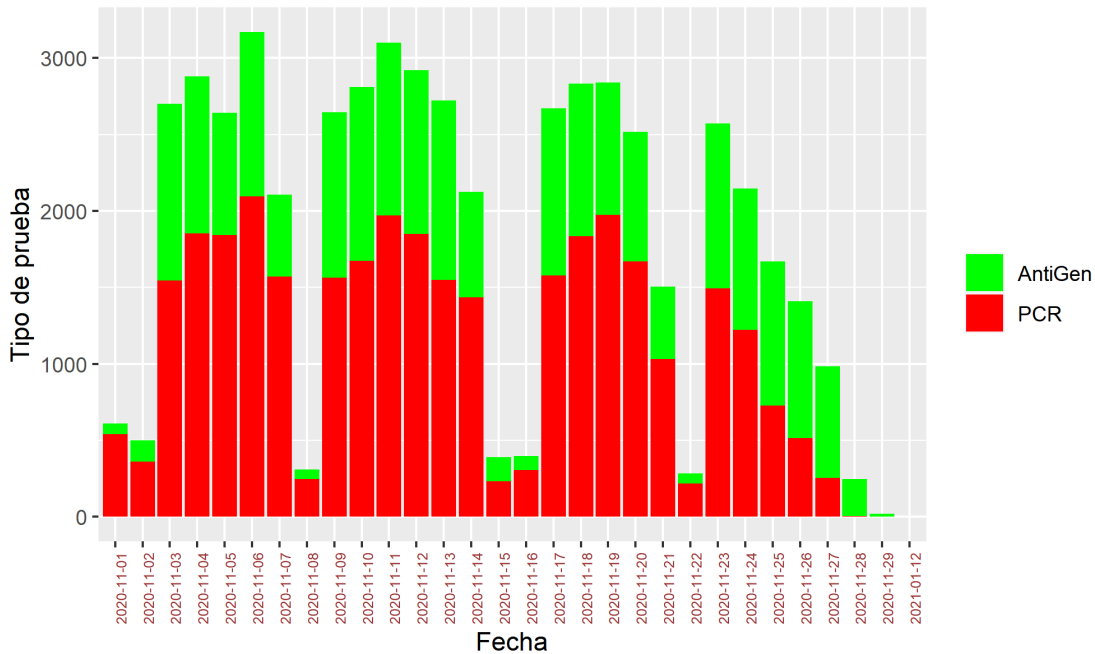
F=Femenino, M=Masculino

Positividad de pruebas de laboratorio

En el departamento se han realizado un total de 198275 de pruebas PCR para COVID-19 y 65681 de pruebas de Antígeno. La proporción es de 86928 muestras por millón de habitantes. El porcentaje de positividad acumulado para PCR es de 23.87%.



Resultados de muestras para COVID-19 según fecha de toma, Santander 2020



PCR y Antígeno últimos 30 días, Santander 2020

Ocupación Unidades de Cuidados Intensivos - UCI

Actualmente la ocupación total en UCI en Santander es de 67.64 % (por COVID-19 21.2 %) y la del área metropolitana de Bucaramanga es del 72.83 % (por COVID-19 20.47 %) con el siguiente comportamiento por municipios

Bucaramanga 67.99 %

Floridablanca 88.41 %

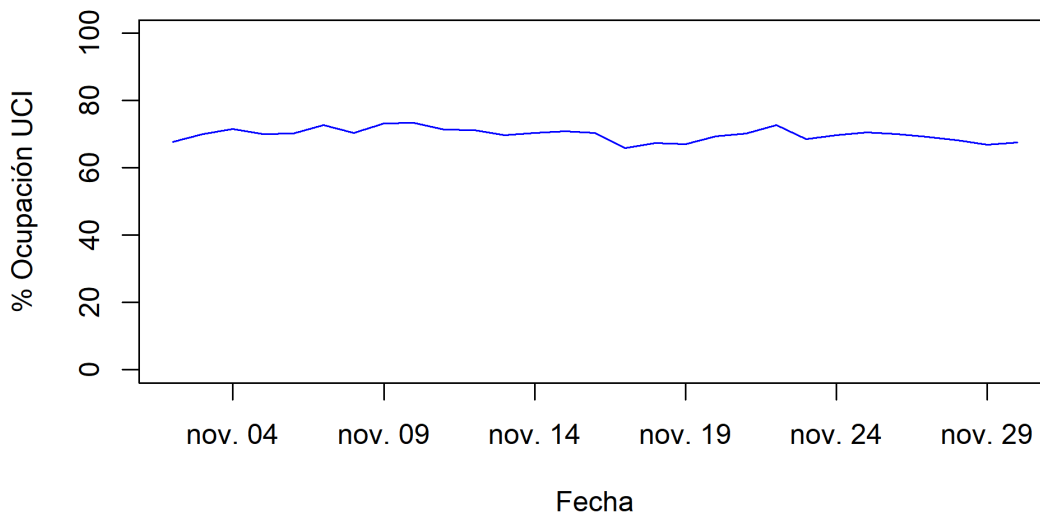
Piedecuesta 64.13 %

Barrancabermeja 54.41 %

Socorro 33.33 %

San Gil 20 %

La tendencia de la ocupación UCI en el último mes es la siguiente



Ocupación de Unidades de Cuidado Intensivo en el último mes, Santander 2020