

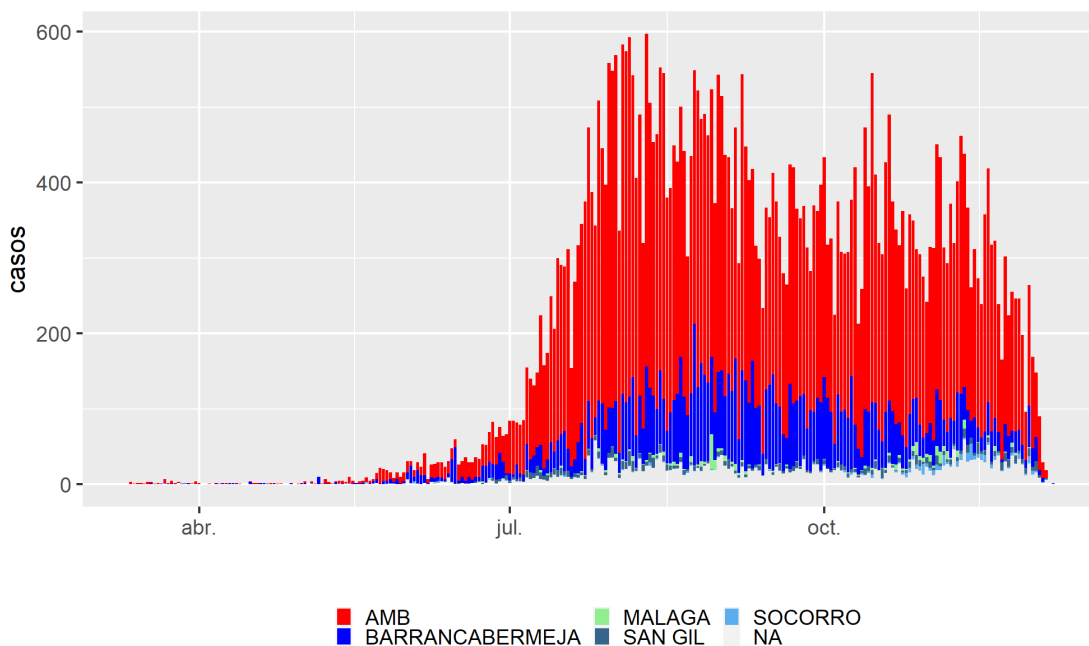


Informe diario COVID-19 Santander

Secretaría de Salud - Grupo de Epidemiología y Demografía

Casos Confirmados

Con corte al día 8 del mes 12 en Santander se han reportado un total de 56279 casos confirmados (218 casos nuevos en las últimas 24 horas) de los cuales 4423 corresponden a casos activos. De los casos activos, el 87.36% se encuentran en casa, el 8.14% se encuentran en hospitalización general, y el 4.5% se encuentran en UCI. El 88.44% de los casos confirmados totales se registran como recuperados. La siguiente figura presente la curva epidémica para Santander teniendo en cuenta la fecha de inicio de síntomas o fecha de toma de muestra para las personas sin síntomas.



AMB= Área Metropolitana de Bucaramanga. Nota: últimos 15 días se consideran datos con alta incertidumbre

Casos confirmados en conglomerados

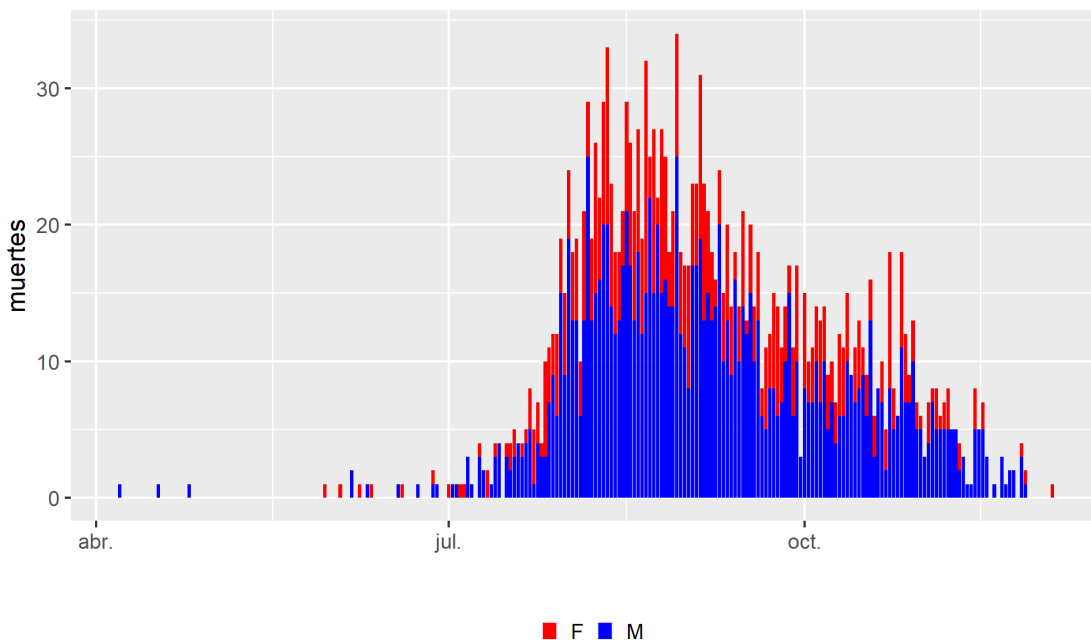
Actualmente se registran 28 conglomerados activos en Santander que en su conjunto aportan 193 casos activos. Los casos confirmados en los conglomerados activos se distribuyen de la siguiente manera:

Conglomerados activos de COVID-19, Santander 2020

	Conglomerados	Casos activos
Centro de protección	5	2
Comunitario	12	31
Instituciones de Salud	3	54
Población migrante	1	0
Policía	2	0
Población Privada de Libertad	5	106

Mortalidad por COVID-19

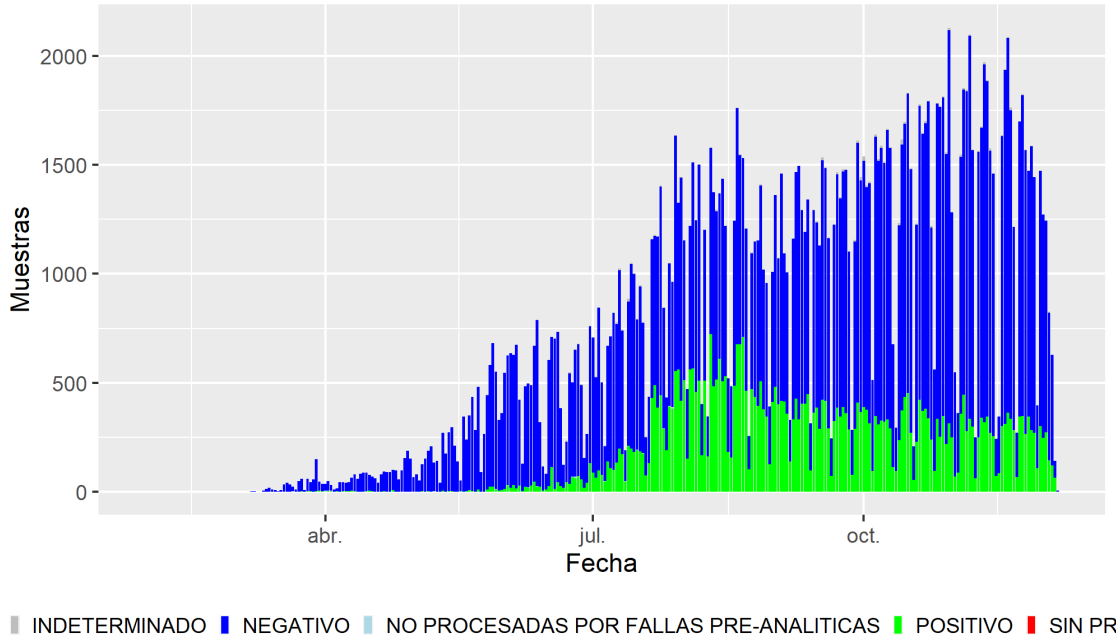
Para el día 8 del mes 12 de 2020 en Santander, se ha presentado 2081 defunciones por COVID-19 (9 en las últimas 24 horas). Del total de defunciones el 67.56 % corresponden al género masculino. La tasa de mortalidad es de 91.24 por 100.000 habitantes y la letalidad parcial es de 3.7%. A continuación se presenta la curva de mortalidad para Santander por fecha reportada de muerte.



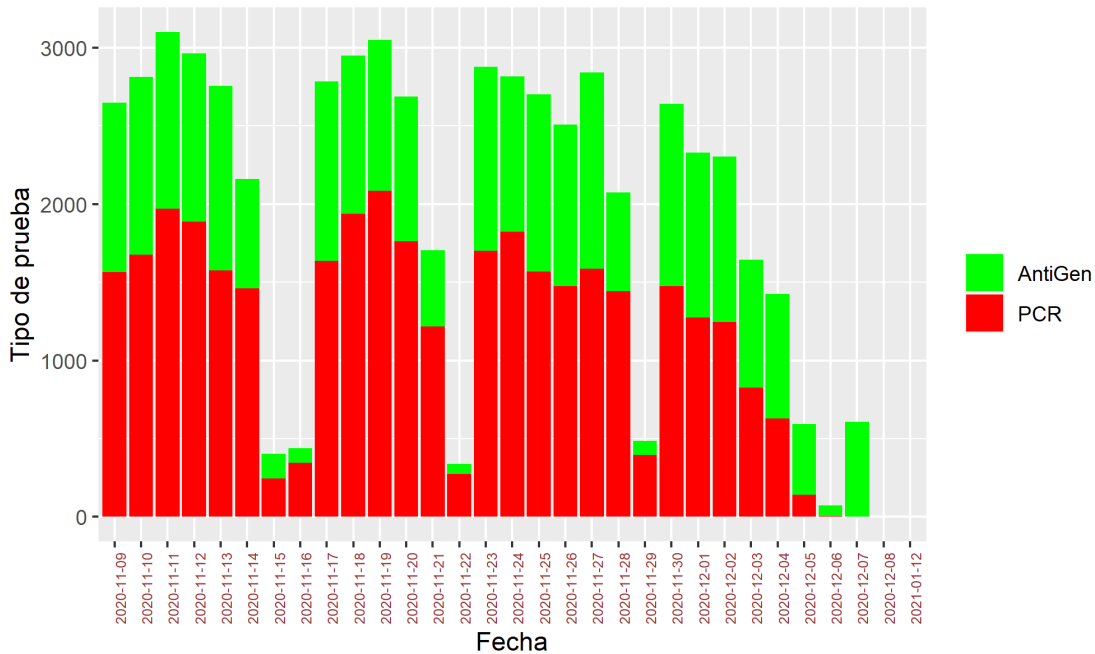
F=Femenino, M=Masculino

Positividad de pruebas de laboratorio

En el departamento se han realizado un total de 210560 de pruebas PCR para COVID-19 y 73544 de pruebas de Antígeno. La proporción es de 92314 muestras por millón de habitantes. El porcentaje de positividad acumulado para PCR es de 23.57%.



Resultados de muestras para COVID-19 según fecha de toma, Santander 2020



PCR y Antígeno últimos 30 días, Santander 2020

Ocupación Unidades de Cuidados Intensivos - UCI

Actualmente la ocupación total en UCI en Santander es de 69.9 % (por COVID-19 22.17 %) y la del área metropolitana de Bucaramanga es del 77.17 % (por COVID-19 23.43 %) con el siguiente comportamiento por municipios

Bucaramanga 66.91 %

Floridablanca 98.55 %

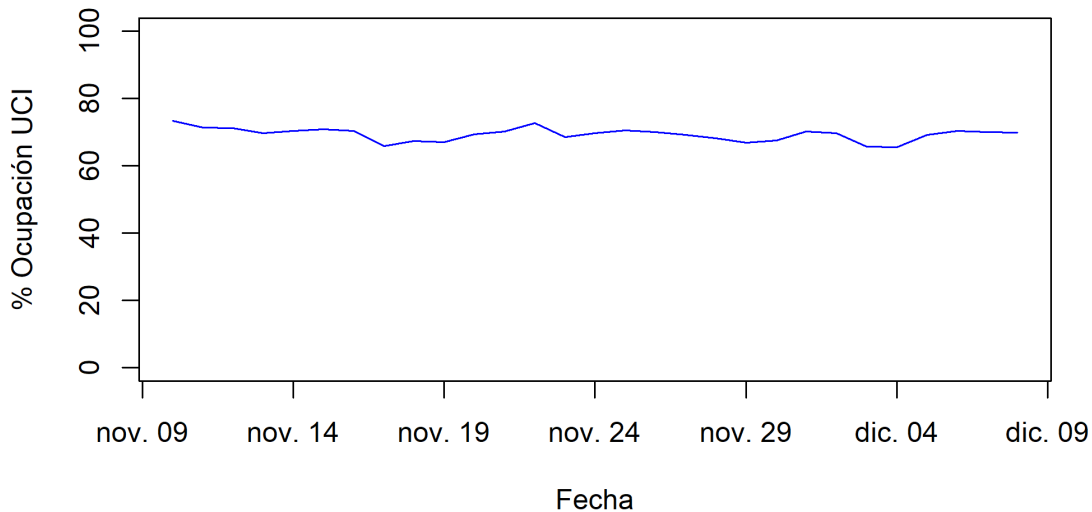
Piedecuesta 76.09 %

Barrancabermeja 50 %

Socorro 18.52 %

San Gil 10 %

La tendencia de la ocupación UCI en el último mes es la siguiente



Ocupación de Unidades de Cuidado Intensivo en el último mes, Santander2020