

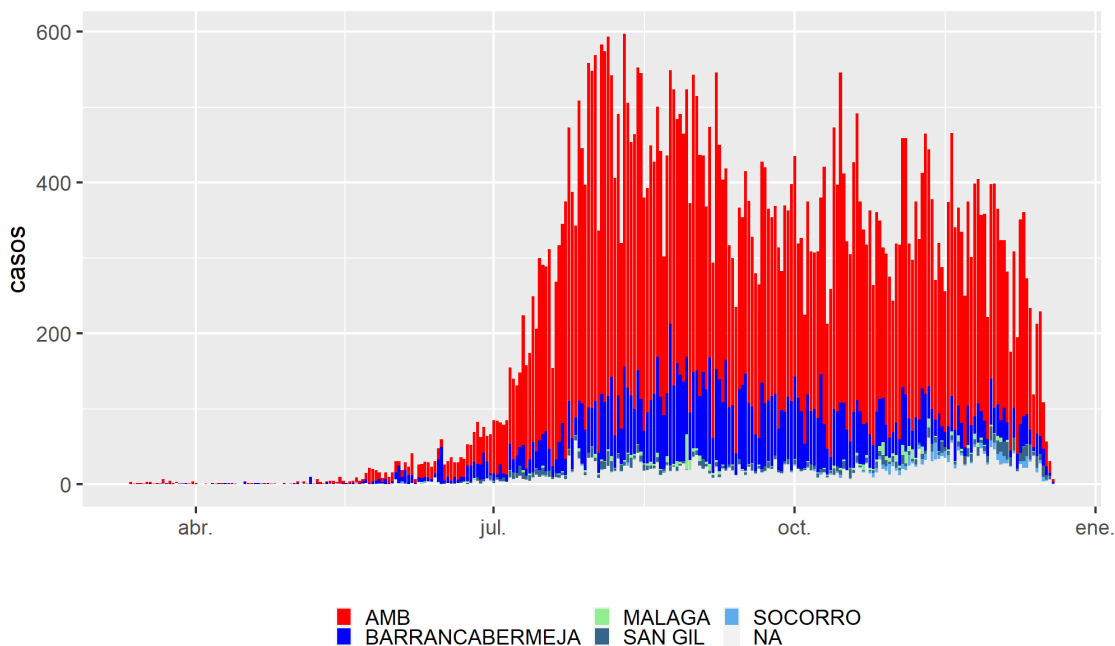


Informe diario COVID-19 Santander

Secretaria de Salud - Grupo de Epidemiología y Demografía

Casos Confirmados

Con corte al día 20 del mes 12 en Santander se han reportado un total de 61682 casos confirmados (405 casos nuevos en las últimas 24 horas) de los cuales 5229 corresponden a casos activos. De los casos activos, el 89.35% se encuentran en casa, el 7.86% se encuentran en hospitalización general, y el 2.79% se encuentran en UCI. El 87.93% de los casos confirmados totales se registran como recuperados. La siguiente figura presente la curva epidémica para Santander teniendo en cuenta la fecha de inicio de síntomas o fecha de toma de muestra para las personas sin síntomas.



AMB= Área Metropolitana de Bucaramanga. Nota: últimos 15 días se consideran datos con alta incertidumbre

Casos confirmados en conglomerados

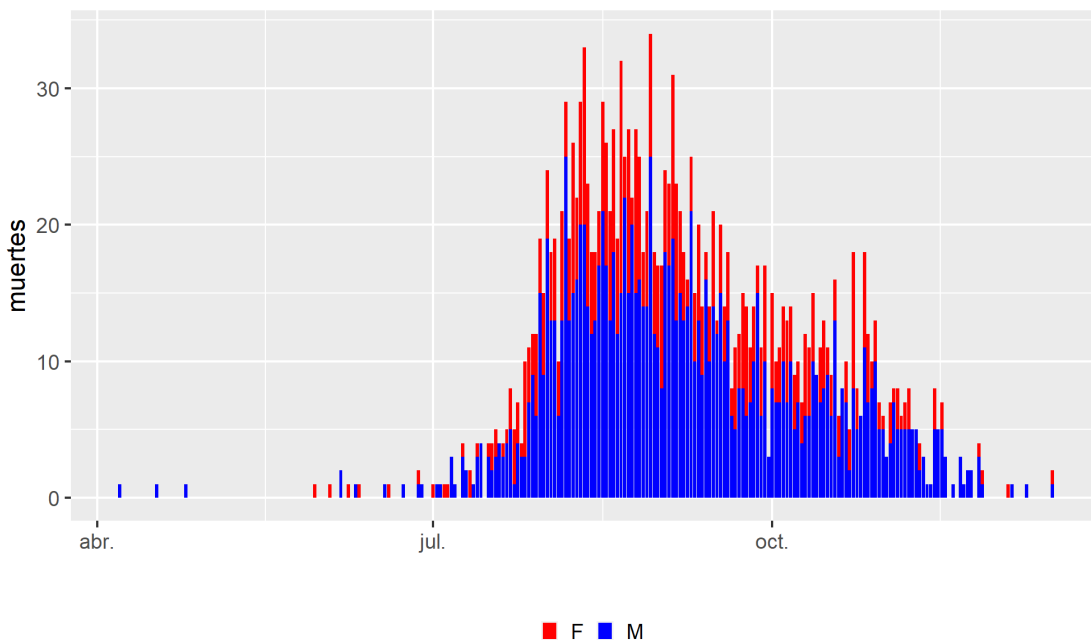
Actualmente se registran 35 conglomerados activos en Santander que en su conjunto aportan 121 casos activos. Los casos confirmados en los conglomerados activos se distribuyen de la siguiente manera:

Conglomerados activos de COVID-19, Santander 2020

	Conglomerados	Casos activos
Centro de protección	11	59
Comunitario	12	9
Instituciones de Salud	3	23
Población migrante	1	0
Policía	3	4
Población Privada de Libertad	5	26

Mortalidad por COVID-19

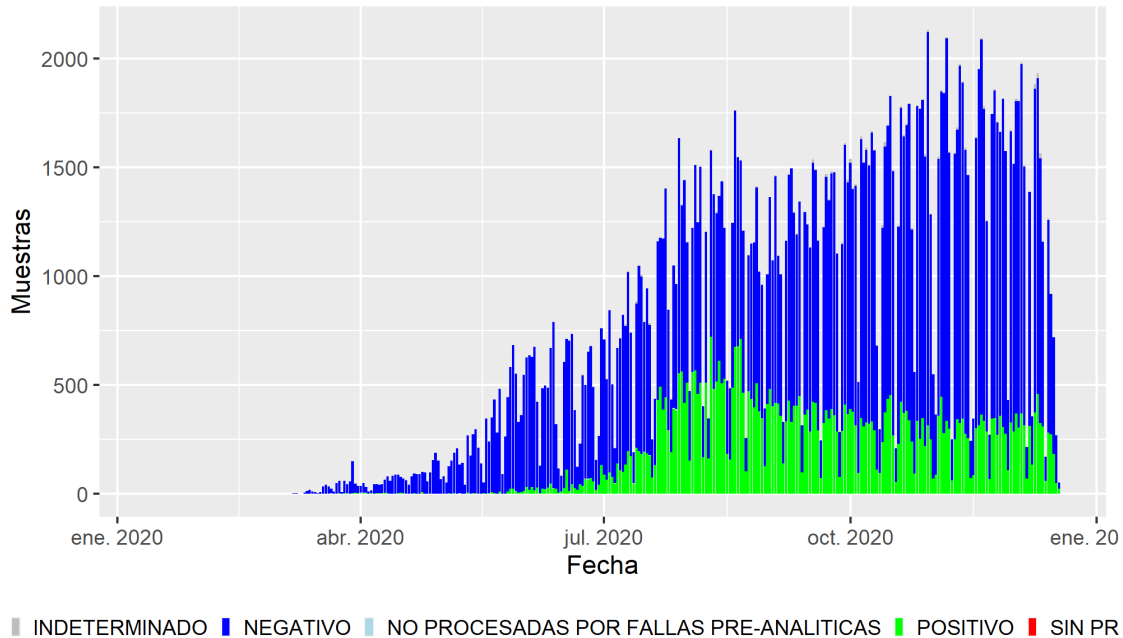
Para el día 20 del mes 12 de 2020 en Santander, se ha presentado 2213 defunciones por COVID-19 (15 en las últimas 24 horas). Del total de defunciones el 67.56 % corresponden al género masculino. La tasa de mortalidad es de 97.02 por 100.000 habitantes y la letalidad parcial es de 3.59%. A continuación se presenta la curva de mortalidad para Santander por fecha reportada de muerte.



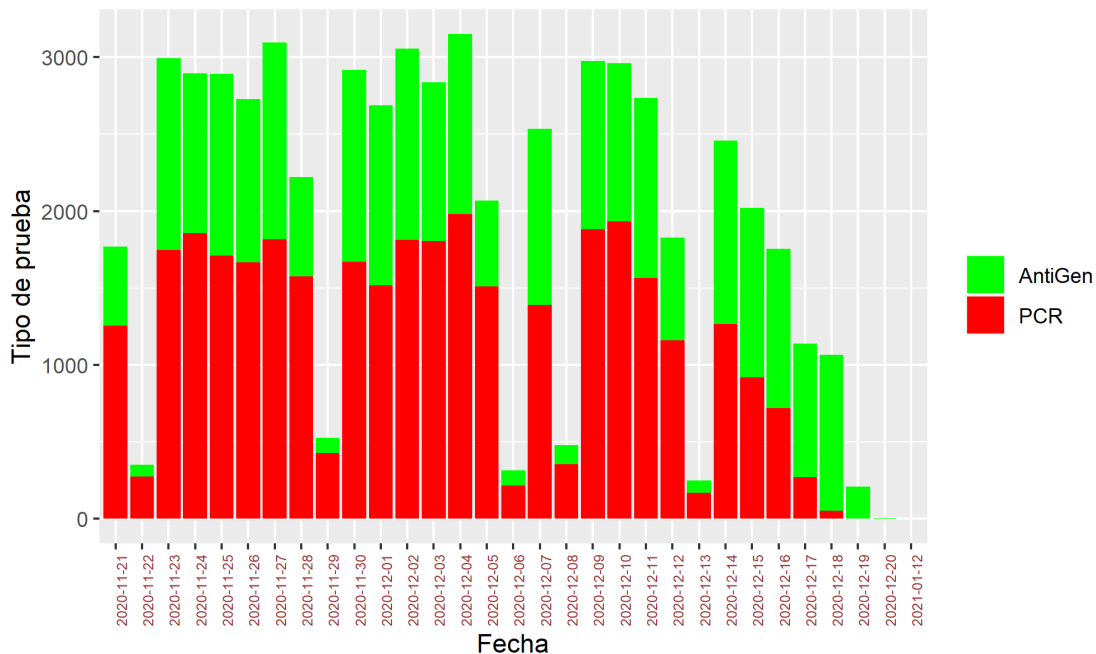
F=Femenino, M=Masculino

Positividad de pruebas de laboratorio

En el departamento se han realizado un total de 228096 de pruebas PCR para COVID-19 y 85679 de pruebas de Antígeno. La proporción es de 100002 muestras por millón de habitantes. El porcentaje de positividad acumulado para PCR es de 23.39%.



Resultados de muestras para COVID-19 según fecha de toma, Santander 2020



PCR y Antígeno últimos 30 días, Santander 2020

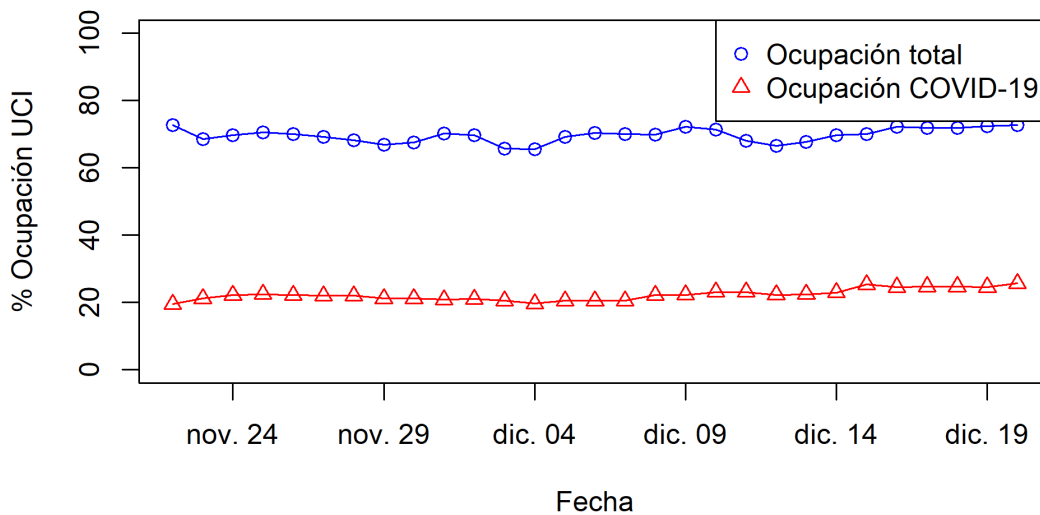
Ocupación Unidades de Cuidados Intensivos - UCI

Actualmente la ocupación total en UCI en Santander es de 72.82 % (por COVID-19 25.73 %) y la del área metropolitana de Bucaramanga es del 76.77 % (por COVID-19 26.57 %)

La ocupación de UCI por municipios es la siguiente:

Municipio	Ocupación Total	Ocupación COVID-19
Bucaramanga	66.91 %	26.26 %
Floridablanca	96.38 %	24.64%
Piedecuesta	77.17%	30.43 %
Barrancabermeja	58.82%	20.59%
Socorro	44.44 %	25.93%
San Gil	80%	30%
Málaga	0%	0%

La tendencia de la ocupación UCI en Santander durante el último mes es la siguiente:



Ocupación de Unidades de Cuidado Intensivo en el último mes, Santander 2020