

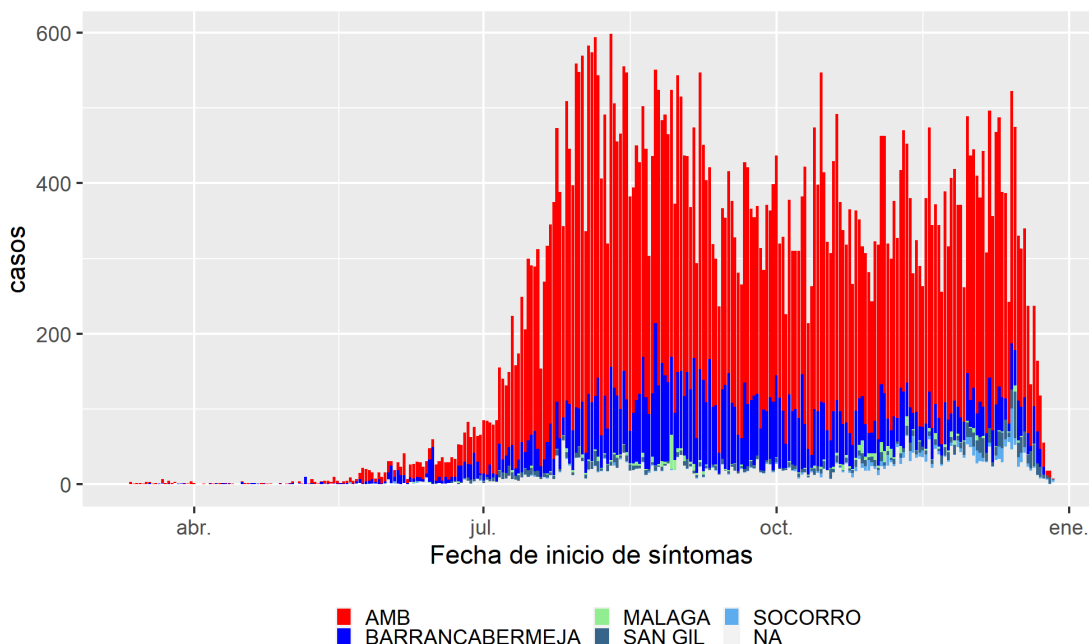


## Informe diario COVID-19 Santander

### Secretaría de Salud - Grupo de Epidemiología y Demografía

#### Casos Confirmados

Con corte al día 28 del mes 12 en Santander se han reportado un total de 65934 casos confirmados (656 casos nuevos en las últimas 24 horas) de los cuales 6076 corresponden a casos activos. De los casos activos, el 89.81% se encuentran en casa, el 7.7% se encuentran en hospitalización general, y el 2.49% se encuentran en UCI. El 87.25% de los casos confirmados totales se registran como recuperados. La siguiente figura presente la curva epidémica para Santander teniendo en cuenta la fecha de inicio de síntomas o fecha de toma de muestra para las personas sin síntomas.



AMB= Área Metropolitana de Bucaramanga. Nota: últimos 15 días se consideran datos con alta incertidumbre

Casos confirmados en conglomerados

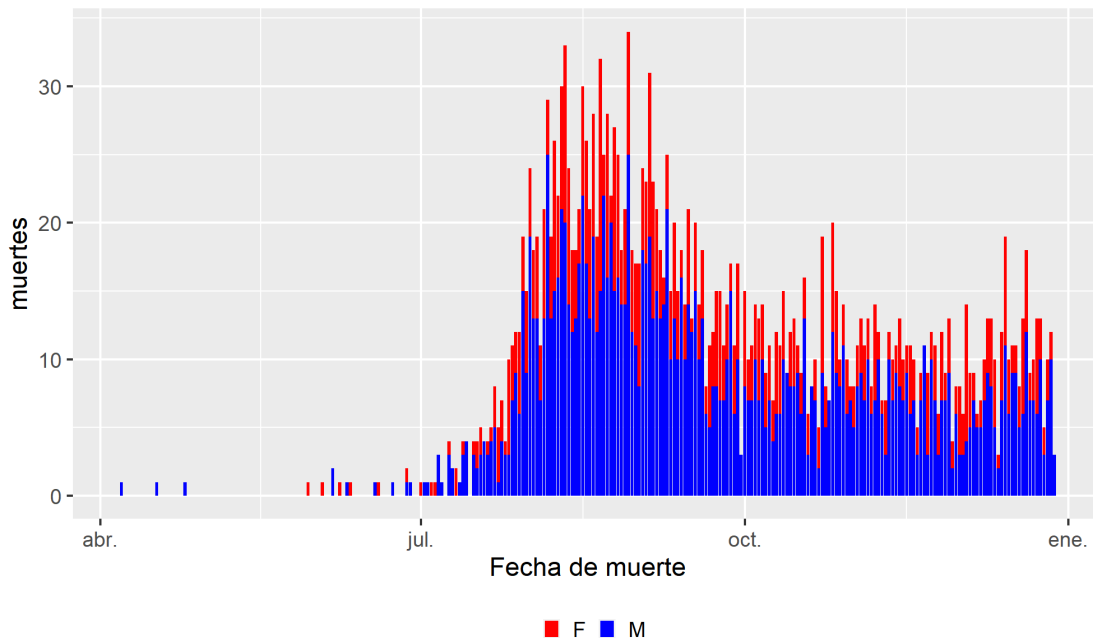
Actualmente se registran 43 conglomerados activos en Santander que en su conjunto aportan 200 casos activos. Los casos confirmados en los conglomerados activos se distribuyen de la siguiente manera:

*Conglomerados activos de COVID-19, Santander 2020*

	Conglomerados	Casos activos
Centro de protección	11	59
Comunitario	16	40
Instituciones de Salud	5	34
Población migrante	1	0
Policía	4	6
Población Privada de Libertad	6	61

**Mortalidad por COVID-19**

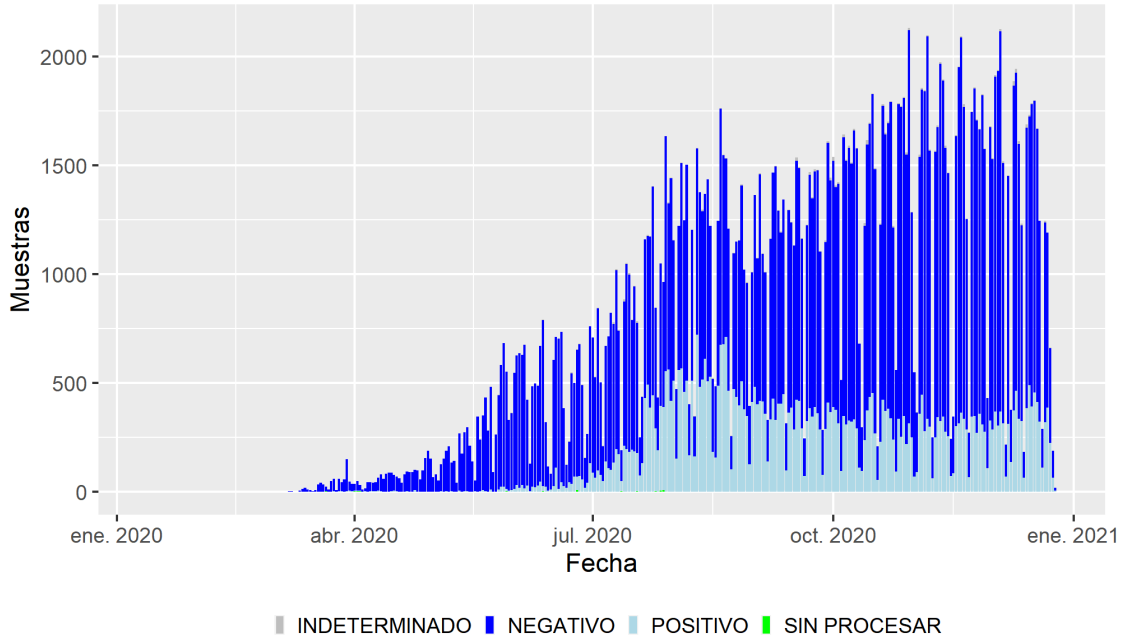
Para el día 28 del mes 12 de 2020 en Santander, se ha presentado 2333 defunciones por COVID-19 (16 en las últimas 24 horas). Del total de defunciones el 67.47 % corresponden al género masculino. La tasa de mortalidad es de 102.28 por 100.000 habitantes y la letalidad parcial es de 3.54%. A continuación se presenta la curva de mortalidad para Santander por fecha reportada de muerte.



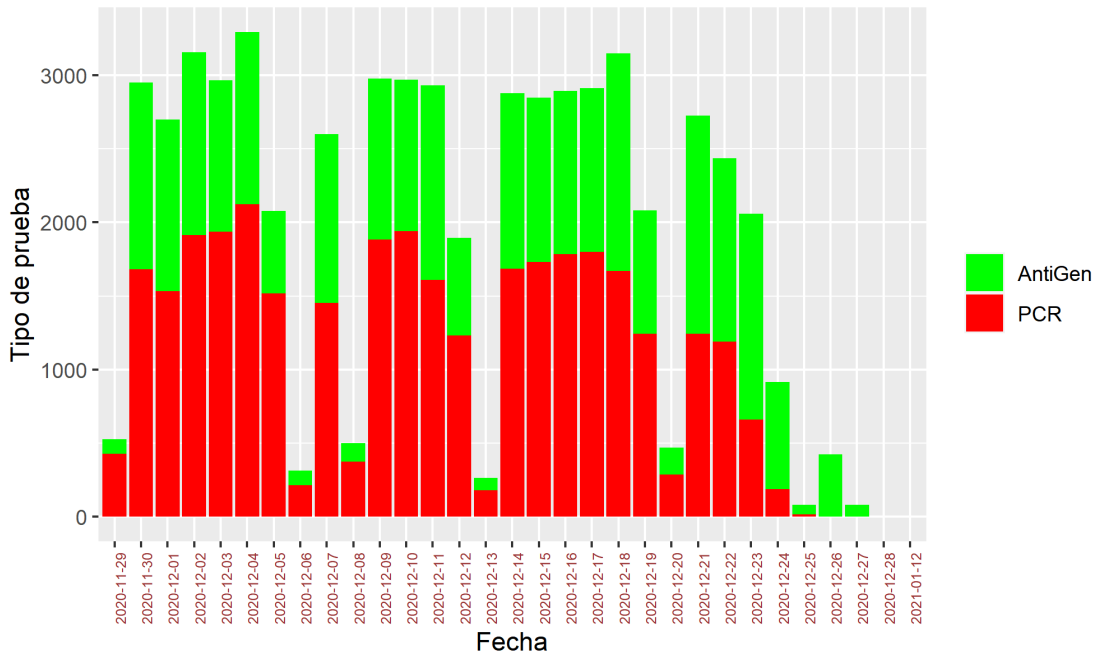
F=Femenino, M=Masculino

## Positividad de pruebas de laboratorio

En el departamento se han realizado un total de 239026 de pruebas PCR para COVID-19 y 92910 de pruebas de Antígeno. La proporción es de 104794 muestras por millón de habitantes. El porcentaje de positividad acumulado para PCR es de 23.5%.



## Resultados de muestras para COVID-19 según fecha de toma, Santander 2020



## PCR y Antígeno últimos 30 días, Santander 2020

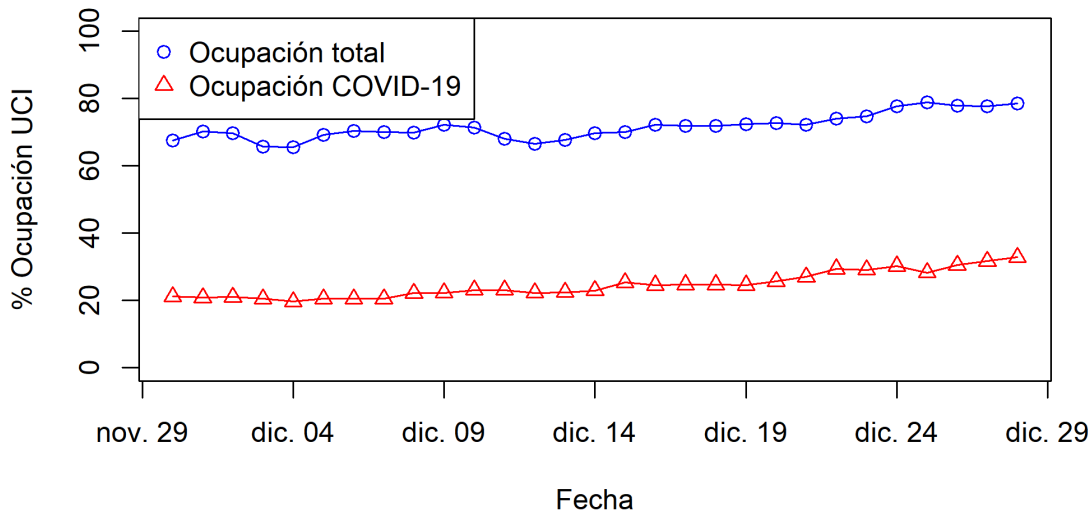
## Ocupación Unidades de Cuidados Intensivos - UCI

Actualmente la ocupación total en UCI en Santander es de 78.64 % (por COVID-19 32.88 %) y la del área metropolitana de Bucaramanga es del 82.02 % (por COVID-19 32.64 %)

La ocupación de UCI por municipios es la siguiente:

Municipio	Ocupación Total	Ocupación COVID-19
Bucaramanga	79.44%	32.66%
Floridablanca	93.06%	35.42%
Piedecuesta	71.74%	28.26%
Barrancabermeja	71.88%	31.25%
Socorro	55.56%	37.04%
San Gil	60%	60%
Málaga	0%	0%

La tendencia de la ocupación UCI en Santander durante el último mes es la siguiente:



*Ocupación de Unidades de Cuidado Intensivo en el último mes, Santander2020*