

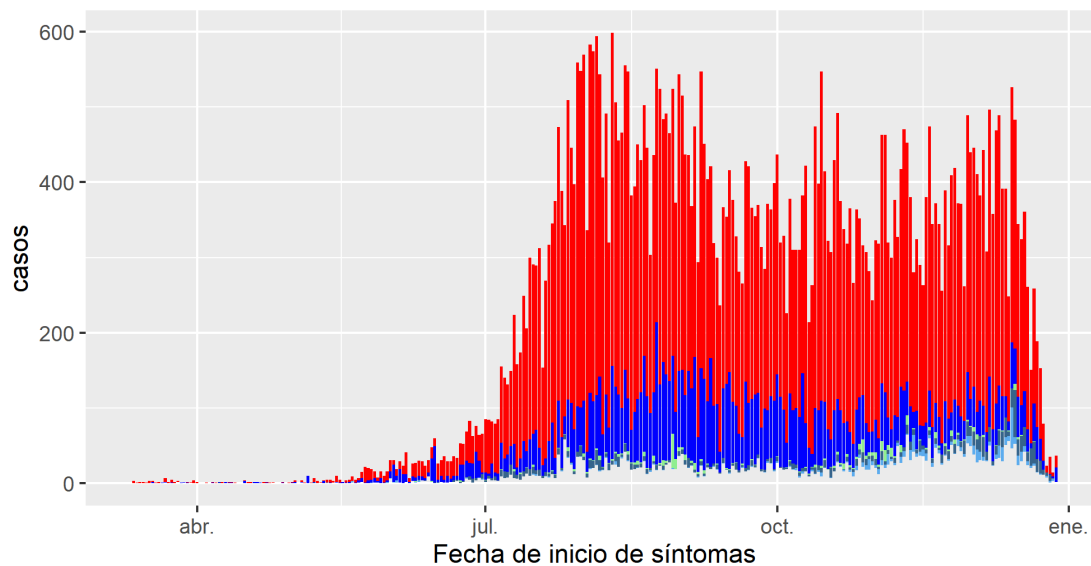


Informe diario COVID-19 Santander

Secretaría de Salud - Grupo de Epidemiología y Demografía

Casos Confirmados

Con corte al día 29 del mes 12 en Santander se han reportado un total de 66233 casos confirmados (299 casos nuevos en las últimas 24 horas) de los cuales 5889 corresponden a casos activos. De los casos activos, el 89.25% se encuentran en casa, el 7.91% se encuentran en hospitalización general, y el 2.84% se encuentran en UCI. El 87.56% de los casos confirmados totales se registran como recuperados. La siguiente figura presenta la curva epidémica para Santander teniendo en cuenta la fecha de inicio de síntomas de los casos confirmados:



■ AMB ■ MALAGA ■ SOCORRO
■ BARRANCABERMEJA ■ SAN GIL ■ NA

AMB= Área Metropolitana de Bucaramanga. Nota: últimos 15 días se consideran datos con alta incertidumbre

Casos confirmados en conglomerados

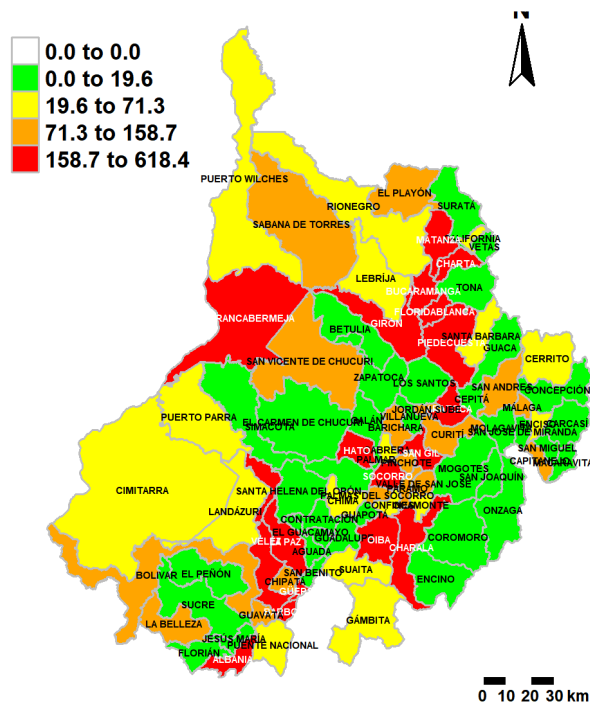
Actualmente se registran 43 conglomerados activos en Santander que en su conjunto aportan 200 casos activos. Los casos confirmados en los conglomerados activos se distribuyen de la siguiente manera:

Conglomerados activos de COVID-19, Santander 2020

	Conglomerados	Casos activos
Centro de protección	11	59
Comunitario	16	40
Instituciones de Salud	5	34
Población migrante	1	0
Policía	4	6
Población Privada de Libertad	6	61

Casos activos por municipios

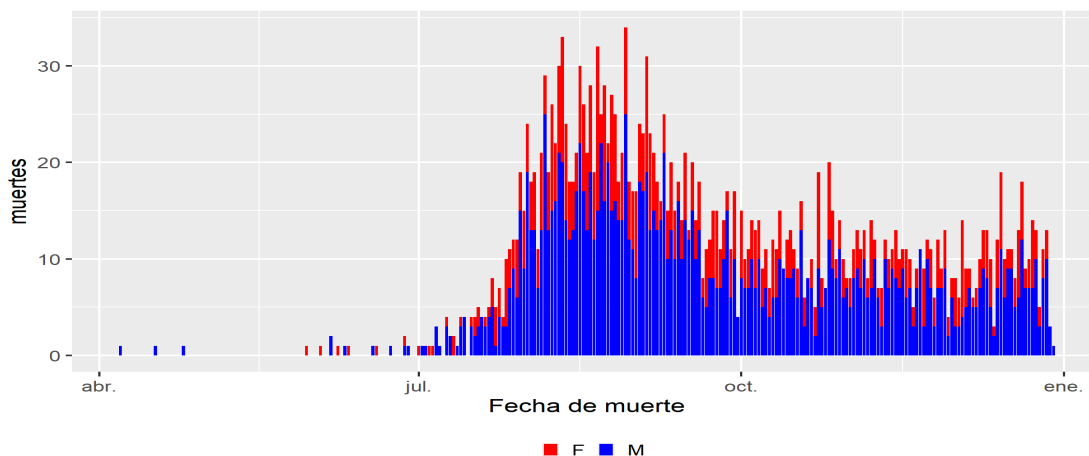
El siguiente mapa presenta la proporción de casos activos por 100.000 habitantes por municipio clasificada por quintiles siendo el color rojo el que representa municipios con mayor cantidad de casos activos por población.



Proporción actual de casos activos de COVID-19 en municipios de Santander según cuartiles (casos activos por 100.000 habitantes)

Mortalidad por COVID-19

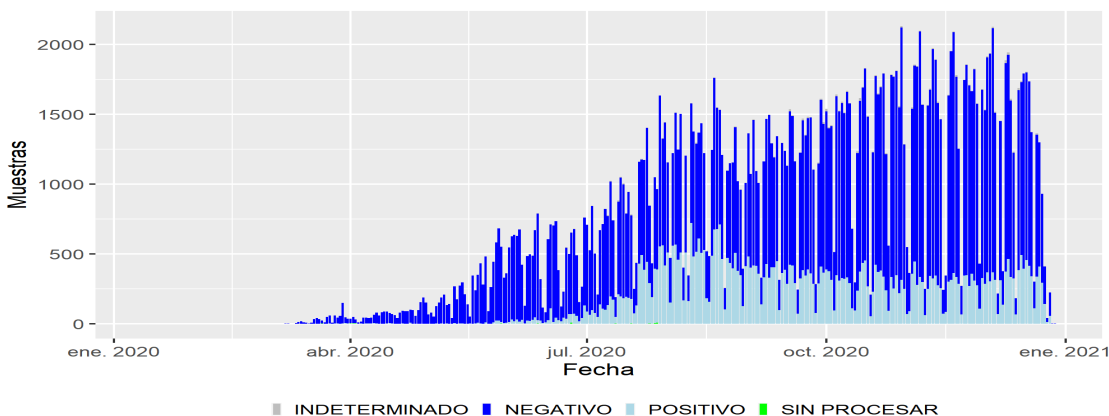
Para el día 29 del mes 12 de 2020 en Santander, se ha presentado 2348 defunciones por COVID-19 (15 en las últimas 24 horas). Del total de defunciones el 67.46 % corresponden al género masculino. La tasa de mortalidad es de 102.94 por 100.000 habitantes y la letalidad parcial es de 3.55%. A continuación se presenta la curva de mortalidad para Santander por fecha reportada de muerte.



F=Femenino, M=Masculino

Positividad de pruebas de laboratorio

En el departamento se han realizado un total de 240221 de pruebas PCR para COVID-19 y 94262 de pruebas de Antígeno. La proporción es de 105318 muestras por millón de habitantes. El porcentaje de positividad acumulado para PCR es de 23.5%.



Resultados de muestras para COVID-19 según fecha de toma, Santander 2020

Ocupación Unidades de Cuidados Intensivos - UCI

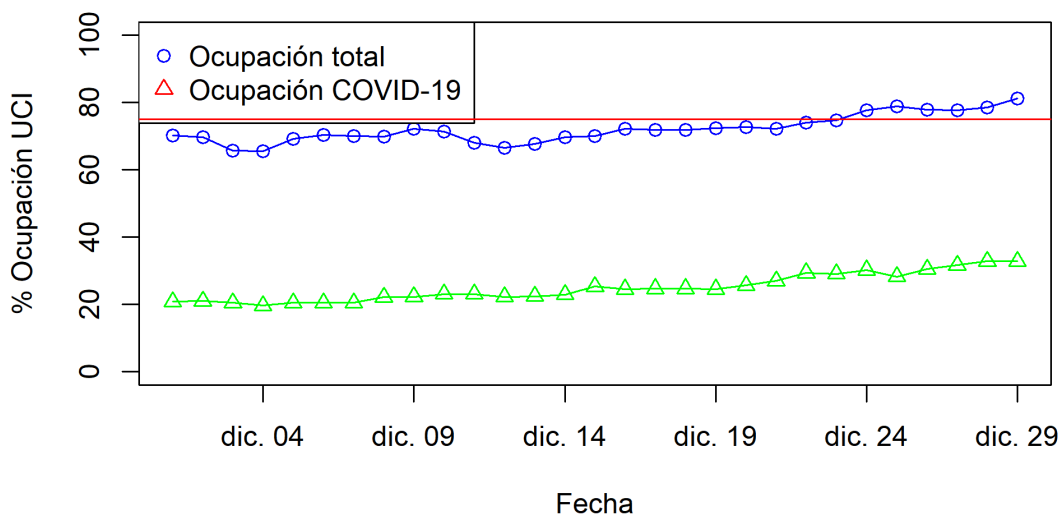
Actualmente la ocupación total en UCI en Santander es de 81.19 % (por COVID-19 32.88 %) y la del área metropolitana de Bucaramanga es del 84.92 % (por COVID-19 32.44 %).

La ocupación de UCI por municipios es la siguiente:

Ocupación UCI por municipios, Santander 2020

	% Ocupación total	% Ocupación COVID-19
Bucaramanga	81	34
Floridablanca	96	33
Piedecuesta	76	25
Barrancabermeja	71	31
Socorro	55	37
San Gil	60	60
Málaga	20	0

La tendencia de la ocupación UCI en Santander durante el último mes es la siguiente:



Ocupación de Unidades de Cuidado Intensivo en el último mes, Santander 2020