

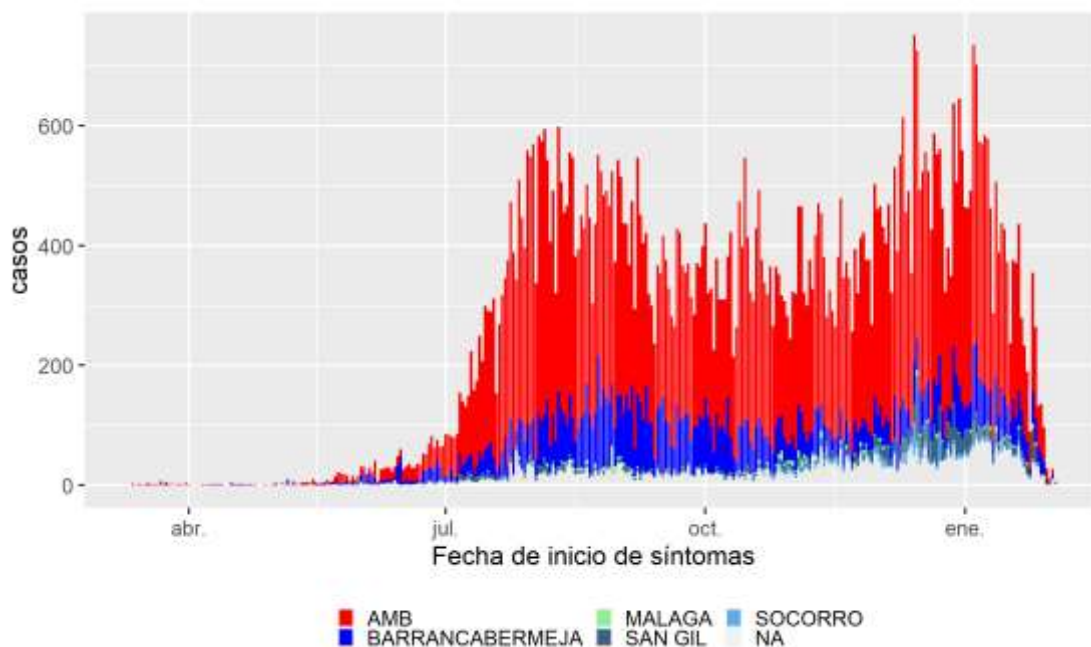


## Informe diario COVID-19 Santander

### Secretaría de Salud - Grupo de Epidemiología y Demografía

#### Casos Confirmados

Con corte al día 3 del mes 2 de 2021 en Santander se han reportado un total de 84616 casos confirmados (335 casos nuevos en las últimas 24 horas) de los cuales 5225 corresponden a casos activos. De los casos activos, el 88.77% se encuentran en casa, el 7.12% se encuentran en hospitalización general, y el 4.11% se encuentran en UCI. El 90.3% de los casos confirmados totales se registran como recuperados. La siguiente figura presenta la curva epidémica para Santander teniendo en cuenta la fecha de inicio de síntomas de los casos confirmados:



AMB= Área Metropolitana de Bucaramanga. Nota: últimos 15 días se consideran datos con alta incertidumbre

## Casos confirmados en conglomerados

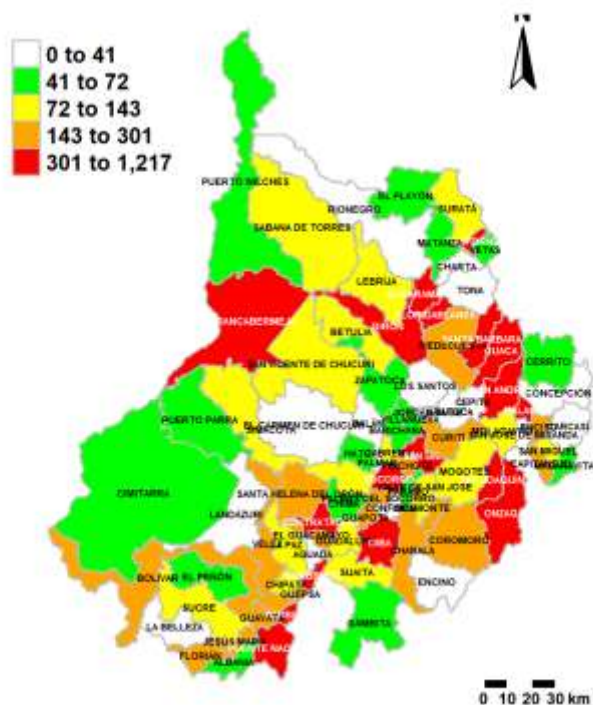
Actualmente se registran 27 conglomerados activos en Santander que en su conjunto aportan 286 casos activos. Los casos confirmados en los conglomerados activos se distribuyen de la siguiente manera:

### *Conglomerados activos de COVID-19, Santander 2021*

	Conglomerados	Casos activos
Centro de protección	10	160
Comunitario	6	22
Instituciones de Salud	6	21
Población migrante	0	0
Policía	2	3
Población Privada de Libertad	3	80

## Casos activos por municipios

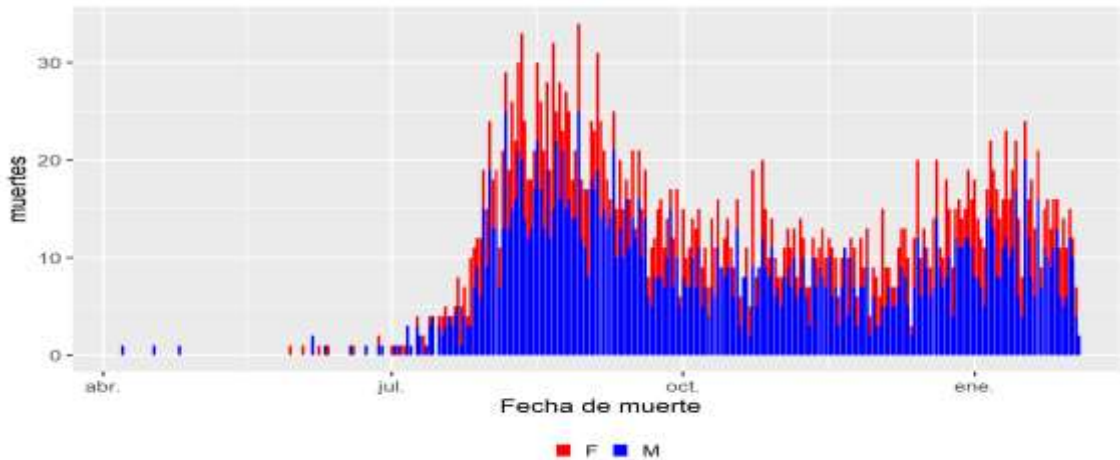
El siguiente mapa presenta la proporción de casos activos por 100.000 habitantes por municipio clasificada por quintiles siendo el color rojo el que representa municipios con mayor cantidad de casos activos por población.



*Proporción actual de casos activos de COVID-19 en municipios de Santander según cuartiles (casos activos por 100.000 habitantes)*

## Mortalidad por COVID-19

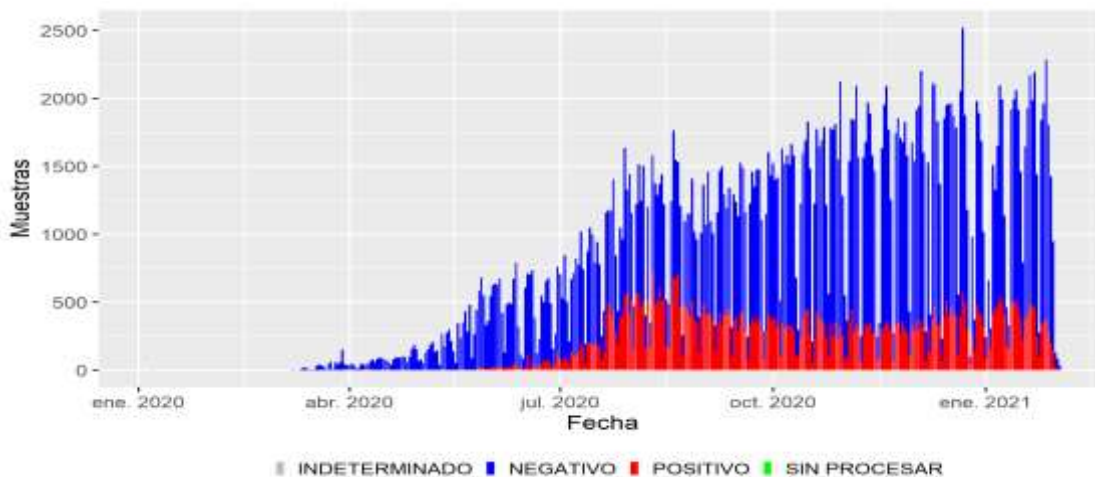
Para el día 3 del mes 2 de 2021 en Santander, se ha presentado 2984 defunciones por COVID-19 (24 en las últimas 24 horas). Del total de defunciones el 66.79 % corresponden al género masculino. La tasa de mortalidad es de 130.83 por 100.000 habitantes y la letalidad parcial es de 3.53%. A continuación se presenta la curva de mortalidad para Santander por fecha reportada de muerte.



F=Femenino, M=Masculino

## Positividad de pruebas de laboratorio

En el departamento se han realizado un total de 298474 de pruebas PCR para COVID-19 y 134959 de pruebas de Antígeno. La proporción es de 130858 muestras por millón de habitantes. El porcentaje de positividad acumulado para PCR es de 23.31%.



*Resultados de muestras para COVID-19 según fecha de toma, Santander 2021*

## Ocupación Unidades de Cuidados Intensivos - UCI

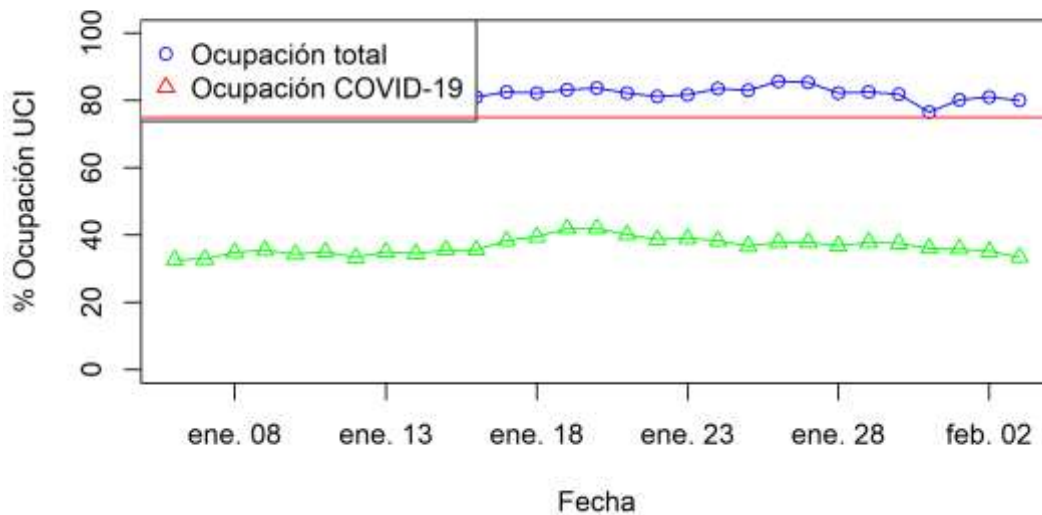
Actualmente la ocupación total en UCI en Santander es de 80.06 % (por COVID-19 33.55 %) y la del área metropolitana de Bucaramanga es del 84.1 % (por COVID-19 31.79 %).

La ocupación de UCI por municipios es la siguiente:

### Ocupación UCI por municipios, Santander 2021

	% Ocupación total	% Ocupación COVID-19
Bucaramanga	75	37
Floridablanca	97	23
Piedecuesta	89	28
Barrancabermeja	80	46
Socorro	29	29
San Gil	40	40
Málaga	20	20

La tendencia de la ocupación UCI en Santander durante el último mes es la siguiente:



### Ocupación de Unidades de Cuidado Intensivo en el último mes, Santander 2021