

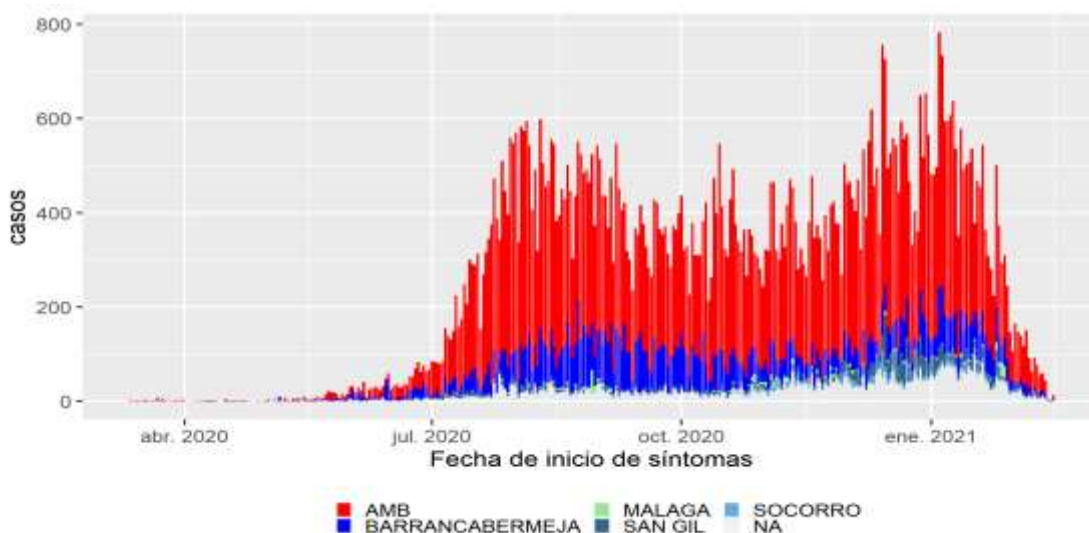


Informe diario COVID-19 Santander

Secretaría de Salud - Grupo de Epidemiología y Demografía

Casos Confirmados

Con corte al día 16 del mes 2 en Santander se han reportado un total de 88628 casos confirmados (188 casos nuevos en las últimas 24 horas) de los cuales 3002 corresponden a casos activos. De los casos activos, el 85.11% se encuentran en casa, el 9.19% se encuentran en hospitalización general, y el 5.7% se encuentran en UCI. El 93.03% de los casos confirmados totales se registran como recuperados. La siguiente figura presenta la curva epidémica para Santander teniendo en cuenta la fecha de inicio de síntomas de los casos confirmados:

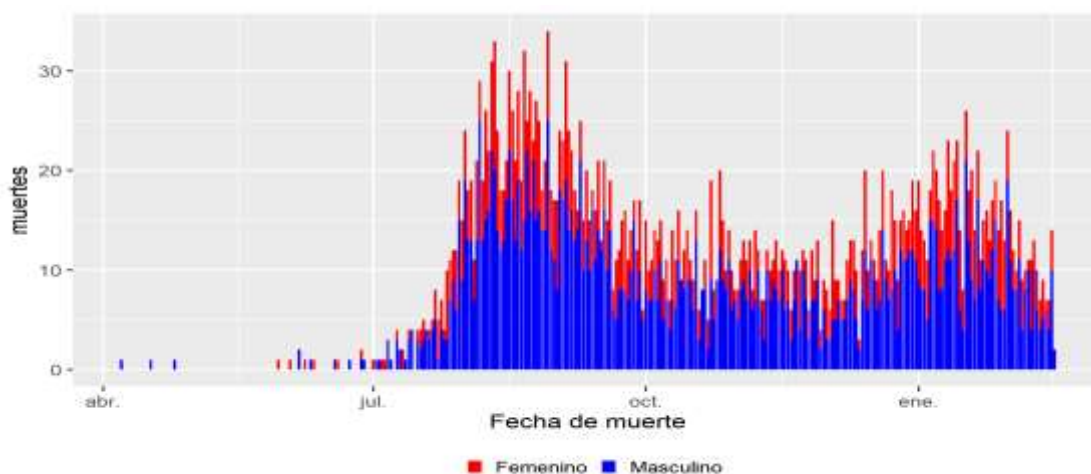


AMB= Área Metropolitana de Bucaramanga. Nota: últimos 15 días se consideran datos con alta incertidumbre

Casos confirmados en conglomerados

Actualmente se registran 30 conglomerados activos en Santander que en su conjunto aportan 327 casos activos. Los casos confirmados en los conglomerados activos se distribuyen de la siguiente manera:

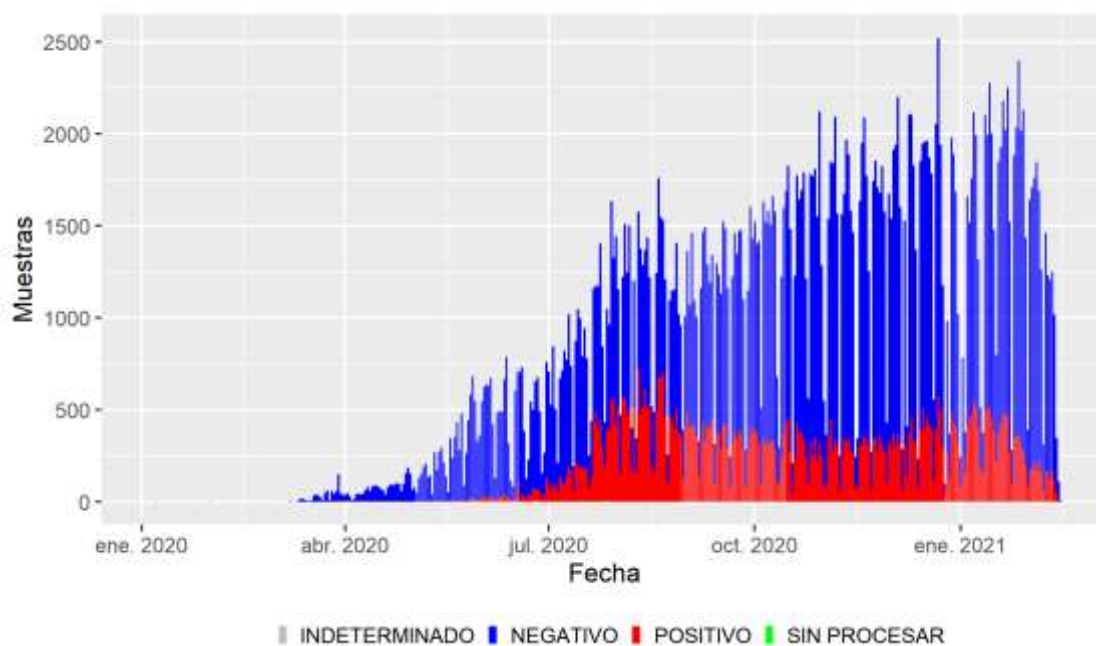
corresponden al género masculino. La tasa de mortalidad es de 139.33 por 100.000 habitantes y la letalidad parcial es de 3.59%. A continuación se presenta la curva de mortalidad para Santander por fecha reportada de muerte.



Curva de mortalidad por COVID-19, Santander 2021

Positividad de pruebas de laboratorio

En el departamento se han realizado un total de 319096 de pruebas PCR para COVID-19 y 147499 de pruebas de Antígeno. La proporción es de 139899 muestras por millón de habitantes. El porcentaje de positividad acumulado para PCR es de 22.5%.



Resultados de muestras para COVID-19 según fecha de toma, Santander 2021

Ocupación Unidades de Cuidados Intensivos - UCI

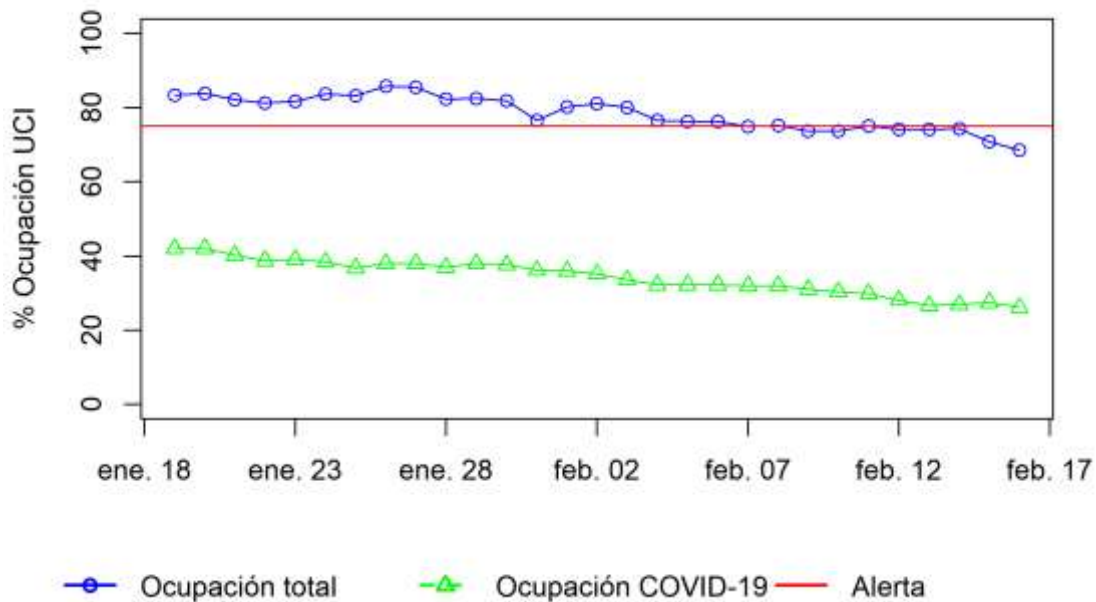
Actualmente la ocupación total en UCI en Santander es de 68.51 % (por COVID-19 26.11 %) y la del área metropolitana de Bucaramanga es del 73.24 % (por COVID-19 24.02 %).

La ocupación de UCI por municipios es la siguiente:

Ocupación UCI por municipios, Santander 2021

	% Ocupación total	% Ocupación COVID-19
Bucaramanga	62	27
Floridablanca	86	15
Piedecuesta	83	27
Barrancabermeja	58	38
Socorro	29	29
San Gil	30	30
Málaga	20	20

La tendencia de la ocupación UCI en Santander durante el último mes es la siguiente:



Ocupación de Unidades de Cuidado Intensivo en el último mes, Santander 2021