

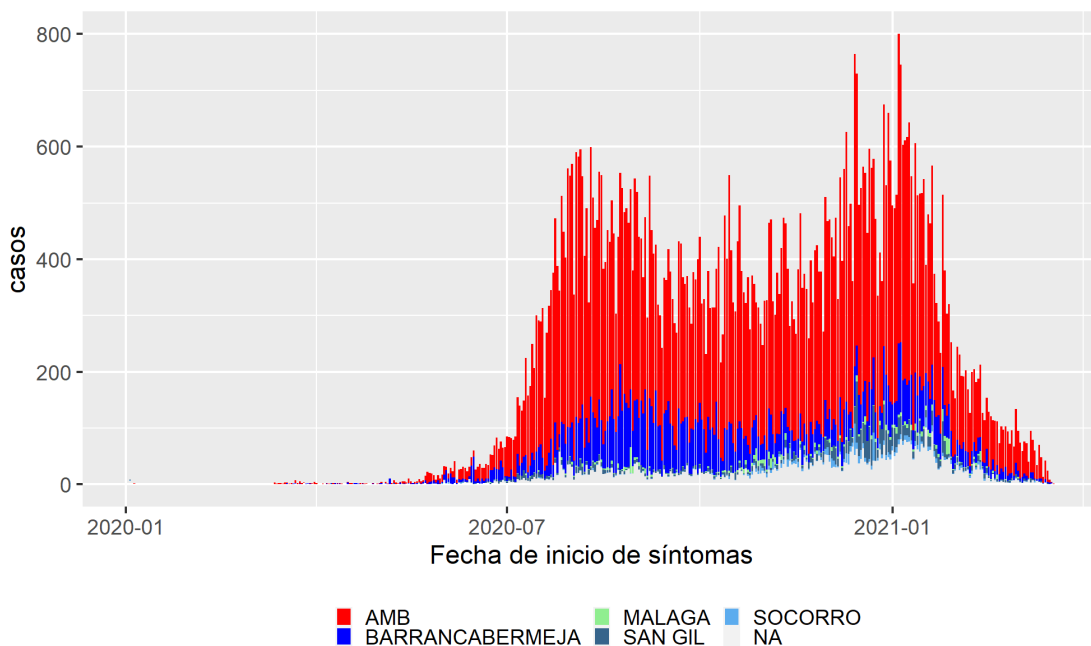


Informe diario COVID-19 Santander

Secretaría de Salud - Grupo de Epidemiología y Demografía

Casos Confirmados

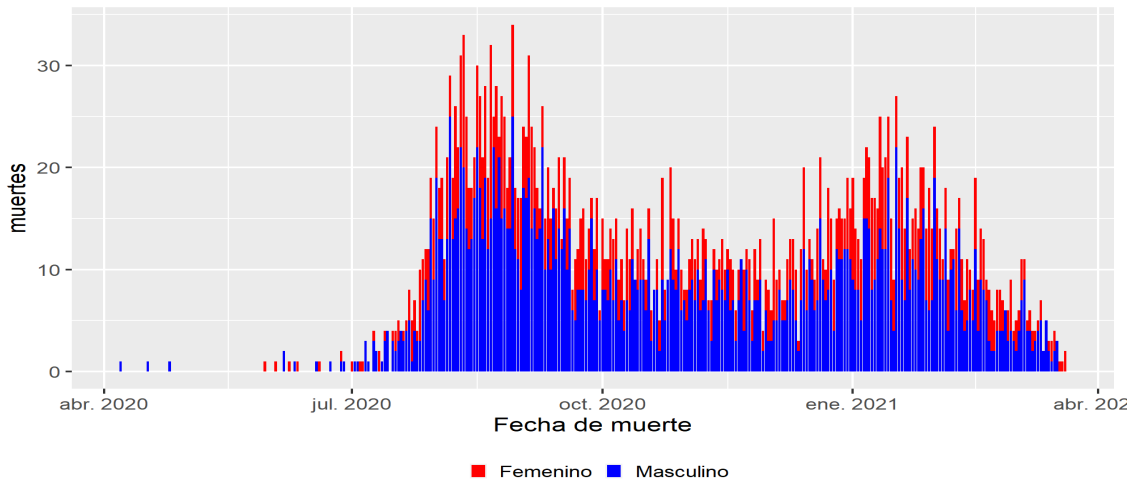
Con corte al día 21 del mes 3 en Santander se han reportado un total de 93417 casos confirmados (95 casos nuevos en las últimas 24 horas) de los cuales 1253 corresponden a casos activos. De los casos activos, el 83.4% se encuentran en casa, el 8.14% se encuentran en hospitalización general, y el 8.46% se encuentran en UCI. El 94.96% de los casos confirmados totales se registran como recuperados. La siguiente figura presenta la curva epidémica para Santander teniendo en cuenta la fecha de inicio de síntomas de los casos confirmados:



AMB= Área Metropolitana de Bucaramanga. Nota: últimos 15 días se consideran datos con alta incertidumbre

Mortalidad por COVID-19

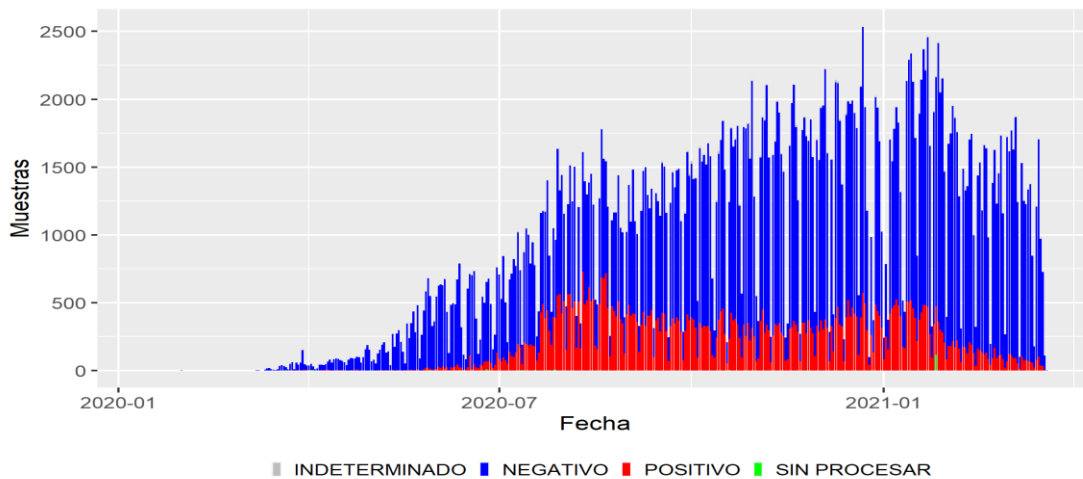
Hasta el día 21 del mes 3 de 2021 en Santander, se ha presentado 3451 defunciones por COVID-19 (3 en las últimas 24 horas). Del total de defunciones el 66.13 % corresponden al género masculino. La tasa de mortalidad es de 151.3 por 100.000 habitantes y la letalidad parcial es de 3.69%. A continuación se presenta la curva de mortalidad para Santander por fecha reportada de muerte.



Curva de mortalidad por COVID-19, Santander 2021

Positividad de pruebas de laboratorio

En el departamento se han realizado un total de 365213 de pruebas PCR para COVID-19 y 167812 de pruebas de Antígeno. La proporción es de 160117 muestras por millón de habitantes. El porcentaje de positividad acumulado para PCR es de 20.61%.



Resultados de muestras para COVID-19 según fecha de toma, Santander 2021

Ocupación Unidades de Cuidados Intensivos - UCI

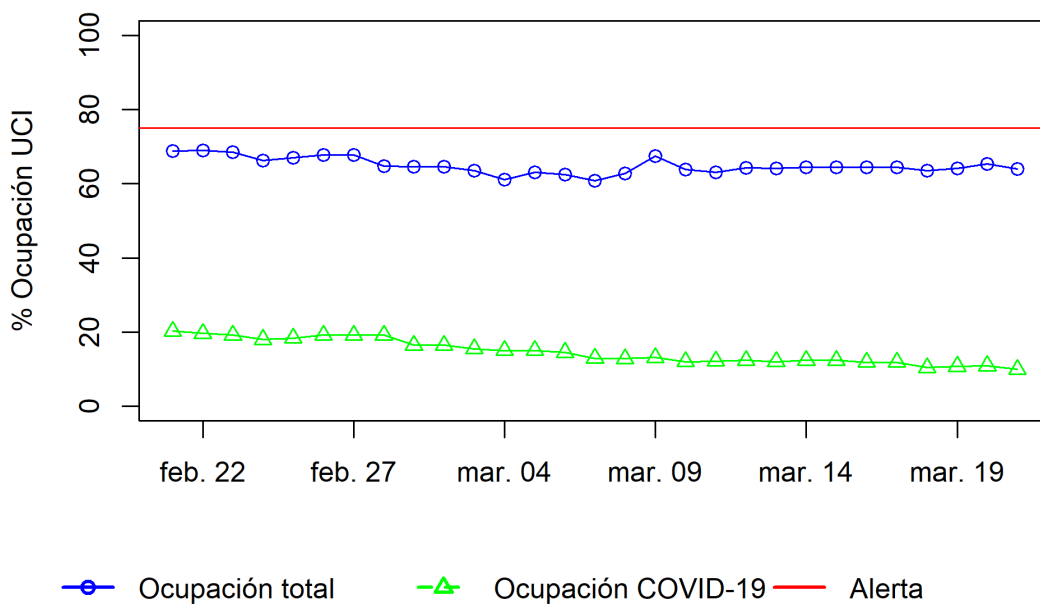
Actualmente la ocupación total en UCI en Santander es de 63.92 % (por COVID-19 9.97 %) y la del área metropolitana de Bucaramanga es del 70.7 % (por COVID-19 7.81 %).

La ocupación de UCI por municipios es la siguiente:

Ocupación UCI por municipios, Santander 2021

	% Ocupación total	% Ocupación COVID-19
Bucaramanga	58	8
Floridablanca	88	3
Piedecuesta	79	11
Barrancabermeja	50	25
Socorro	11	11
San Gil	0	0
Málaga	0	0

La tendencia de la ocupación UCI en Santander durante el último mes es la siguiente:



Ocupación de Unidades de Cuidado Intensivo en el último mes, Santander 2021