

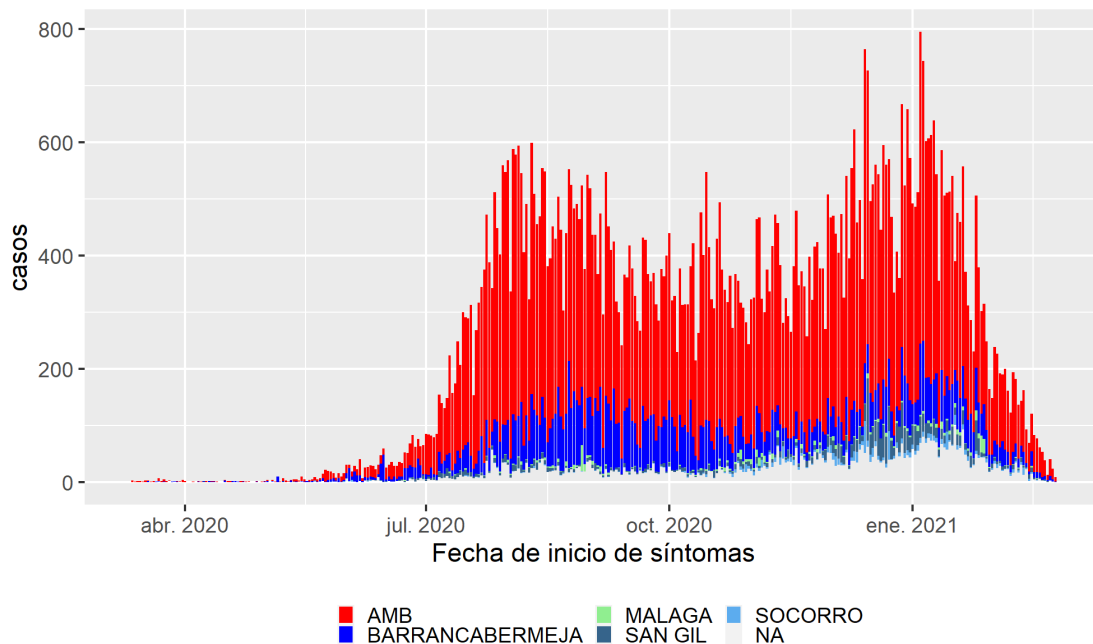


Informe diario COVID-19 Santander

Secretaría de Salud - Grupo de Epidemiología y Demografía

Casos Confirmados

Con corte al día 27 del mes 2 en Santander se han reportado un total de 90875 casos confirmados (163 casos nuevos en las últimas 24 horas) de los cuales 1963 corresponden a casos activos. De los casos activos, el 86.65% se encuentran en casa, el 6.72% se encuentran en hospitalización general, y el 6.62% se encuentran en UCI. El 94.21% de los casos confirmados totales se registran como recuperados. La siguiente figura presenta la curva epidémica para Santander teniendo en cuenta la fecha de inicio de síntomas de los casos confirmados:



AMB= Área Metropolitana de Bucaramanga. Nota: últimos 15 días se consideran datos con alta incertidumbre

Casos confirmados en conglomerados

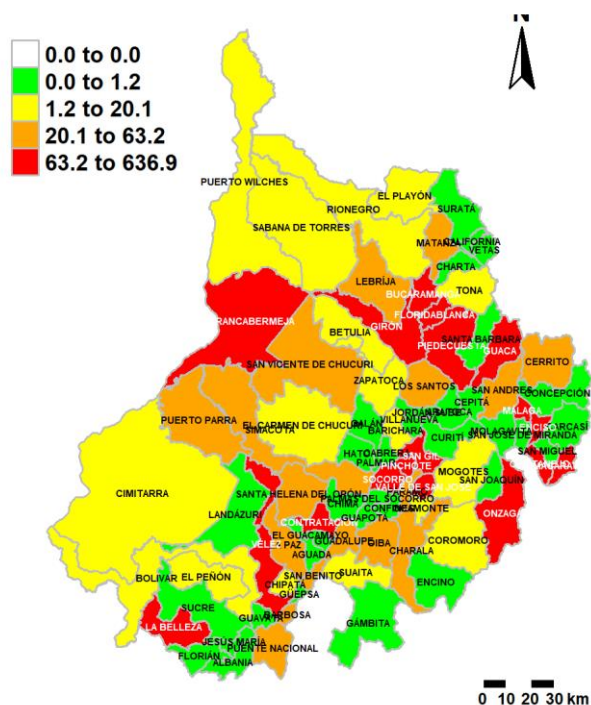
Actualmente se registran 30 conglomerados activos en Santander que en su conjunto aportan 332 casos activos. Los casos confirmados en los conglomerados activos se distribuyen de la siguiente manera:

Conglomerados activos de COVID-19, Santander 2021

	Conglomerados	Casos activos
Centro de protección	14	200
Comunitario	6	21
Instituciones de Salud	8	31
Población migrante	0	0
Policía	0	0
Población Privada de Libertad	2	80

Casos activos por municipios

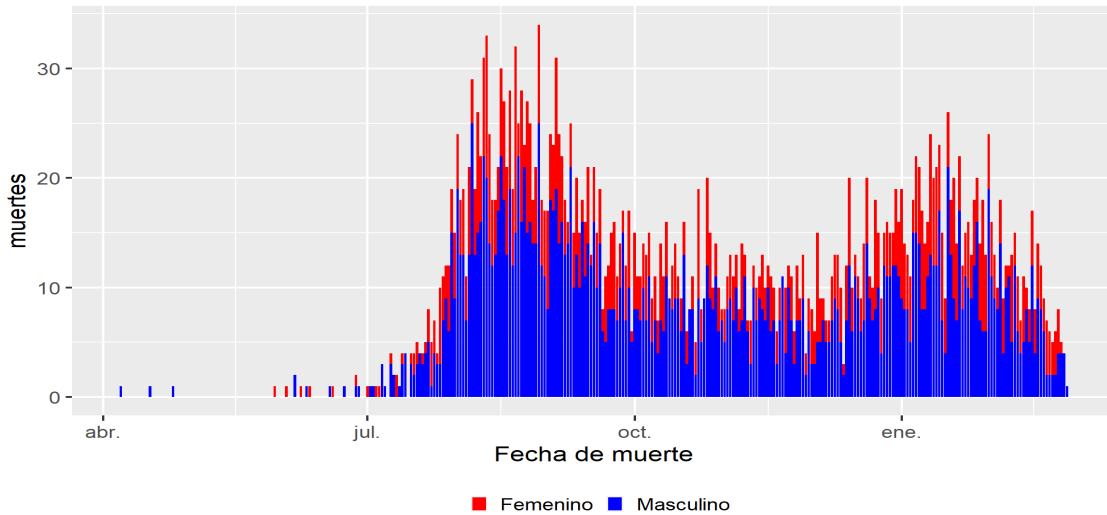
El siguiente mapa presenta la proporción de casos activos por 100.000 habitantes por municipio clasificada por quintiles siendo el color rojo el que representa municipios con mayor cantidad de casos activos por población.



Proporción actual de casos activos de COVID-19 en municipios de Santander según cuartiles (casos activos por 100.000 habitantes)

Mortalidad por COVID-19

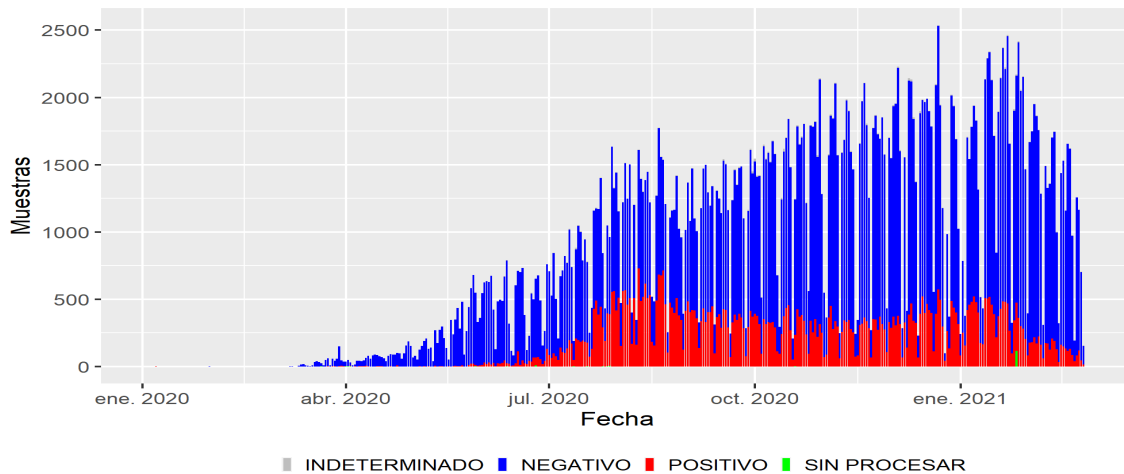
Hasta el día 27 del mes 2 de 2021 en Santander, se ha presentado 3300 defunciones por COVID-19 (12 en las últimas 24 horas). Del total de defunciones el 66.3 % corresponden al género masculino. La tasa de mortalidad es de 144.68 por 100.000 habitantes y la letalidad parcial es de 3.63%. A continuación se presenta la curva de mortalidad para Santander por fecha reportada de muerte.



Curva de mortalidad por COVID-19, Santander 2021

Positividad de pruebas de laboratorio

En el departamento se han realizado un total de 336879 de pruebas PCR para COVID-19 y 154576 de pruebas de Antígeno. La proporción es de 147695 muestras por millón de habitantes. El porcentaje de positividad acumulado para PCR es de 21.83%.



Resultados de muestras para COVID-19 según fecha de toma, Santander 2021

Ocupación Unidades de Cuidados Intensivos - UCI

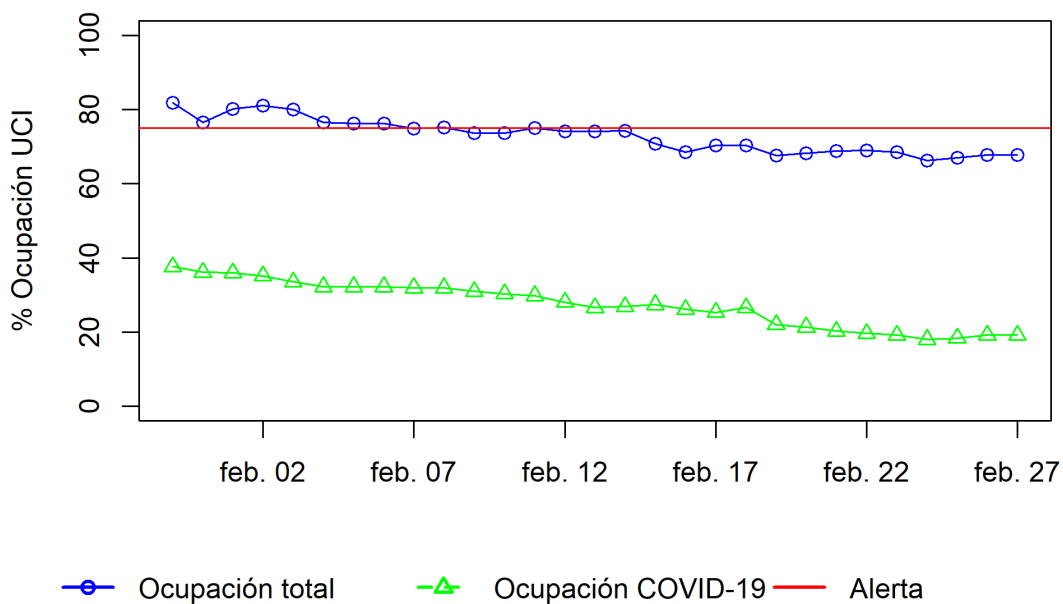
Actualmente la ocupación total en UCI en Santander es de 67.72 % (por COVID-19 19.15 %) y la del área metropolitana de Bucaramanga es del 72.46 % (por COVID-19 16.41 %).

La ocupación de UCI por municipios es la siguiente:

Ocupación UCI por municipios, Santander 2021

	% Ocupación total	% Ocupación COVID-19
Bucaramanga	59	18
Floridablanca	89	12
Piedecuesta	85	15
Barrancabermeja	69	42
Socorro	3	3
San Gil	10	10
Málaga	40	40

La tendencia de la ocupación UCI en Santander durante el último mes es la siguiente:



Ocupación de Unidades de Cuidado Intensivo en el último mes, Santander 2021