

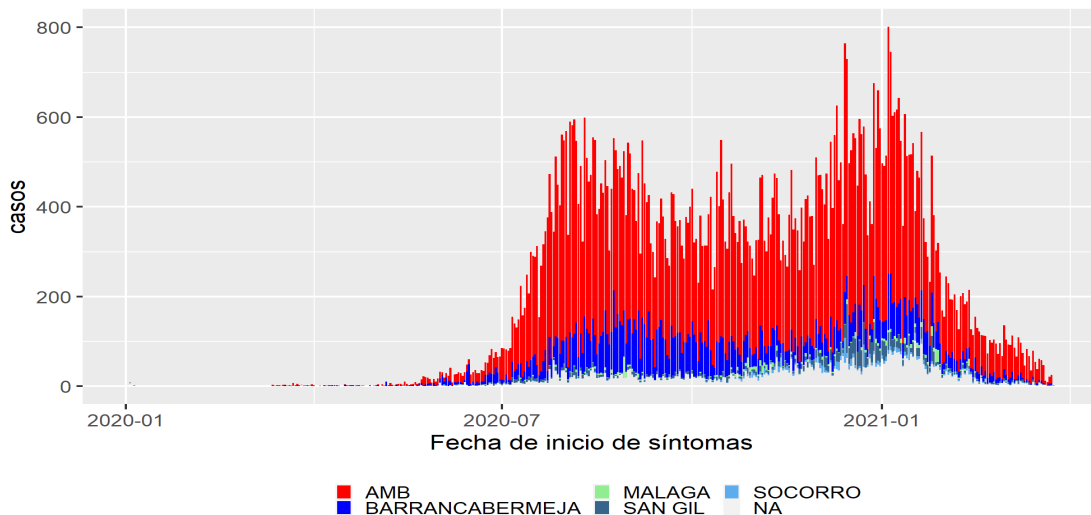


Informe diario COVID-19 Santander

Secretaría de Salud - Grupo de Epidemiología y Demografía

Casos Confirmados

Con corte al día 27 del mes 3 en Santander se han reportado un total de 94037 casos confirmados (131 casos nuevos en las últimas 24 horas) de los cuales 1183 corresponden a casos activos. De los casos activos, el 85.63% se encuentran en casa, el 5.83% se encuentran en hospitalización general, y el 8.54% se encuentran en UCI. El 95.05% de los casos confirmados totales se registran como recuperados. La siguiente figura presenta la curva epidémica para Santander teniendo en cuenta la fecha de inicio de síntomas de los casos confirmados:



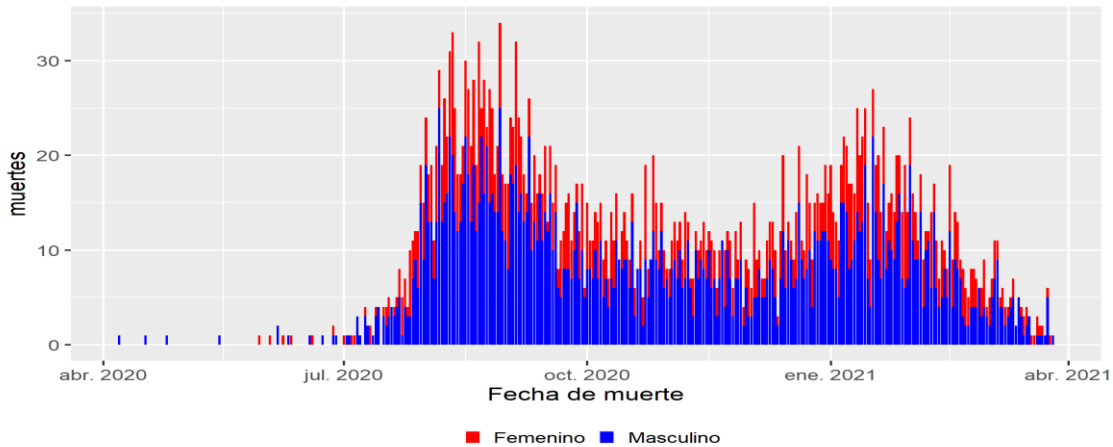
AMB= Área Metropolitana de Bucaramanga. Nota: últimos 15 días se consideran datos con alta incertidumbre

Casos confirmados en conglomerados

Actualmente se registran 39 conglomerados activos en Santander que en su conjunto aportan 159 casos activos. Los casos confirmados en los conglomerados activos se distribuyen de la siguiente manera:

Mortalidad por COVID-19

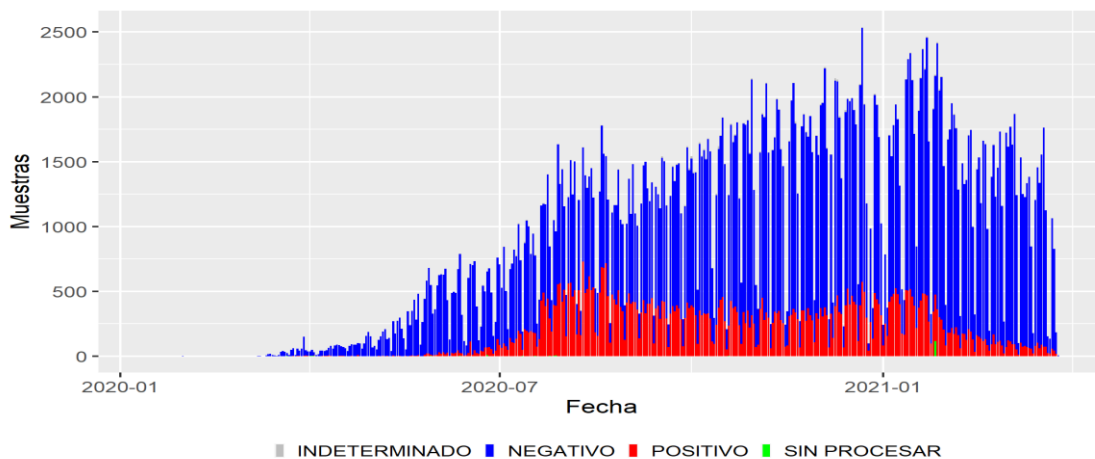
Hasta el día 27 del mes 3 de 2021 en Santander, se ha presentado 3474 defunciones por COVID-19 (3 en las últimas 24 horas). Del total de defunciones el 66.12 % corresponden al género masculino. La tasa de mortalidad es de 152.31 por 100.000 habitantes y la letalidad parcial es de 3.69%. A continuación se presenta la curva de mortalidad para Santander por fecha reportada de muerte.



Curva de mortalidad por COVID-19, Santander 2021

Positividad de pruebas de laboratorio

En el departamento se han realizado un total de 371325 de pruebas PCR para COVID-19 y 171383 de pruebas de Antígeno. La proporción es de 162797 muestras por millón de habitantes. El porcentaje de positividad acumulado para PCR es de 20.38%.



Resultados de muestras para COVID-19 según fecha de toma, Santander 2021

Ocupación Unidades de Cuidados Intensivos - UCI

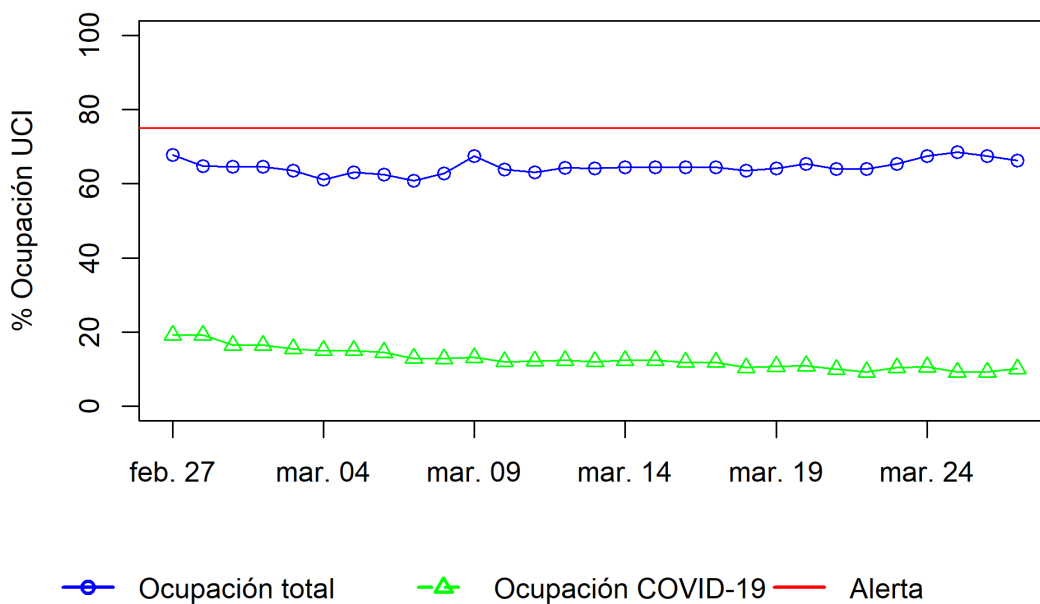
Actualmente la ocupación total en UCI en Santander es de 66.3 % (por COVID-19 10.13 %) y la del área metropolitana de Bucaramanga es del 74.41 % (por COVID-19 8.59 %).

La ocupación de UCI por municipios es la siguiente:

Ocupación UCI por municipios, Santander 2021

	% Ocupación total	% Ocupación COVID-19
Bucaramanga	61	7
Floridablanca	96	9
Piedecuesta	79	11
Barrancabermeja	41	17
Socorro	14	14
San Gil	20	20
Málaga	0	0

La tendencia de la ocupación UCI en Santander durante el último mes es la siguiente:



Ocupación de Unidades de Cuidado Intensivo en el último mes, Santander 2021