

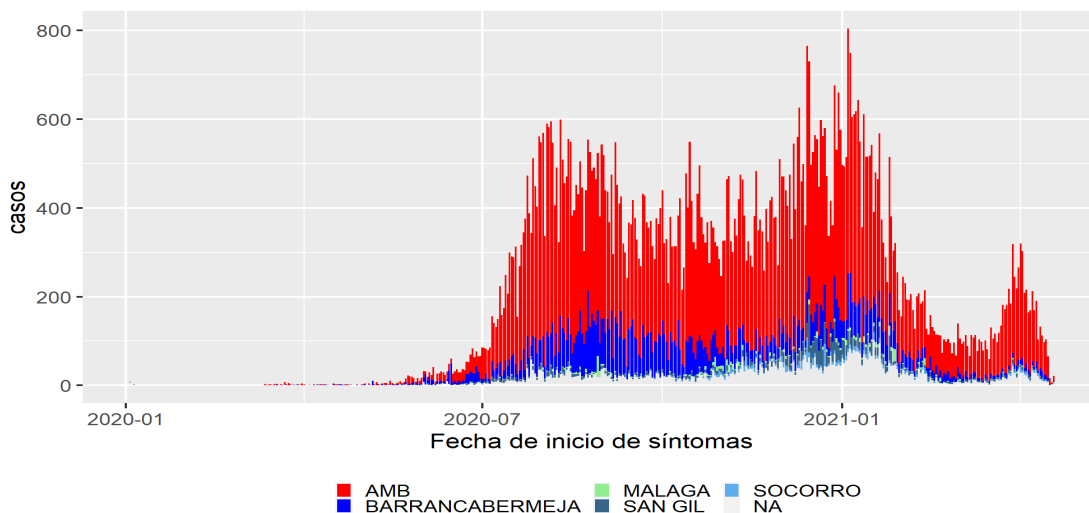


Informe diario COVID-19 Santander

Secretaría de Salud - Grupo de Epidemiología y Demografía

Casos Confirmados

Con corte al día 21 del mes 4 en Santander se han reportado un total de 99432 casos confirmados (391 casos nuevos en las últimas 24 horas) de los cuales 3241 corresponden a casos activos. De los casos activos, el 90.65% se encuentran en casa, el 4.44% se encuentran en hospitalización general, y el 4.91% se encuentran en UCI. El 93.14% de los casos confirmados totales se registran como recuperados. La siguiente figura presenta la curva epidémica para Santander teniendo en cuenta la fecha de inicio de síntomas de los casos confirmados:



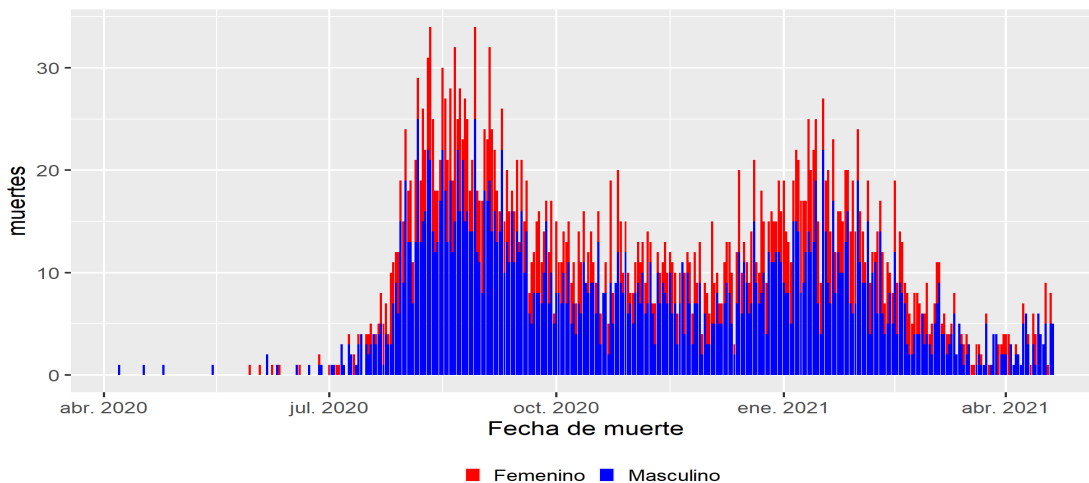
AMB= Área Metropolitana de Bucaramanga. Nota: últimos 15 días se consideran datos con alta incertidumbre

Casos confirmados en conglomerados

Actualmente se registran 51 conglomerados activos en Santander que en su conjunto aportan 175 casos activos. Los casos confirmados en los conglomerados activos se distribuyen de la siguiente manera:

Mortalidad por COVID-19

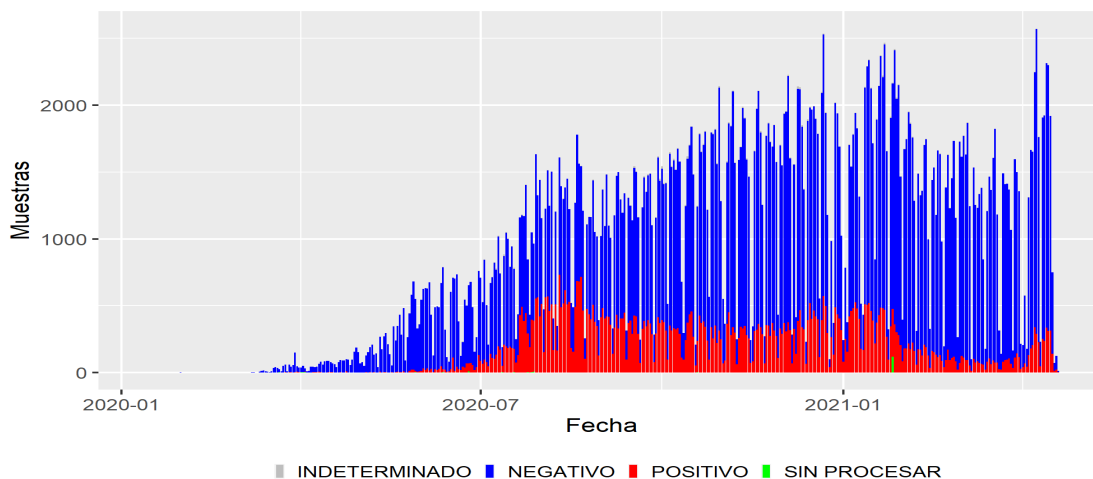
Hasta el día 21 del mes 4 de 2021 en Santander, se ha presentado 3585 defunciones por COVID-19 (7 en las últimas 24 horas). Del total de defunciones el 66.25 % corresponden al género masculino. La tasa de mortalidad es de 157.17 por 100.000 habitantes y la letalidad parcial es de 3.61%. A continuación se presenta la curva de mortalidad para Santander por fecha reportada de muerte.



Curva de mortalidad por COVID-19, Santander 2021

Positividad de pruebas de laboratorio

En el departamento se han realizado un total de 404976 de pruebas PCR para COVID-19 y 187805 de pruebas de Antígeno. La proporción es de 177550 muestras por millón de habitantes. El porcentaje de positividad acumulado para PCR es de 19.66%.



Resultados de muestras para COVID-19 según fecha de toma, Santander 2021

Ocupación Unidades de Cuidados Intensivos - UCI

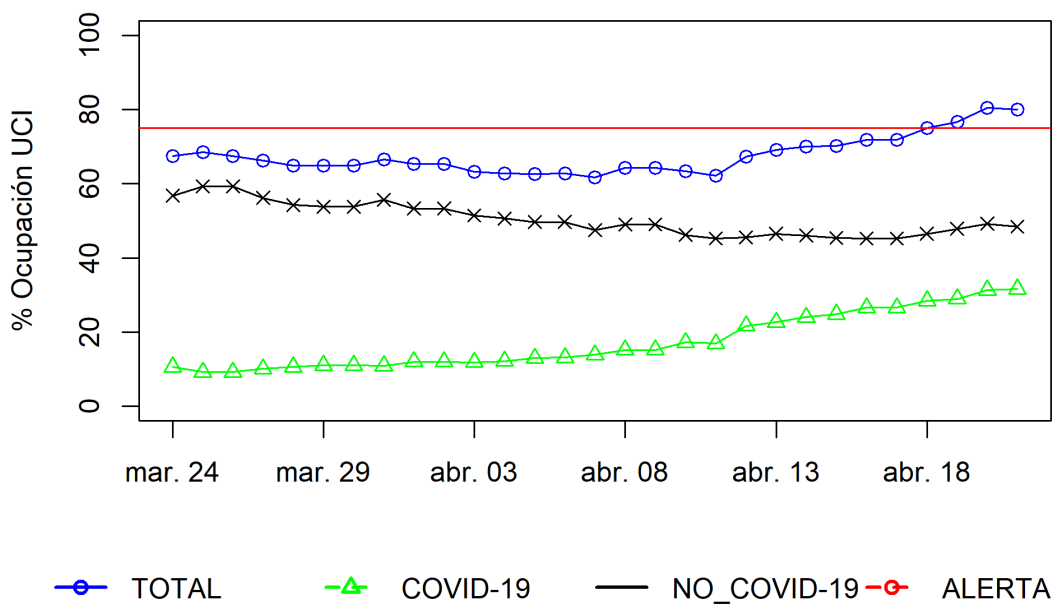
Actualmente la ocupación total en UCI en Santander es de 80.06 % (por COVID-19 31.65 %) y la del área metropolitana de Bucaramanga es del 87.11 % (por COVID-19 31.05 %).

La ocupación de UCI por municipios es la siguiente:

Ocupación UCI por municipios, Santander 2021

	% Ocupación total	% Ocupación COVID-19
Bucaramanga	84	33
Floridablanca	93	27
Piedecuesta	83	30
Barrancabermeja	53	32
Socorro	33	29
San Gil	80	80
Málaga	20	0

La tendencia de la ocupación UCI en Santander durante el último mes es la siguiente:



Ocupación de Unidades de Cuidado Intensivo en el último mes, Santander 2021