

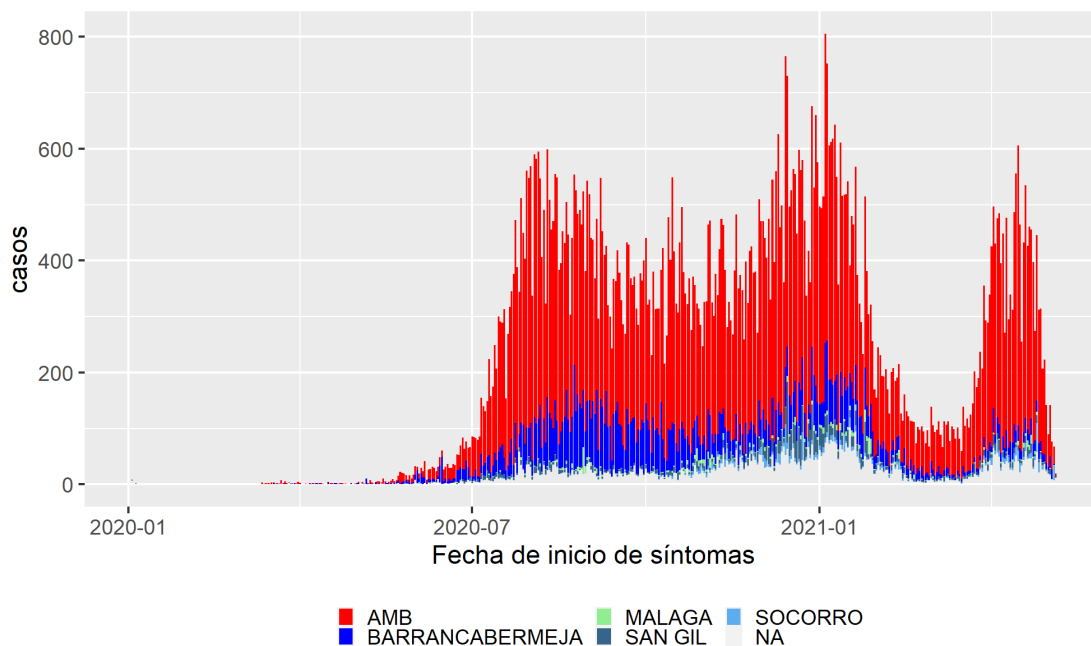


## Informe diario COVID-19 Santander

### Secretaría de Salud - Grupo de Epidemiología y Demografía

#### Casos Confirmados

Con corte al día 2021-05-08 del mes 5 en Santander se han reportado un total de 109417 casos confirmados (596 casos nuevos en las últimas 24 horas) de los cuales 6070 corresponden a casos activos. De los casos activos, el 88.62% se encuentran en casa, el 6.75% se encuentran en hospitalización general, y el 4.63% se encuentran en UCI. El 90.94% de los casos confirmados totales se registran como recuperados. La siguiente figura presenta la curva epidémica para Santander teniendo en cuenta la fecha de inicio de síntomas de los casos confirmados:

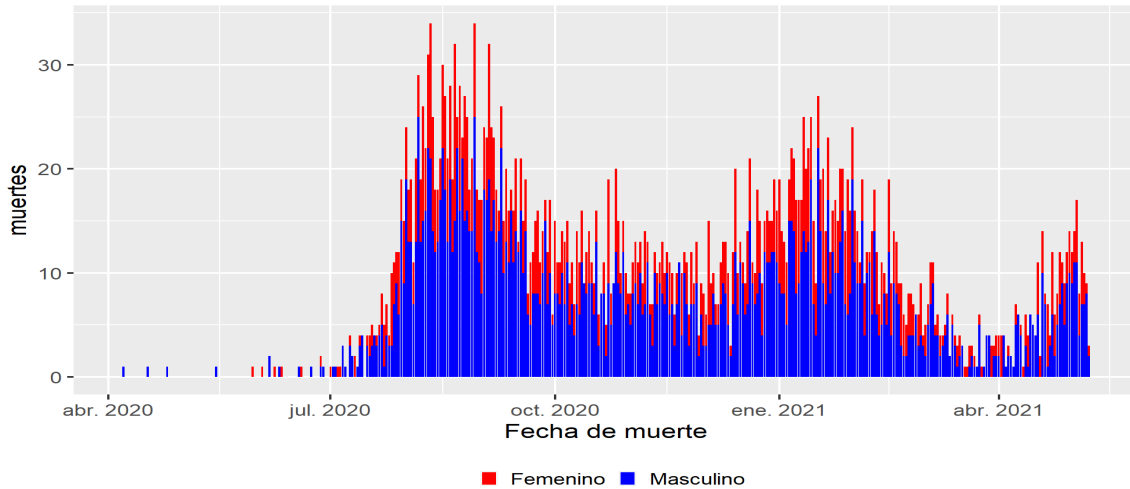


AMB= Área Metropolitana de Bucaramanga. Nota: últimos 15 días se consideran datos con alta incertidumbre



## Mortalidad por COVID-19

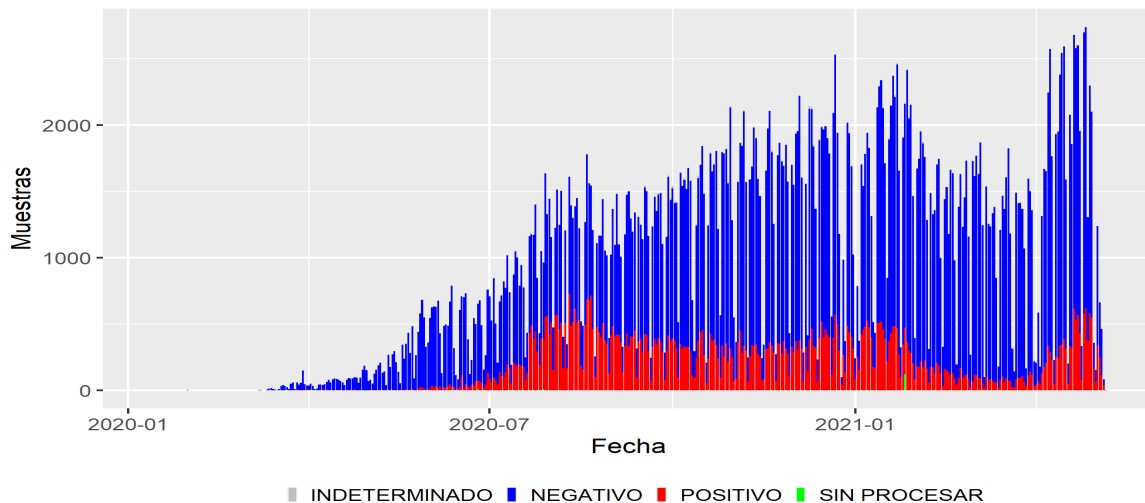
Hasta el día 2021-05-09 del mes 5 de 2021 en Santander, se ha presentado 3840 defunciones por COVID-19 (21 en las últimas 24 horas). Del total de defunciones el 66.12 % corresponden al género masculino. La tasa de mortalidad es de 168.35 por 100.000 habitantes y la letalidad parcial es de 3.51%. A continuación se presenta la curva de mortalidad para Santander por fecha reportada de muerte.



Curva de mortalidad por COVID-19, Santander 2021

## Positividad de pruebas de laboratorio

En el departamento se han realizado un total de 435114 de pruebas PCR para COVID-19 y 205969 de pruebas de Antígeno. La proporción es de 190764 muestras por millón de habitantes. El porcentaje de positividad acumulado para PCR es de 19.88%.



Resultados de muestras para COVID-19 según fecha de toma, Santander 2021

## Ocupación Unidades de Cuidados Intensivos - UCI

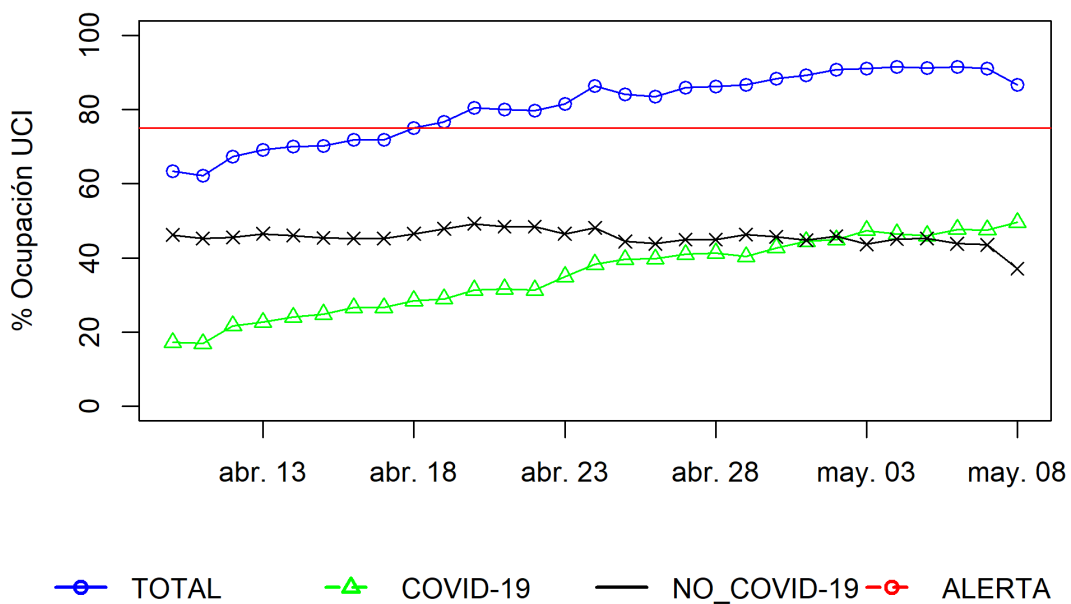
Actualmente la ocupación total en UCI en Santander es de 86.7 % (por COVID-19 49.61 %) y la del área metropolitana de Bucaramanga es del 88.63 % (por COVID-19 46.24 %).

La ocupación de UCI por municipios es la siguiente:

### Ocupación UCI por municipios, Santander 2021

	% Ocupación total	% Ocupación COVID-19
Bucaramanga	96	47
Floridablanca	70	50
Piedecuesta	94	34
Barrancabermeja	73	56
Socorro	85	70
San Gil	90	90
Málaga	100	100

La tendencia de la ocupación UCI en Santander durante el último mes es la siguiente:



### Ocupación de Unidades de Cuidado Intensivo en el último mes, Santander 2021