

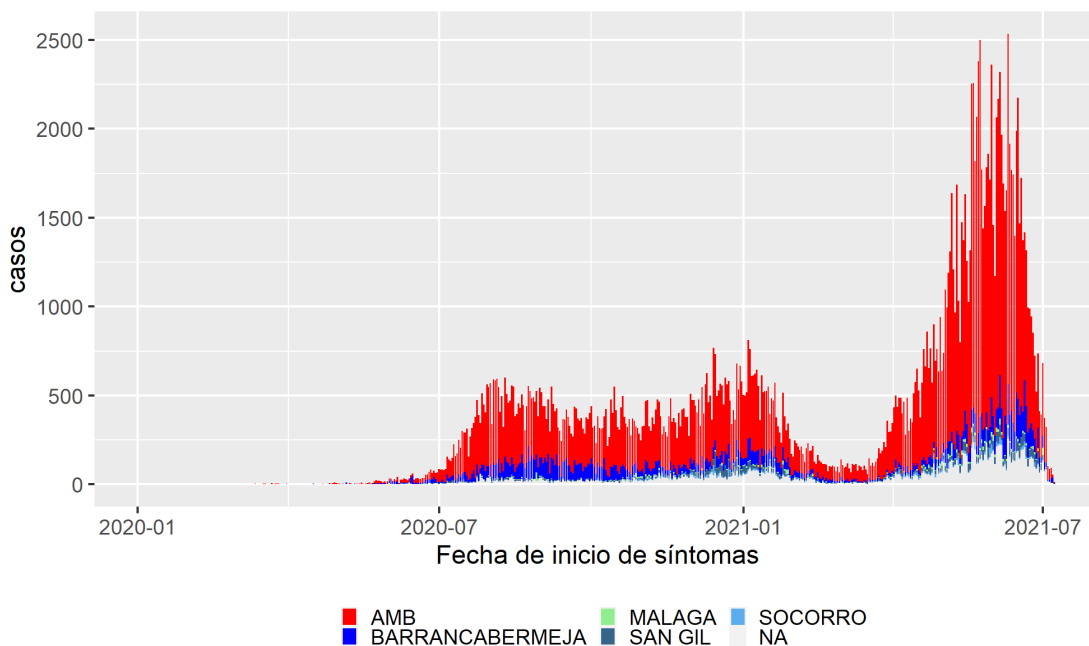


Informe diario COVID-19 Santander

Secretaría de Salud - Grupo de Epidemiología y Demografía

Casos Confirmados

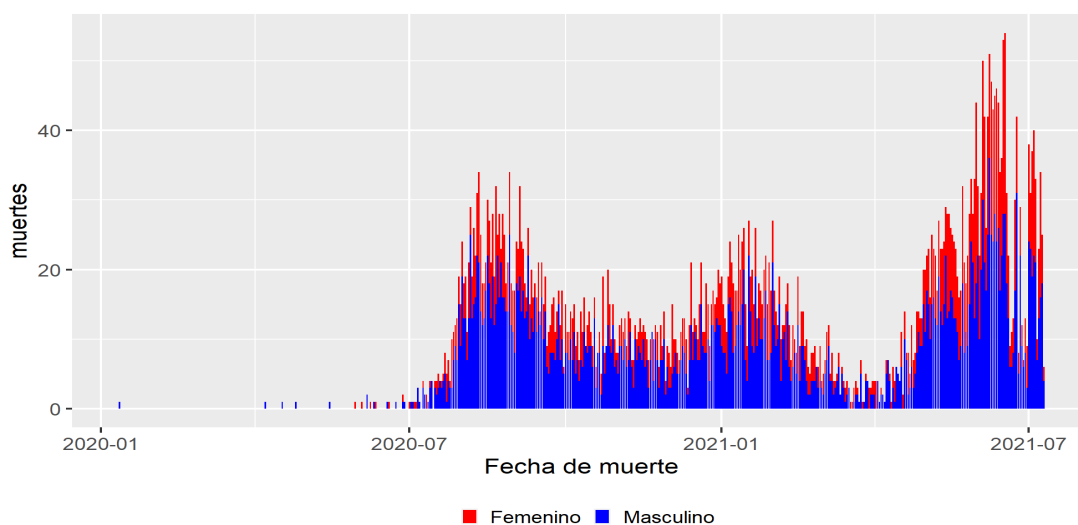
Con corte al día 2021-07-10 del mes 7 en Santander se han reportado un total de 206317 casos confirmados (1220 casos nuevos en las últimas 24 horas) de los cuales 13647 corresponden a casos activos. De los casos activos, el 88.17% se encuentran en casa, el 8.57% se encuentran en hospitalización general, y el 3.27% se encuentran en UCI. El 90.25% de los casos confirmados totales se registran como recuperados. La siguiente figura presenta la curva epidémica para Santander teniendo en cuenta la fecha de inicio de síntomas de los casos confirmados:



AMB= Área Metropolitana de Bucaramanga. Nota: últimos 15 días se consideran datos con alta incertidumbre

Mortalidad por COVID-19

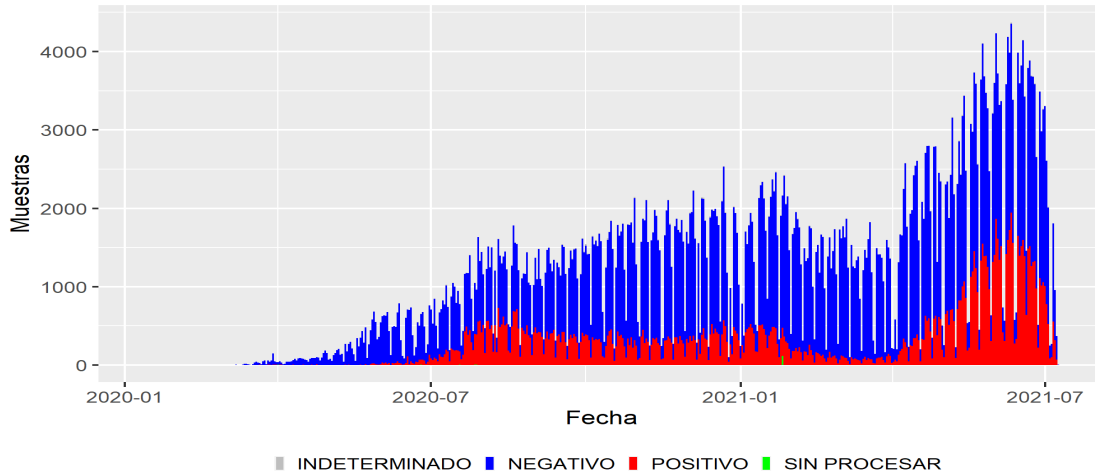
Hasta el día 2021-07-11 del mes 7 de 2021 en Santander, se ha presentado 6472 defunciones por COVID-19 (55 en las últimas 24 horas). Del total de defunciones el 63.18 % corresponden al género masculino. La tasa de mortalidad es de 283.75 por 100.000 habitantes y la letalidad parcial es de 3.14%. A continuación se presenta la curva de mortalidad para Santander por fecha reportada de muerte.



Curva de mortalidad por COVID-19, Santander 2021

Positividad de pruebas de laboratorio

En el departamento se han realizado un total de 611398 de pruebas PCR para COVID-19 y 348530 de pruebas de Antígeno. La proporción es de 268050 muestras por millón de habitantes. El porcentaje de positividad acumulado para PCR es de 24.78%.



Resultados de muestras para COVID-19 según fecha de toma, Santander 2021

Ocupación Unidades de Cuidados Intensivos - UCI

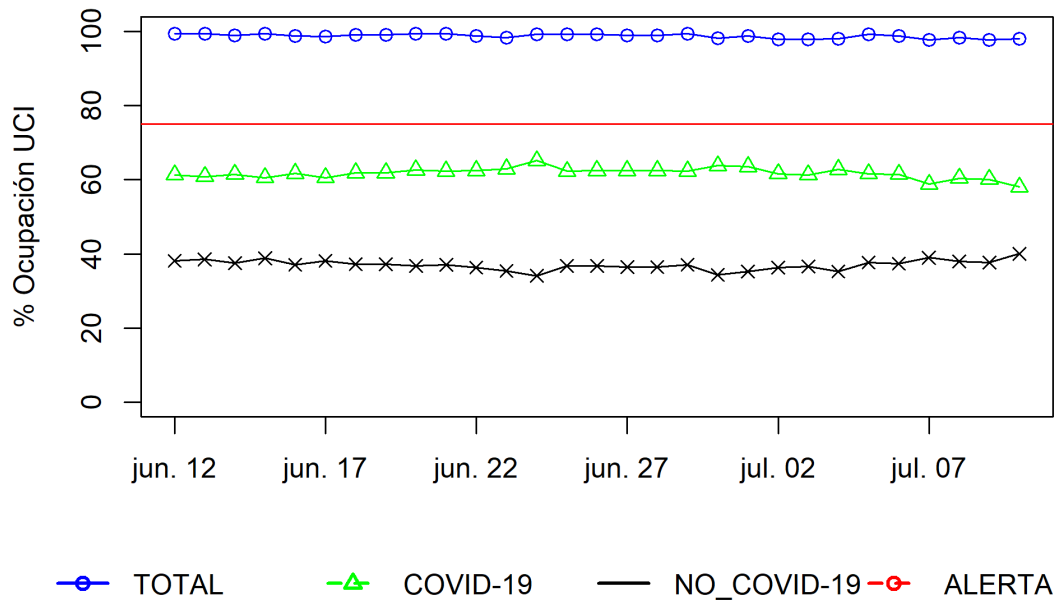
Actualmente la ocupación total en UCI en Santander es de 98.07 % (por COVID-19 58.04 %) y la del área metropolitana de Bucaramanga es del 98.17 % (por COVID-19 51.83 %).

La ocupación de UCI por municipios es la siguiente:

Ocupación UCI por municipios, Santander 2021

	% Ocupación total	% Ocupación COVID-19
Bucaramanga	98	54
Floridablanca	98	50
Piedecuesta	95	44
Barrancabermeja	96	83
Socorro	100	77
San Gil	100	100
Málaga	100	100

La tendencia de la ocupación UCI en Santander durante el último mes es la siguiente:



Ocupación de Unidades de Cuidado Intensivo en el último mes, Santander 2021