

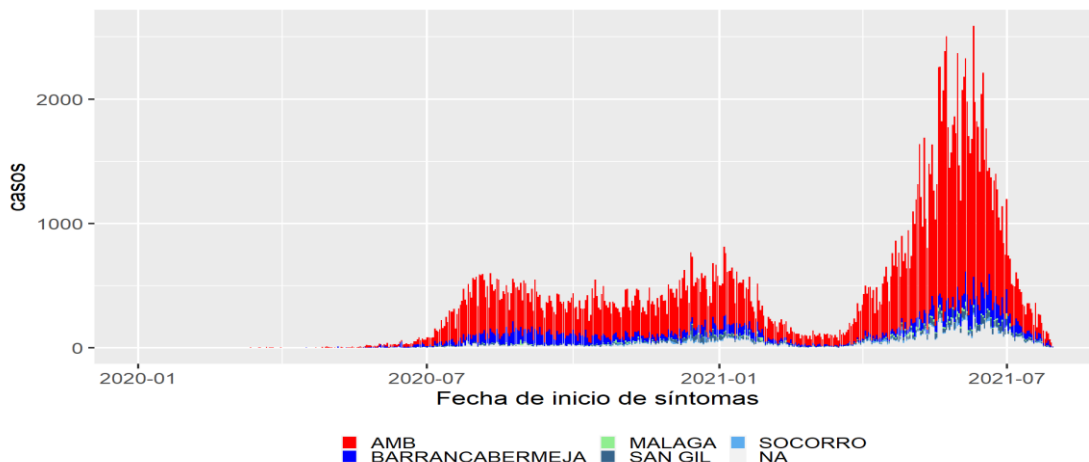


## Informe diario COVID-19 Santander

### Secretaría de Salud - Grupo de Epidemiología y Demografía

#### Casos Confirmados

Con corte al día 2021-08-01 del mes 8 en Santander se han reportado un total de 219257 casos confirmados (457 casos nuevos en las últimas 24 horas) de los cuales 4890 corresponden a casos activos. De los casos activos, el 85.09% se encuentran en casa, el 8.55% se encuentran en hospitalización general, y el 6.36% se encuentran en UCI. El 94.57% de los casos confirmados totales se registran como recuperados. La siguiente figura presenta la curva epidémica para Santander teniendo en cuenta la fecha de inicio de síntomas de los casos confirmados:



AMB= Área Metropolitana de Bucaramanga. Nota: últimos 15 días se consideran datos con alta incertidumbre

#### Casos confirmados en conglomerados

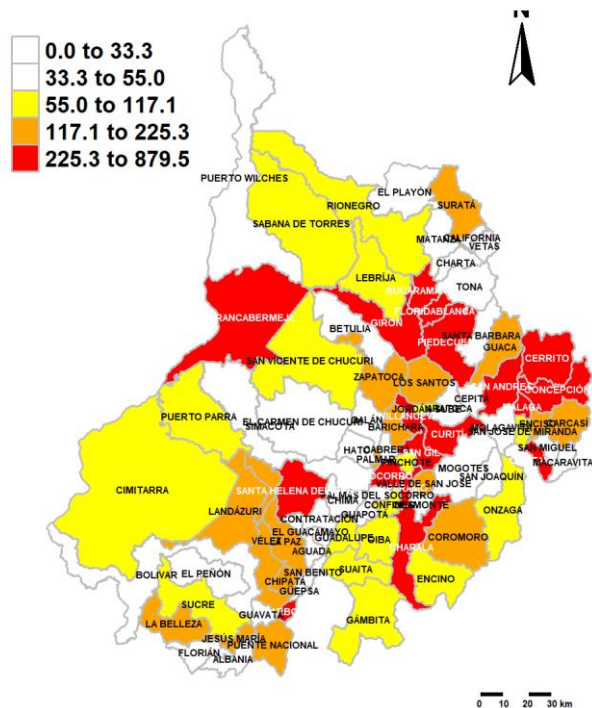
Actualmente se registran 38 conglomerados activos en Santander que en su conjunto aportan 113 casos activos. Los casos confirmados en los conglomerados activos se distribuyen de la siguiente manera:

### Conglomerados activos de COVID-19, Santander 2021

	Conglomerados	Casos Totales	Casos activos	Muertes	Letalidad
Centro de protección	0	0	0	0	NaN
Comunitario	27	217	64	3	1.38
Instituciones de Salud	1	4	0	0	0.00
Población migrante	0	0	0	0	NaN
Policía	0	0	0	0	NaN
FFMM	2	14	2	0	0.00
Población Privada de Libertad	4	102	37	0	0.00

### Casos activos por municipios

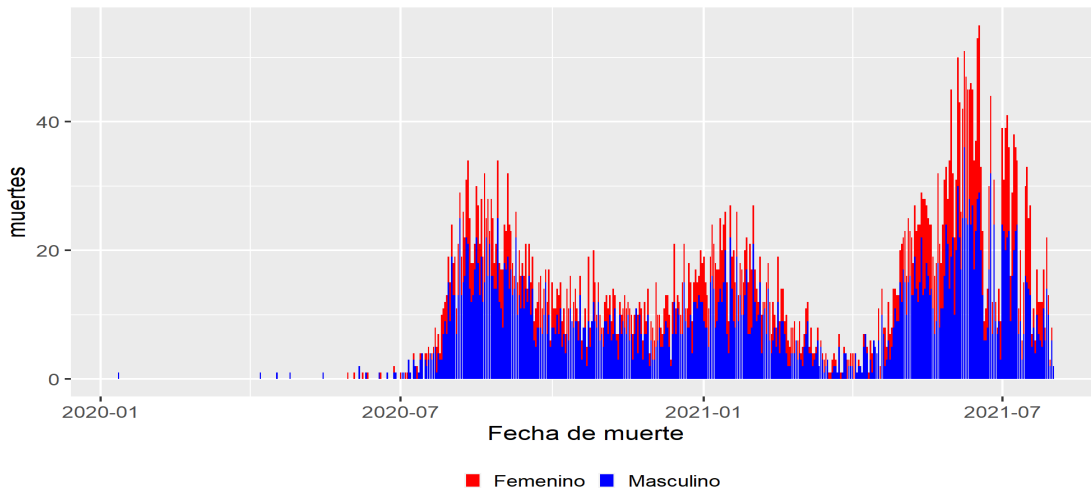
El siguiente mapa presenta la proporción de casos activos por 100.000 habitantes por municipio clasificada por quintiles siendo el color rojo el que representa municipios con mayor cantidad de casos activos por población.



Proporción actual de casos activos de COVID-19 en municipios de Santander según cuartiles (casos activos por 100.000 habitantes)

## Mortalidad por COVID-19

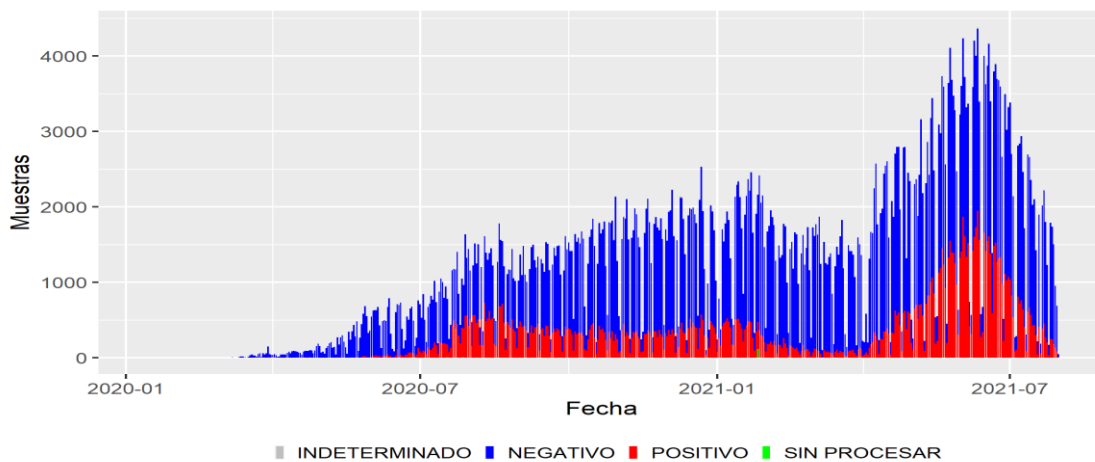
Hasta el día 2021-08-02 del mes 8 de 2021 en Santander, se ha presentado 7023 defunciones por COVID-19 (14 en las últimas 24 horas). Del total de defunciones el 62.86 % corresponden al género masculino. La tasa de mortalidad es de 307.9 por 100.000 habitantes y la letalidad parcial es de 3.2%. A continuación se presenta la curva de mortalidad para Santander por fecha reportada de muerte.



Curva de mortalidad por COVID-19, Santander 2021

## Positividad de pruebas de laboratorio

En el departamento se han realizado un total de 651860 de pruebas PCR para COVID-19 y 381669 de pruebas de Antígeno. La proporción es de 285790 muestras por millón de habitantes. El porcentaje de positividad acumulado para PCR es de 24.55%.



Resultados de muestras para COVID-19 según fecha de toma, Santander 2021

## Ocupación Unidades de Cuidados Intensivos - UCI

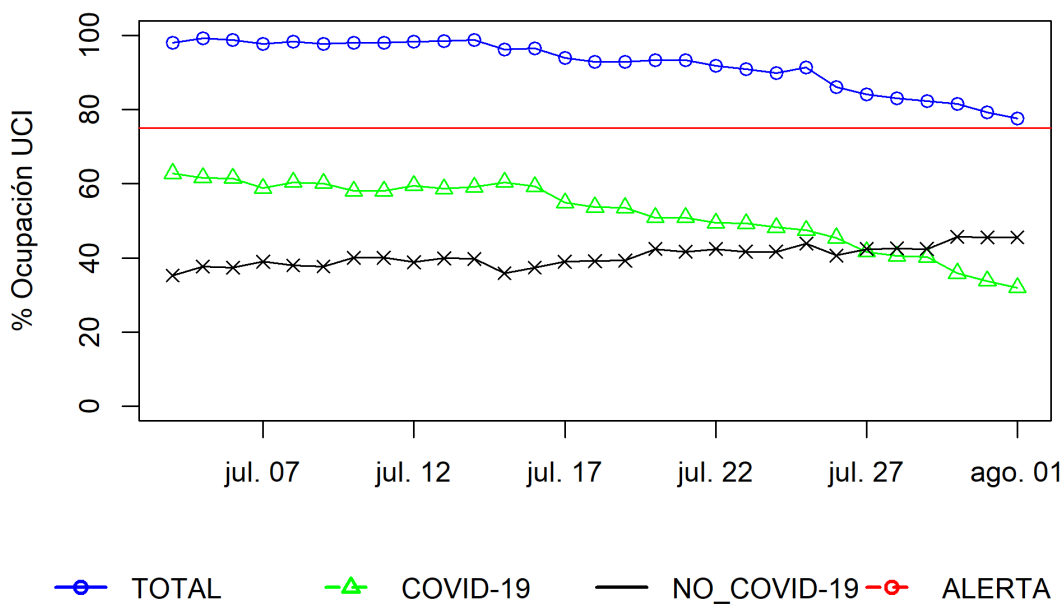
Actualmente la ocupación total en UCI en Santander es de 77.53 % (por COVID-19 31.99 %) y la del área metropolitana de Bucaramanga es del 79.49 % (por COVID-19 27.66 %).

La ocupación de UCI por municipios es la siguiente:

### Ocupación UCI por municipios, Santander 2021

	% Ocupación total	% Ocupación COVID-19
Bucaramanga	74	24
Floridablanca	91	34
Piedecuesta	76	26
Barrancabermeja	73	65
Socorro	37	18
San Gil	100	21
Málaga	80	80

La tendencia de la ocupación UCI en Santander durante el último mes es la siguiente:



### Ocupación de Unidades de Cuidado Intensivo en el último mes, Santander 2021