

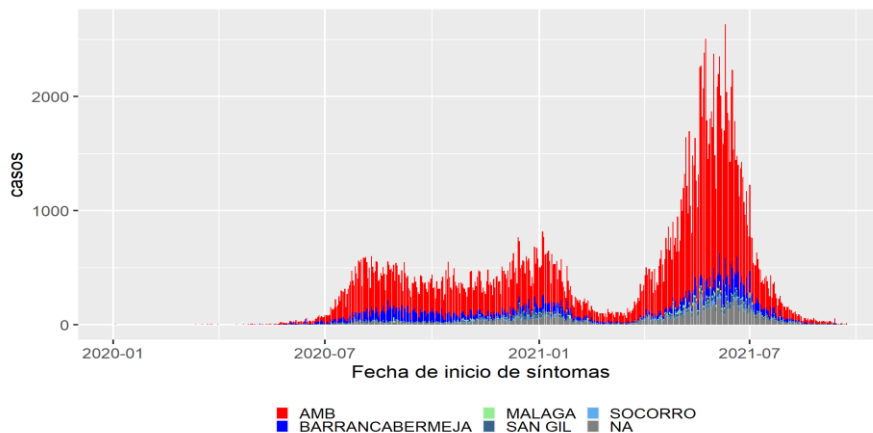


## Informe diario COVID-19 Santander

### Secretaría de Salud - Grupo de Epidemiología y Demografía

#### Casos Confirmados

Con corte al día 2021-09-26 del mes 9 en Santander se han reportado un total de 225197 casos confirmados (28 casos nuevos en las últimas 24 horas) de los cuales 560 corresponden a casos activos. De los casos activos, el 61.96% se encuentran en casa, el 30.71% se encuentran en hospitalización general, y el 7.32% se encuentran en UCI. El 96.52% de los casos confirmados totales se registran como recuperados. La siguiente figura presenta la curva epidémica para Santander teniendo en cuenta la fecha de inicio de síntomas de los casos confirmados:

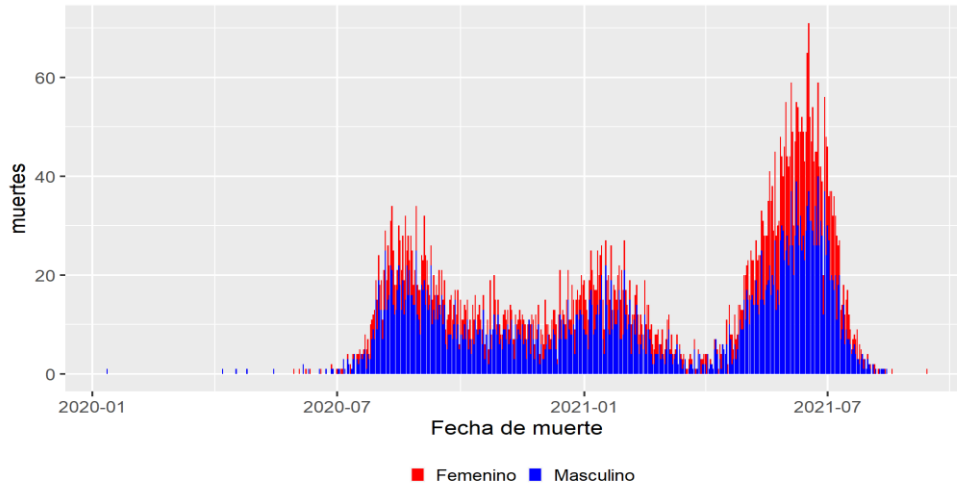


AMB= Área Metropolitana de Bucaramanga. Nota: últimos 15 días se consideran datos con alta incertidumbre

#### Casos confirmados en conglomerados

Actualmente se registran 4 conglomerados activos en Santander que en su conjunto aportan 4 casos activos. Los casos confirmados en los conglomerados activos se distribuyen de la siguiente manera:

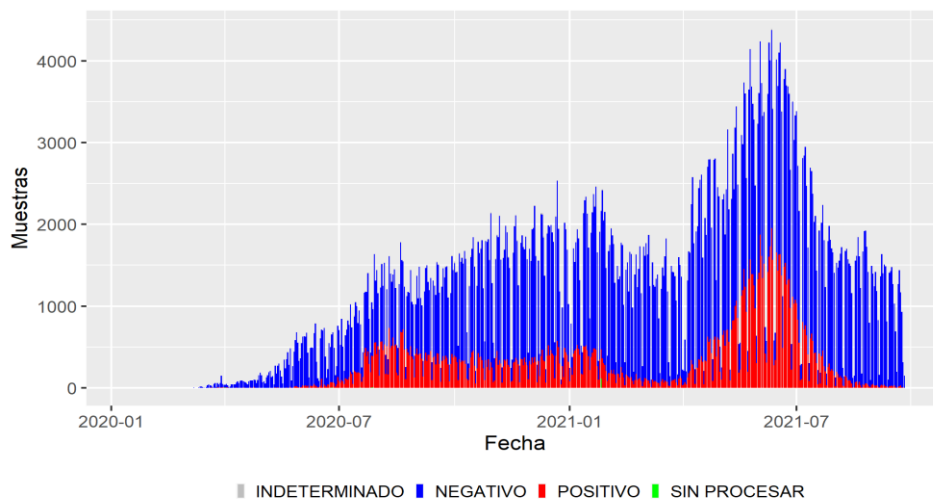




*Curva de mortalidad por COVID-19, Santander 2021*

### **Positividad de pruebas de laboratorio**

En el departamento se han realizado un total de 720043 de pruebas PCR para COVID-19 y 428013 de pruebas de Antígeno. La proporción es de 315683 muestras por millón de habitantes. El porcentaje de positividad acumulado para PCR es de 22.65%.



*Resultados de muestras para COVID-19 según fecha de toma, Santander 2021*

### **Ocupación Unidades de Cuidados Intensivos - UCI**

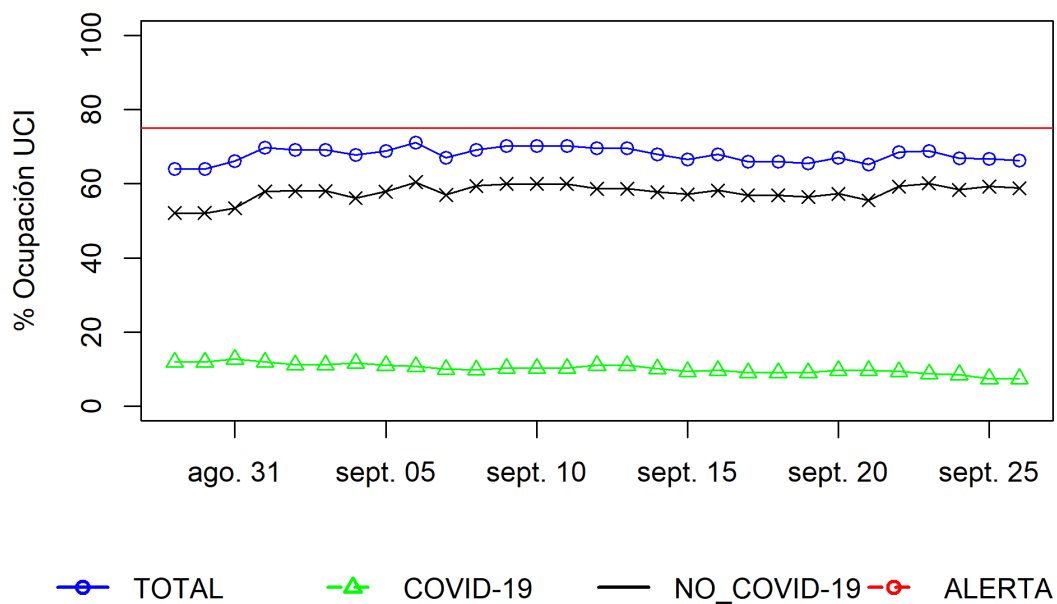
Actualmente la ocupación total en UCI en Santander es de 66.22 % (por COVID-19 7.44 %) y la del área metropolitana de Bucaramanga es del 74.54 % (por COVID-19 4.03 %).

La ocupación de UCI por municipios es la siguiente:

*Ocupación UCI por municipios, Santander 2021*

	% Ocupación total	% Ocupación COVID-19
Bucaramanga	72	3
Floridablanca	81	6
Piedecuesta	69	0
Barrancabermeja	65	22
Socorro	37	37
San Gil	0	0
Málaga	0	0

La tendencia de la ocupación UCI en Santander durante el último mes es la siguiente:



*Ocupación de Unidades de Cuidado Intensivo en el último mes, Santander 2021*