

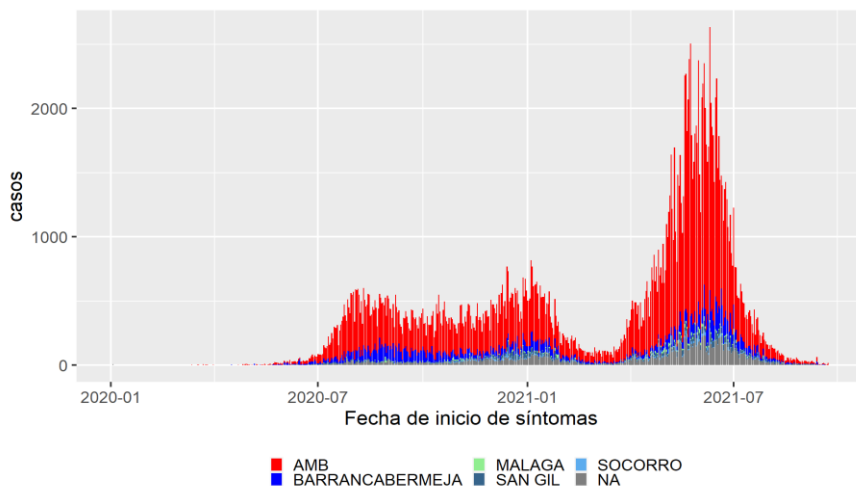


Informe diario COVID-19 Santander

Secretaría de Salud - Grupo de Epidemiología y Demografía

Casos Confirmados

Con corte al día 2021-09-27 del mes 9 en Santander se han reportado un total de 225222 casos confirmados (25 casos nuevos en las últimas 24 horas) de los cuales 545 corresponden a casos activos. De los casos activos, el 61.47% se encuentran en casa, el 31.01% se encuentran en hospitalización general, y el 7.52% se encuentran en UCI. El 96.52% de los casos confirmados totales se registran como recuperados. La siguiente figura presenta la curva epidémica para Santander teniendo en cuenta la fecha de inicio de síntomas de los casos confirmados:

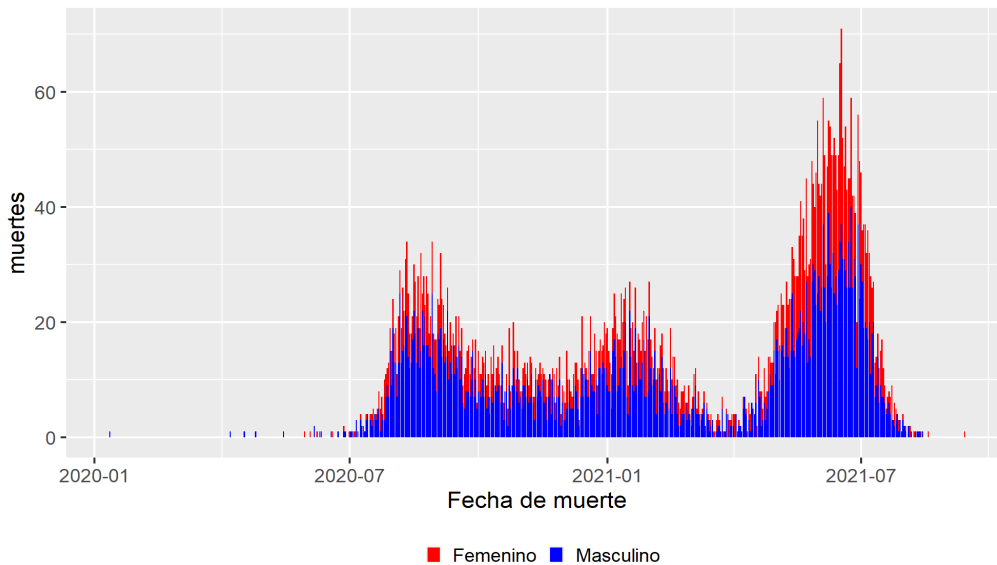


AMB= Área Metropolitana de Bucaramanga. Nota: últimos 15 días se consideran datos con alta incertidumbre

Casos confirmados en conglomerados

Actualmente se registran 4 conglomerados activos en Santander que en su conjunto aportan 4 casos activos. Los casos confirmados en los conglomerados activos se distribuyen de la siguiente manera:

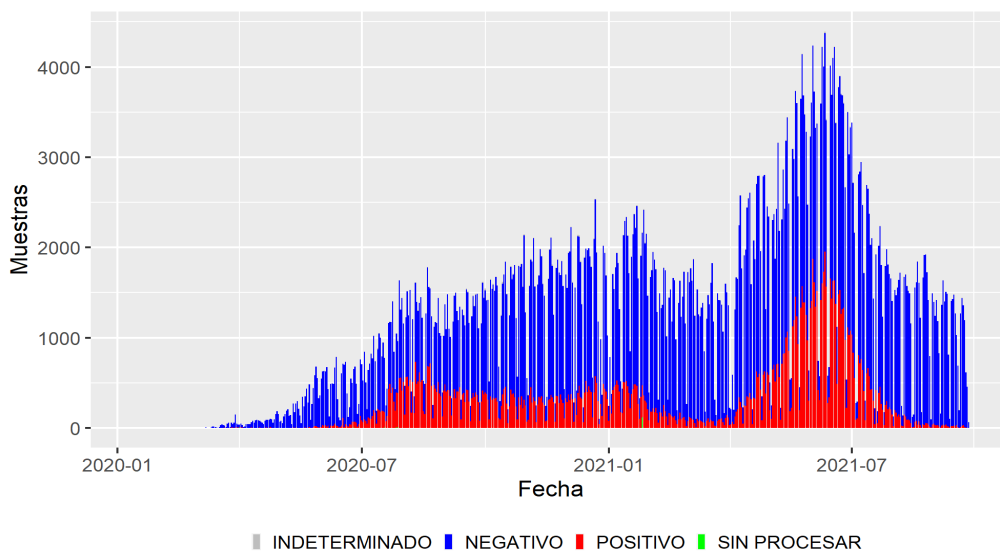
100.000 habitantes y la letalidad parcial es de 3.21%. A continuación, se presenta la curva de mortalidad para Santander por fecha reportada de muerte.



Curva de mortalidad por COVID-19, Santander 2021

Positividad de pruebas de laboratorio

En el departamento se han realizado un total de 721180 de pruebas PCR para COVID-19 y 428261 de pruebas de Antígeno. La proporción es de 316181 muestras por millón de habitantes. El porcentaje de positividad acumulado para PCR es de 22.62%.



Resultados de muestras para COVID-19 según fecha de toma, Santander 2021

Ocupación Unidades de Cuidados Intensivos - UCI

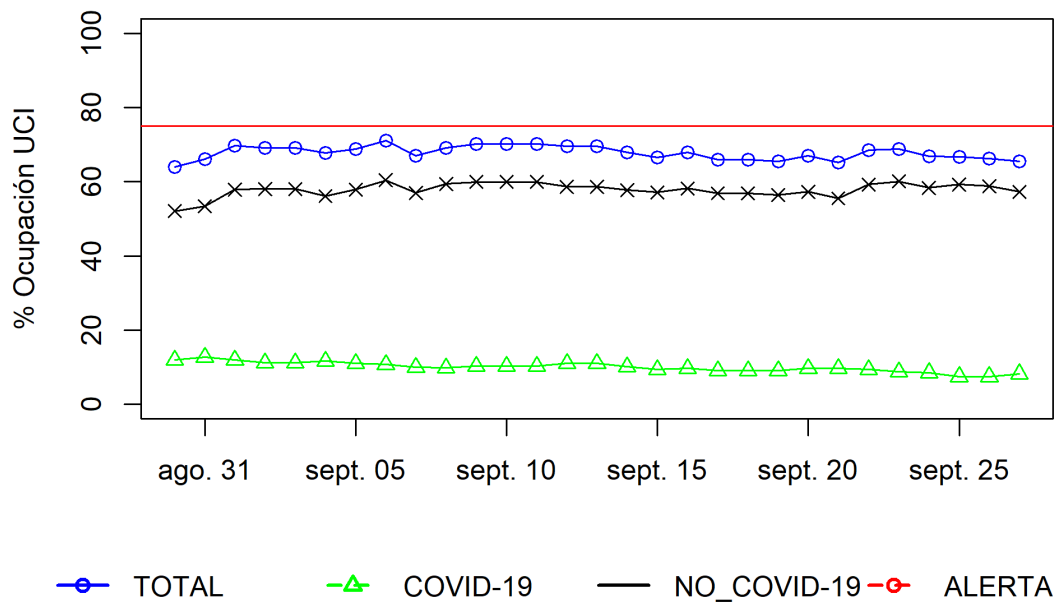
Actualmente la ocupación total en UCI en Santander es de 65.48 % (por COVID-19 8.18 %) y la del área metropolitana de Bucaramanga es del 73.26 % (por COVID-19 4.58 %).

La ocupación de UCI por municipios es la siguiente:

Ocupación UCI por municipios, Santander 2021

	% Ocupación total	% Ocupación COVID-19
Bucaramanga	71	4
Floridablanca	82	6
Piedecuesta	63	1
Barrancabermeja	36	23
Socorro	40	40
San Gil	0	0
Málaga	0	0

La tendencia de la ocupación UCI en Santander durante el último mes es la siguiente:



Ocupación de Unidades de Cuidado Intensivo en el último mes, Santander 2021