

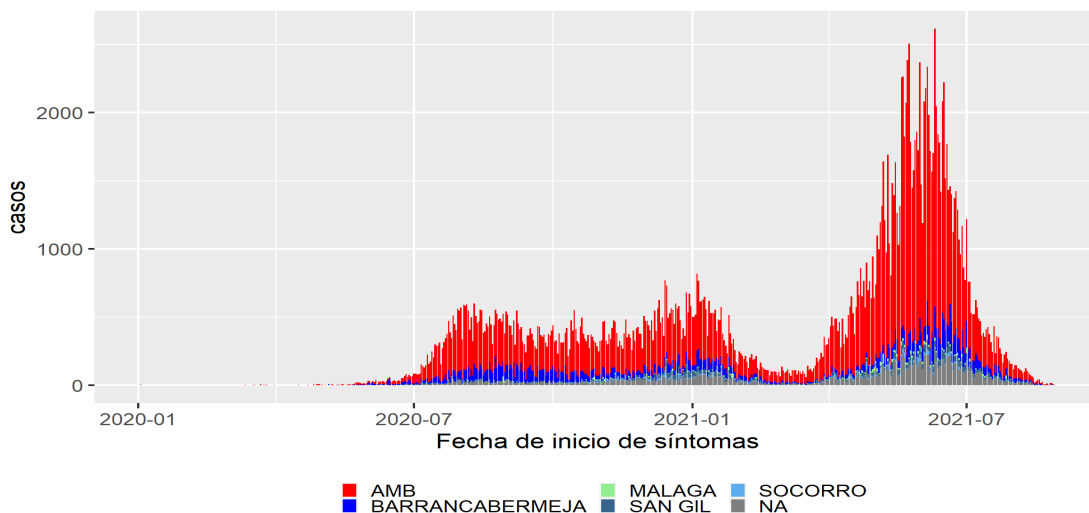


## Informe diario COVID-19 Santander

### Secretaría de Salud - Grupo de Epidemiología y Demografía

#### Casos Confirmados

Con corte al día 2021-08-30 del mes 8 en Santander se han reportado un total de 223732 casos confirmados (146 casos nuevos en las últimas 24 horas) de los cuales 1065 corresponden a casos activos. De los casos activos, el 72.49% se encuentran en casa, el 17% se encuentran en hospitalización general, y el 10.52% se encuentran en UCI. El 96.3% de los casos confirmados totales se registran como recuperados. La siguiente figura presenta la curva epidémica para Santander teniendo en cuenta la fecha de inicio de síntomas de los casos confirmados:



AMB= Área Metropolitana de Bucaramanga. Nota: últimos 15 días se consideran datos con alta incertidumbre

#### Casos confirmados en conglomerados

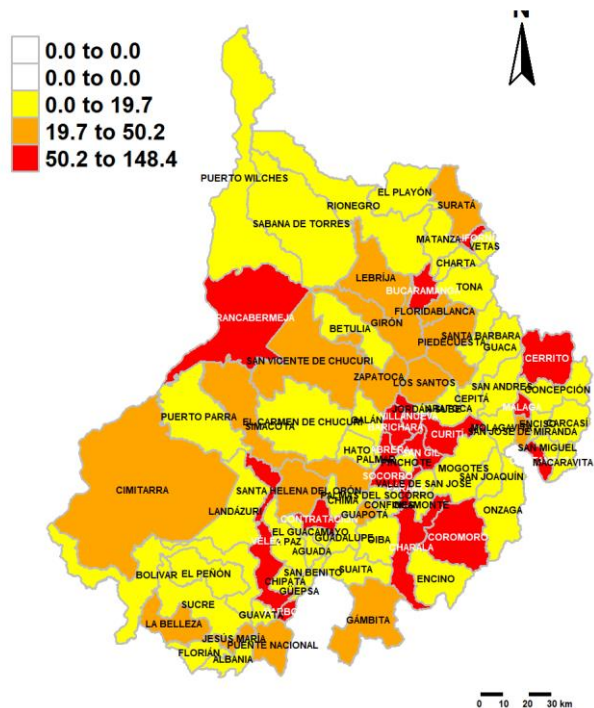
Actualmente se registran 10 conglomerados activos en Santander que en su conjunto aportan 31 casos activos. Los casos confirmados en los conglomerados activos se distribuyen de la siguiente manera:

### Conglomerados activos de COVID-19, Santander 2021

	Conglomerados	Casos Totales	Casos activos	Muertes	Letalidad
Centro de protección	0	0	0	0	NaN
Comunitario	7	27	22	1	3.7
Instituciones de Salud	0	0	0	0	NaN
Población migrante	0	0	0	0	NaN
Policía	0	0	0	0	NaN
FFMM	0	0	0	0	NaN
Población Privada de Libertad	0	0	0	0	NaN

### Casos activos por municipios

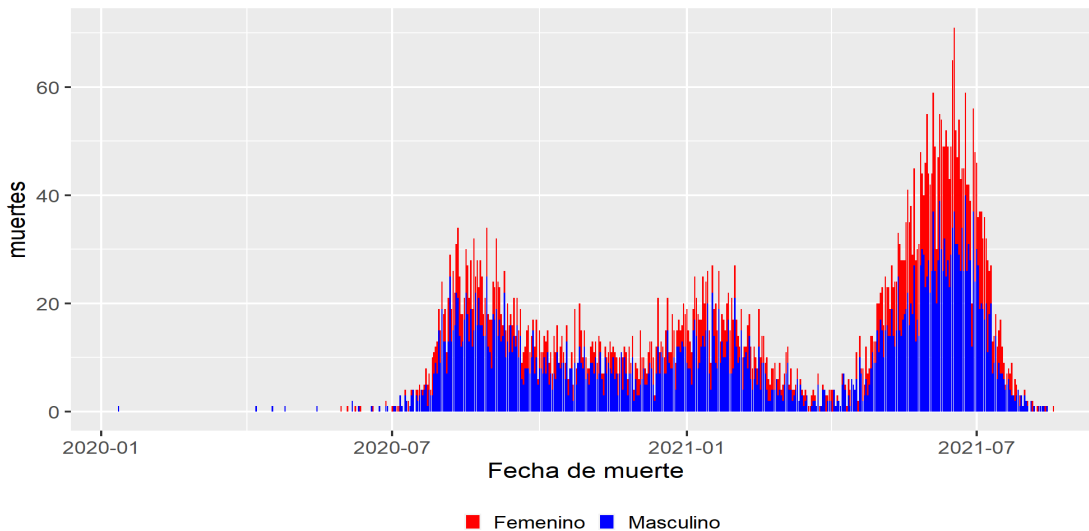
El siguiente mapa presenta la proporción de casos activos por 100.000 habitantes por municipio clasificada por quintiles siendo el color rojo el que representa municipios con mayor cantidad de casos activos por población.



Proporción actual de casos activos de COVID-19 en municipios de Santander según cuartiles (casos activos por 100.000 habitantes)

## Mortalidad por COVID-19

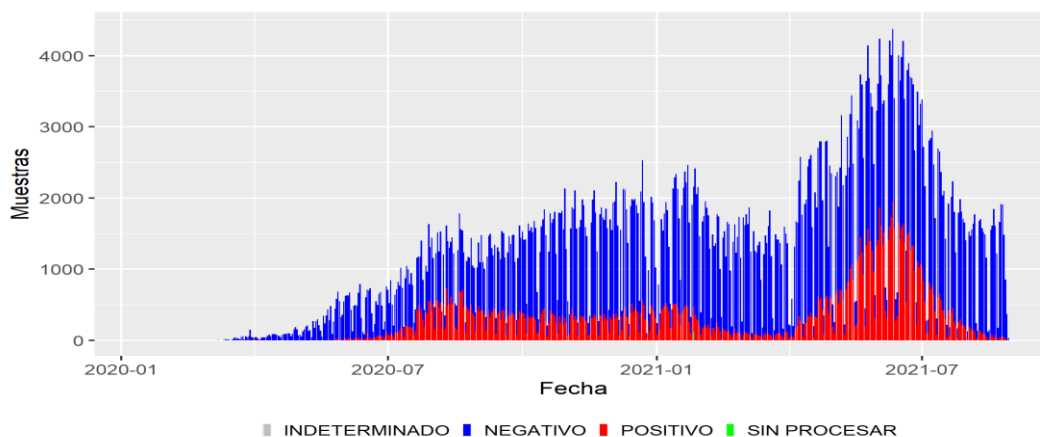
Hasta el día 2021-08-31 del mes 8 de 2021 en Santander, se ha presentado 7218 defunciones por COVID-19 (2 en las últimas 24 horas). Del total de defunciones el 69.44 % corresponden al género masculino. La tasa de mortalidad es de 316.45 por 100.000 habitantes y la letalidad parcial es de 3.23%. A continuación se presenta la curva de mortalidad para Santander por fecha reportada de muerte.



Curva de mortalidad por COVID-19, Santander 2021

## Positividad de pruebas de laboratorio

En el departamento se han realizado un total de 689954 de pruebas PCR para COVID-19 y 409052 de pruebas de Antígeno. La proporción es de 302491 muestras por millón de habitantes. El porcentaje de positividad acumulado para PCR es de 23.55%.



Resultados de muestras para COVID-19 según fecha de toma, Santander 2021

## Ocupación Unidades de Cuidados Intensivos - UCI

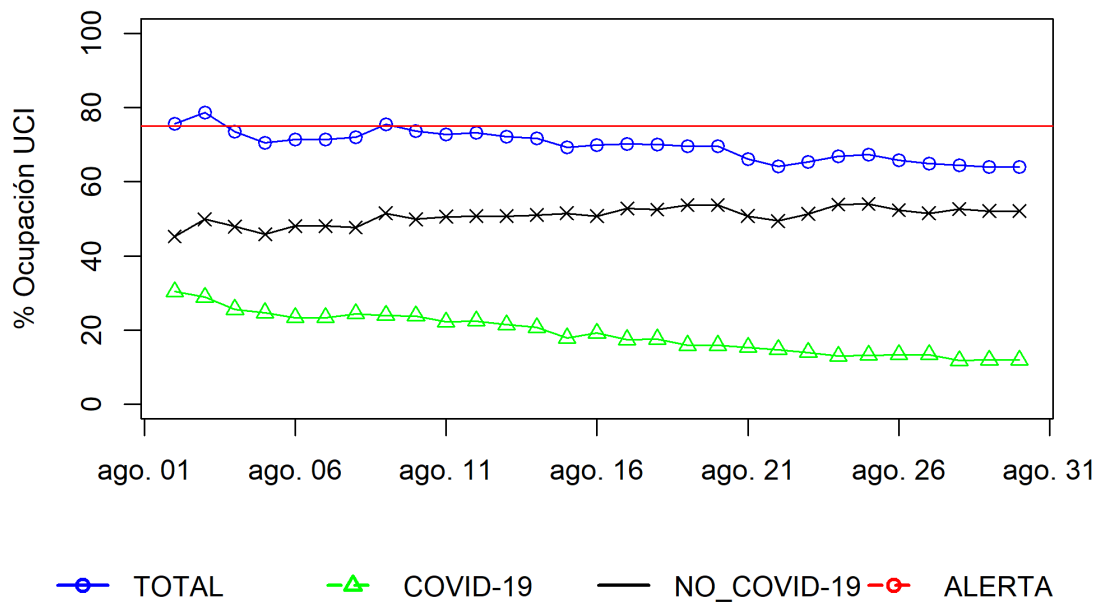
Actualmente la ocupación total en UCI en Santander es de 63.99 % (por COVID-19 11.9 %) y la del área metropolitana de Bucaramanga es del 70.7 % (por COVID-19 9.52 %).

La ocupación de UCI por municipios es la siguiente:

### Ocupación UCI por municipios, Santander 2021

	% Ocupación total	% Ocupación COVID-19
Bucaramanga	72	7
Floridablanca	68	11
Piedecuesta	69	11
Barrancabermeja	48	30
Socorro	11	7
San Gil	14	14
Málaga	0	0

La tendencia de la ocupación UCI en Santander durante el último mes es la siguiente:



### Ocupación de Unidades de Cuidado Intensivo en el último mes, Santander 2021